

Bulletin

Landsturneringen i sjakk 2006

Nr. 2 mandag 10. juli

www.nm2006.sjakknet.no



Kongressen til NSF:

Kontingenten til 10 direkte medlemmer den store saken



Bildet: Den gjenvalgte sjakkpresidenten Torstein Bae flankerte av representanter for arrangørene av de to neste landsturneringene, Jonar Lensebakken for Sjakkalliansen på Hamar og Gunnar Bue fra Tønsberg Sjakklubb.
Se omtale på neste side.

Bulletinen inneholder nyheter, partier med kommentarer, resultater og dagens kampoppsett.

Torstein Bae og hans styre gjenvalgt på rolig kongress

Norges Sjakkforbund gjennomførte sin 85. kongress i Moss Kunstgalleri søndag på vel en time. Det var få kontroversielle saker. Mest debatt vakte spørsmålet om hvilken kontingent direktemedlemmer skal betale. Etter avstemning landet man på 600 kroner mot i dag 720 kroner.

Forbundsledelsen ville egentlig sette denne kontingenten til 500 kroner, men forsamlingen mente at det ikke skulle være billigere å stå direkte tilknyttet forbundet enn å gå via en klubb. Per i dag har NSF 10 direkte medlemmer.

Det ble gjenvalgt på hele styret bortsett fra at Frode Wiggen fra Stavanger kom inn som nytt styremedlem. Ny varamann ble Stig Gabrielsen fra Bergens SK.

Kongressen vedtok å tildele Landsturneringen i 2008 til Tønsberg. Neste år er det Sjakkalliansen, det vil si sjakkretsen, som skal arrangere turneringen på Hamar.

Ellers uttrykte OSS-representanten Ole Chr. Moen skepsis til at det ikke lenger er anledning til en klubb å ha mer enn ett lag i den nye Telioserien. Dette forslaget mente han ikke hadde vært diskutert godt nok med klubbene. President Torstein Bae mente man fikk høste erfaringer med den kommende serien før man eventuelt gjorde et annet vedtak.

Det var også enkelte spørsmål til regnskapet. Etter en drøy time trakk de vel 40 kongressdeltakerne ut i regnet for å finne en pub eller restaurant hvor de kunne følge finalen i fotball-VM

Sjakk-OL til Norge i 2014?

Det arbeides nå i Norges Sjakkforbund med tanke på å søke sjakk-OL i 2014. De første undersøkelser er gjort og Lillehammer, Tromsø og Tønsberg er besøkt. Bakgrunnen for å søke arrangementet er at forbundet er 100 år i 2014 og Norge markerer at det er 200 år siden landet fikk en demokratisk grunnlov. Lillehammer har alle fasiliteter som trengs til å motta minst 2000 deltakere og ledere, mens Tromsø mangler et spillelokale som er stort nok.

Nybegynnerturnering i morgen

Tirsdag kl. 11.00 starter nybegynnerturneringen i analysetetet. Kl. 20.00. starter kvalifiseringen i laglyn. Finalen er onsdag 10.00. Det er tre spiller på hvert lag.

”Tore” og 10 familiemedlemmer står for maten

Mossehallen kafé som drives av en vietnameser ved det norsk klingende navn Tore er meget godt fornøyd med omsetningen de to første dagene under NM. Han har tatt med seg hele slekta på minst 10 personer for å betjene sulte sjakkspillere. Lørdag ble det servert minst 100 middagsporsjoner. Mer vil han ikke si, men en fast gjest utdyper med: ”Her er det deilig mat hele året”

Sitatet fanger opp i analyseteltet v/Ole Andre Lie:

- * Løperen din er veldig innesluttet
(Ung lovende spiller om motstanderens løper som ikke kom til sin rett)
- * Rokade er som sex, til tider oppskrytt, og altfor ofte ulovlige å utføre
(Oppgitt spiller som ikke hadde suksess med sine rokadeforsøk)
- * Den bonden er veldig entusiastisk
(Middelaldrende spillers karakteristikk av en fremadstormende fribonde)
- * Her drakk jeg mye vann før jeg torde å gjøre et trekk. (Nervøs spiller som trengte vann flaska for å roe nervene i en komplisert stilling.)

Sjakkspiller meget eget seriehefte

Åge Thorsen fra Drangedal Sjakklubb selger serieheftet Sjakkskilpaddetippoldefar Chell utenfor spillelokalet. Han er kjent for å ha tegnet mange sjakkarikaturer som er brukt i sjakkblader. Thorsen får også tid til å delta i NM i klasse 5.

Sjakkbutikken har flyttet til Mossehallen



Familien Brekke er på plass i Mossehallen med varer fra deres nyåpnede sjakkbutikk på Hokksund. Omfanget av tilbudet tyder på at nesten hele butikken må være flyttet til Moss. På bildet f.v. Øyvind Brekke Fløtten (7) som stiller i nybegynnerklassen, Audun (15) som heller foretrekker sykkelritt i stedet for å spille sjakk i NM-uka og pappa selv, Øystein Brekke.

(1) Rune Djurhuus – Øystein Hole

Landsturneringen 2006 Moss (2), 2006

1.e4 c6 2.d4 d5 3.e5 Bf5 4.h4 h5 5.c4 e6
6.Nc3 Nd7 7.cxd5 cxd5 8.Bd3 Bxd3 9.Qxd3
Rc8 10.a3 Qc7 11.Nge2 Qc4 12.Qd1 Ne7
13.Bg5 Nf5 14.Rc1 Nb6 15.Na4 Qxa4
16.Qxa4+ Nxa4 17.Rxc8+ Kd7 18.Rd8+ Kc7
19.b3 Nb2 20.0-0 1-0

(2) Trond Gabrielsen – Stig Gabrielsen

Landsturneringen 2006 Moss (2), 2006

1.d4 d5 2.Nf3 Nf6 3.Bg5 e6 4.e3 Be7 5.Nbd2
c5 ½-½

(3) Bjarke Sahl – Jon Ludvig Hammer

Landsturneringen 2006 Moss (2), 2006

1.e4 e5 2.f4 Nc6 3.Nf3 f5 4.exf5 e4 5.Ne5
Nxe5 6.fxe5 Qe7 7.d4 exd3 8.Qh5+ Kd8
9.Bxd3 Qxe5+ 10.Kd1 Nf6 11.Qf3 d5 12.Nc3
c6 13.Bf4 Qd4 14.Kc1 Bc5 15.Rf1 Re8 16.Ne2
Qa4 17.Qg3 Re7 18.Bd6 Bxd6 19.Qxd6+ Bd7
20.b3 Qa5 21.Kb2 Qc7 22.Qf4 Qe5+ 23.Nd4
Kc7 24.c3 Qxf4 25.Rxf4 Rae8 26.Nc2 Ne4
27.Rd1 Nc5 28.Bf1 Rf7 29.g4 g6 30.c4 Re4
31.Rd4 gxf5 32.cxd5 cxd5 33.Rdxe4 Nxe4
34.Ne3 Kd6 35.gxf5 Ke5 36.Rh4 Bxf5 37.Nxd5
Be6 38.Ne3 Rf2+ 39.Ka3 Nc3 40.Bc4 a5 41.b4
b5 42.bxa5 bxc4 43.Nxc4+ Kd5 44.Kb3 Ne4
45.Kb4 Rxa2 46.Nb6+ Ke5 47.Na4 Ra1 48.a6
Rb1+ 49.Ka5 Nd6 50.Nc3 Rb3 51.a7 Nb7+
52.Ka4 Nc5+ 53.Ka5 Rxc3 54.Kb4 Rb3+ ½-½

(4) Leif E. Johannessen – Magnus Carlsen

Landsturneringen 2006 Moss (2), 2006

1.d4 Nf6 2.c4 e6 3.Nc3 Bb4 4.Qc2 d5 5.Nf3 0-0
6.a3 Bxc3+ 7.Qxc3 dxc4 8.Qxc4 b6 9.Bg5
Ba6 10.Qc2 Nbd7 11.e4 Bxf1 12.Rxf1 h6
13.Bxf6 Nxf6 14.0-0-0 Qe7 15.Ne5 c5 16.dxc5
Qc7 17.f4 bxc5 18.Nc4 Rad8 19.e5 Rxd1+
20.Rxd1 Nd5 21.Qe4 Rb8 22.f5 Qe7 23.Qg4
exf5 24.Qxf5 Qh4 25.g4 Ne7 26.Qd7 Qg5+
27.Kb1 Qg6+ 28.Ka1 Qc2 29.Qd3 Qxh2
30.Qd6 Rb7 31.e6 Qxd6 32.Nxd6 Rb6
33.exf7+ Kf8 34.Kb1 Rc6 35.Kc2 Ng6 36.Rd5
Nf4 37.Rd2 Ne6 38.Kc3 Nd4 39.Ne4 Kxf7
40.b4 cxb4+ 41.Kxd4 bxa3 42.Ra2 Ra6
43.Nc5 Ra5 44.Kc4 a6 45.Kb4 Rb5+ 46.Kc4
Ra5 47.Kb4 ½-½

(5) Frode Elsness – Simen Agdestein

Landsturneringen 2006 Moss (2), 2006

1.d4 d5 2.c4 dxc4 3.e3 e5 4.Bxc4 exd4 5.exd4
Bd6 6.Nf3 Nf6 7.0-0 0-0 8.Bg5 h6 9.Bh4 Nc6
10.Nc3 Bg4 11.h3 Bxf3 12.Qxf3 g5 13.Bg3

Bxg3 14.fxg3 Qxd4+ 15.Kh1 Qxc4 16.Qxf6
Qe6 17.Qf3 f5 18.Nd5 Rf7 19.Rae1 Qd6
20.Rd1 Re8 21.Ne3 Ne5 22.Qxb7 Qe6 23.Qd5
f4 24.gxf4 gxf4 25.Qxe6 Rxe6 26.Nd5 f3
27.gxf3 c6 28.Nc3 Nxf3 29.Rf2 Re3 30.Rdf1
Kg7 31.Kg2 Ne1+ 32.Kh2 Rxf2+ 33.Rxf2 Nd3
34.Nd1 Nxf2 35.Nxe3 Nd3 36.Nc4 Kf6 37.Kg3
Kg5 38.h4+ Kf5 39.Kf3 h5 40.Ke3 Nf4 41.Kf3
Ng6 42.Ne3+ Ke5 43.Ng2 c5 44.b3 a5 45.Ke3
Kf5 46.Kf3 Ke5 47.Ke3 Kf5 48.Kf3 Ne5+
49.Kg3 Nd3 50.Ne3+ Ke4 51.Nc4 Nc1
52.Nxa5 Nxa2 53.Nb7 Kd5 54.Kf4 Nc1 55.Na5
Ne2+ 56.Kg5 Ng3 57.Nb7 c4 58.bxc4+ Kxc4
59.Kf4 Ne2+ 60.Kf3 Kd5 61.Kxe2 Ke4 62.Nd6+
Kf4 63.Nf7 Kg4 64.Ke3 Kxh4 65.Kf3 Kh3
66.Ng5+ Kh4 67.Ne4 Kh3 68.Nd2 Kh2 69.Kf2
Kh3 70.Kf3 ½-½

(6) Ørnulf Stubberud – Espen Lie

Landsturneringen 2006 Moss (2), 2006

1.e4 c5 2.Nf3 g6 3.d4 cxd4 4.Nxd4 Bg7 5.c4
Nc6 6.Be3 Nf6 7.Nc3 0-0 8.Be2 d6 9.0-0 Bd7
10.f3 Nxd4 11.Bxd4 Bc6 12.Qd2 a5 13.b3 Nd7
14.Be3 Nc5 15.Rab1 Qb6 16.Rfc1 Rfc8
17.Rc2 Qd8 18.a3 h5 19.Bf1 Kh7 20.b4 axb4
21.axb4 Ne6 22.Nd5 Ra3 23.Kh1 Rca8 24.f4
Ra1 25.Rbc1 Qh8 26.Bd3 Bxd5 27.exd5 Nd4
28.Bxd4 Bxd4 29.g3 b6 30.Qe2 Qf6 31.Qxh5+
Kg7 32.Qe2 Bb2 33.Rxa1 Rxa1+ 34.Kg2 Bc3
35.Qe4 Re1 36.Re2 Rxe2+ 37.Bxe2 Bxb4
38.h4 Bc5 39.Bd3 Qb2+ 40.Kh3 Qf6 41.Kg2
Qa1 42.Kh3 Qg1 43.Qg2 Qd1 44.Qe2 Qh1+
45.Qh2 Qa1 46.Qe2 Qh1+ ½-½

(7) Berge Østenstad – Kjetil A. Lie

Landsturneringen 2006 Moss (2), 2006

1.g3 c5 2.Bg2 g6 3.e4 Bg7 4.d3 Nc6 5.f4 d6
6.Nf3 e5 7.Nc3 Nge7 8.0-0 a6 9.Be3 exf4
10.gxf4 0-0 11.Qd2 f5 12.Rae1 Qb6 13.Rb1
Qa5 14.a3 Bd7 15.b4 cxb4 16.axb4 Qc7
17.Nd5 Nxd5 18.exd5 Ne7 19.c4 Rfe8 20.Rfc1
h6 21.Bf2 Kh7 22.Nd4 Ng8 23.c5 Nf6 24.c6
bxc6 25.dxc6 Be6 26.b5 axb5 27.Nxe6 Rxe6
28.Rxb5 d5 29.Rb7 Qc8 30.Qc3 Qf8 31.Bc5
Qd8 32.Bd4 Rc8 33.Be5 Kh8 34.c7 Qf8
35.Rb8 Ree8 36.Rxc8 Rxc8 37.Qd4 Qe7
38.Rc6 Ne8 39.Rxg6 Kh7 40.Rg3 Rxc7
41.Bxd5 Rd7 42.Bxg7 Nxb7 43.Kf1 Rd8
44.Qc4 Qd6 45.Bf7 Rd7 46.Bg6+ Kh8 47.Qc8+
Rd8 48.Qc4 Rf8 49.Bf7 Qf6 50.Bd5 Rb8
51.Kg2 Nh5 52.Qc7 Rd8 53.Bc4 Nxb3 54.hxg3
Rf8 55.Qd7 Qg7 56.Qe6 Rf6 57.Qe8+ Kh7
58.Qe5 h5 59.Kf2 Rf8 60.Qd5 Rf6 61.Qe5 Kh6
62.Kf3 Rg6 63.Qxg7+ Kxg7 64.d4 Rc6 65.Bb5
Rd6 66.Ke3 Re6+ 67.Kf2 Kg6 68.d5 Rd6
69.Be8+ Kh6 70.Bf7 Rf6 71.Be6 Kg7 72.Kg2
Rf8 73.Kf3 Kf6 74.Kf2 Rb8 75.Kf3 Rb3+ 76.Kf2
Rd3 77.Kg2 Rd2+ 78.Kf3 Rh2 79.Bc8 Rc2
80.Be6 Rc3+ 81.Kf2 Ra3 82.Kg2 Ra8 83.Kf3
Rf8 84.Kg2 Rh8 85.Kf3 Rh7 86.Bc8 Rh8

87.Be6 h4 88.gxh4 Rxh4 89.Bc8 Rh3+ 90.Ke2 Rh8 91.Be6 Rf8 92.Ke3 Rh8 93.Ke2 Rh5 94.Ke3 Ke7 95.Kd4 Kd6 96.Bc8 Rh4 97.Bxf5 Rxf4+ 98.Be4 Rh4 99.Kd3 Ke5 100.Bg6 Kxd5 101.Kc2 Rg4 102.Bf7+ Kd4 103.Kb2 Rg2+ 104.Ka1 Kc3 105.Ba2 Rg1+ 106.Bb1 Rf1 107.Ka2 Re1 108.Ka1 Kb3 ½-½

(8) Dag Madsen – Geir Sune Tallaksen

Landsturneringen 2006 Moss (2), 2006
 1.Nf3 Nf6 2.c4 e6 3.g3 d5 4.d4 dxc4 5.Bg2 Bd7 6.Qc2 Bc6 7.Qxc4 Bd5 8.Qa4+ Qd7 9.Qxd7+ Nbx d7 10.Nc3 Bb4 11.Bd2 Bxc3 12.Bxc3 Ne4 13.0-0 0-0 14.Rfc1 Nxc3 15.Rxc3 c6 16.Bh3 Bxf3 17.Rxf3 Rfd8 18.Rb3 Rab8 19.Rc1 Kf8 20.e3 Ke7 21.Ra3 Ra8 22.b4 Nb6 23.Bg2 a6 24.Rc5 Kd6 25.f4 f5 26.g4 g6 27.e4 fxe4 28.f5 gxf5 29.gxf5 Nd7 30.Bxe4 Nxc5 31.bxc5+ Ke7 32.Rb3 Rab8 33.fxe6 Rxd4 34.Bxh7 Kxe6 35.Rg3 Rd1+ 36.Kf2 Rd2+ 37.Ke3 Rxh2 38.Bd3 Rh5 39.Bc4+ Kf6 40.Rf3+ Rf5 0-1

(9) Kjetil Stokke – Magne Sagafos [C78]

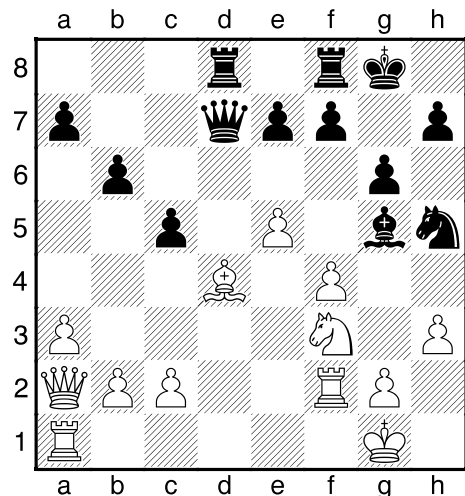
Landsturneringen 2006, Elite (2), 09.07.2006
 1.e4 e5 2.Nf3 Nc6 3.Bb5 a6 4.Ba4 Nf6 5.0-0 b5 6.Bb3 Bc5 7.c3 d6 8.a4 Rb8 9.d4 Bb6 10.axb5 axb5 11.Na3 0-0 12.Nxb5 exd4 13.cxd4 Bg4 14.Ra4 Qe8 15.Qd3 Bh5 16.Bc2 Bg6 17.d5 Ne5 18.Nxe5 Qxe5 19.Kh1 Ng4 20.f4 Qh5 21.Qg3 f5 22.Bd1 Nf2+ 23.Qxf2 Qxd1 24.Rxd1 Bxf2 25.Nc3 Rfe8 26.Rf1 Bc5 27.h3 fxe4 28.f5 Bf7 29.Nxe4 Bb4 30.Nc3 Bxc3 31.bxc3 Bxd5 32.Rg4 Rb1 33.Kg1 Re2 34.Bg5 Rbb2 35.Rd1 Rxc2+ 36.Kf1 Rgf2+ 37.Kg1 Bf3 38.Re1 Rg2+ 0-1

(10) Øystein Dannevig – Jøran Jansson [C88]

Landsturneringen 2006, Elite (2), 09.07.2006
 1.e4 e5 2.Nf3 Nc6 3.Bb5 a6 4.Ba4 Nf6 5.0-0 Be7 6.Re1 b5 7.Bb3 Bb7 8.d3 0-0 9.Nbd2 d6 10.a3 Nd7 11.Nf1 Nc5 12.Ba2 Ne6 13.c3 Bf6 14.Ne3 g6 15.Ng4 Re8 16.d4 exd4 17.cxd4 Nb8 18.b4 Bg7 19.Nh6+ Bxh6 20.Bxh6 d5 21.e5 Nc6 22.Qd3 Qd7 23.Be3 Ne7 24.Bd2 Nc8 25.h3 Nb6 26.Nh2 h5 27.f4 Ng7 28.g4 Nc4 29.Rf1 Qe7 30.f5 gxf5 31.gxf5 Qh4 32.Rf4 Qg5+ 33.Kf2 Kh8 34.Rg1 Qh6 35.Bc1 Bc8 36.f6 Nf5 37.Rxf5 Bxf5 38.Qxf5 1-0

(11) Torstein Bae – Torbjørn Ringdal Hansen [B50]

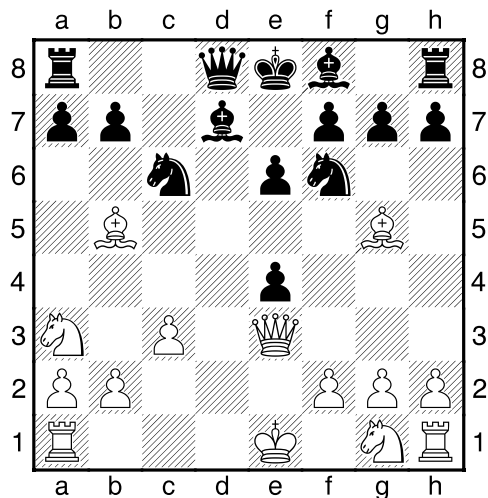
Landsturneringen 2006, Elite (2), 09.07.2006
 1.e4 c5 2.Nf3 d6 3.Bc4 Nf6!? 4.d3 Nc6 5.0-0 g6 6.Ng5 Dette kan virke naivt, men hvit har nok planer om å forsterke presset mot f7 med f4 og f5. 6...Ne5 7.Bb5+ Bd7 8.Bxd7+ Qxd7 9.f4 Hvit får gjennomført sin plan, men svart har klart å eliminere Lc4, og har dermed lettet på trykket mot f7. 9...Nc6 10.h3 Et noe mysteriøst trekk, men hvit har antagelig tenkt å forhindre Dg4 eller Sg4. 10.Kh1 virker mer naturlig. 10...Bg7 11.Be3 d5 Dette kan virke dristig, da man vanligvis fullfører utviklingen før slike bondestøt i sentrum. Men trekket er helt ok. 12.Nd2 På 12 e5 følger 12-d4 med komplisert spill. 12.Lxc5 besvares med 12-h6, og det blir hengende på e4. 12...dxe4 13.dxe4 Terrengfordelen må nå gi hvit en liten fordel. 13...Rd8 14.Qe1 Nb4 15.Qb1 Nh5 Svart gjør noen ambisiøse springerutfall, men det naturlige 16.g4 kan nå besvares med 16-Ld4! med meget komplisert spill. 16.Rf2 b6 17.a3 Nc6 18.Qa2 Med en alvorlig trussel.....! 18...0-0 19.e5 Nd4 20.Ndf3 Bh6 Stadig flere utfall på randen! 21.Bxd4 Bxg5



22.e6! Et sterkt bondeoffer som ødelegger bondestrukturen og gir muligheter på e6 for springeren. 22...fxe6 23.Nxg5 cxd4 24.Qxe6+ Nå er partiet i realiteten over. 24...Kh8 25.Nf7+ Rxf7 26.Qxf7 Ng3 27.Re1 Nf5 28.Rfe2 d3 29.Rxe7 Qd4+ 30.Kh1 1-0

Pål Andreas Hansen, Verdal (1097)
Jon F B Åsvang, Sortland (1164)
Siciliansk
Lilleputt, runde 2

1.e4 c5 2.d4 cxd4 3.c3 Hvit ofrer en bonde for å få raskere utvikling. 3...d5 Men svart er ikke interessert i dette. En annen måte å avslå offeret på er 3...d3. En fordel med dette er at c3-feltet for springeren da er opptatt av en bonde. 4.Qxd4 dxe4 5.Bb5+ Bd7 6.Na3 Nf6 7.Bg5 Nc6 8.Qe3 e6

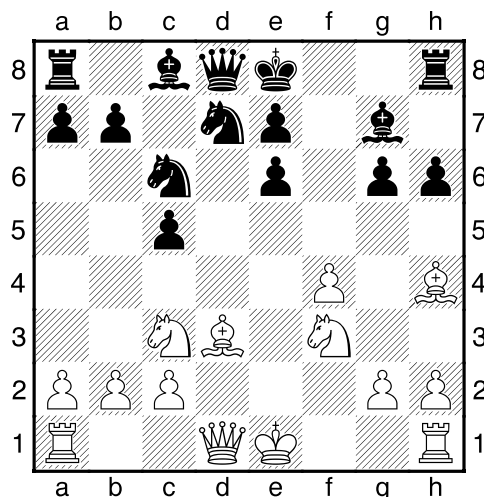


9.0-0-0? Hittil har begge parter gjort gode utviklingstrekk. Men dette er dårlig da hvit nå får ødelagt bondestrukturen foran sin egen konge. Bedre var f.eks. 9.Sc4 9...Bxa3 10.bxa3 Qa5 Et nytt godt trekk. Svart angriper straks de svake bøndene. 11.Bxf6 Qxa3+ 12.Kb1 gxf6 13.Ne2 0-0-0 14.Qxe4 Qc5 Nå henger det både på b5 og f2. Dermed fremtvinges flere avbytter, som er til svarts fordel, ettersom han har en bonde over. 15.Qc4 Qxc4 15-Dxf2 kan også spilles, men dette er litt mer risikabelt ettersom hvit da får utviklet tårnet med tempo i den åpne f-linja. 16.Bxc4 Ne5 Dette er en god plan, svart vil ha løperen i den lange diagonalen og bytte av tårn i d-linja. 17.Rd4 Bc6 Nå henger det både på c4 og g2, så det ryker enda en bonde. 18.Rc1 Bxg2 19.Kb2 Kc7 20.Nf4 Bc6 21.Kb3 Her er det prinsipielt feil å sette kongen på samme farge som løperen, da dette åpner for taktiske ubehageligheter. Den beste sjansen her var 21.Lxe6 fxe6 22.Sxe6+ Kc8 23.Sxd8 Txd8 24.Tcd1. Svart står best da også, men med to bønder mindre blir stillingen vanskeligere å vinne. 21...Rxd4 22.cxd4 Nxc4 23.Rxc4 Kd6 Kongen mot sentrum og ut av bindingen! 24.Rc3 Rg8 25.Rh3 Rg4 Angrep er det beste

forsvar! 26.Nh5 Bg2 27.Rg3 Rxc3+ 28.hxc3 Bd5+ 29.Kb2 Ke7 30.Nf4 Bc6 31.Kc3 e5 Lurt å sette bøndene på motsatt farge av løperen, så også de svarte feltene kan beherskes. Og nå får svart løst opp dobbelbonden også. 32.dxe5 fxe5 33.Nd3 Kd6 34.a3 f6 35.Kc4 Bf3 36.a4 Be2 Svart følger konsekvent regelen om å bytte av flest mulig brikker når man har mest materiell. Nå er resten enkelt. 37.Kc3 Bxd3 38.Kxd3 Kd5 39.f3 f5 40.Ke3 h6 41.Kd3 b6 42.Ke3 a6 43.Kd3 b5 0-1 Et fint posisjonsparti!

Nils J. Schjelderup, Harstad (1604)
Geir Nesheim, Direktemedlem (-)
Kongeindisk
Klasse 2, runde 1

1.e4 d6 2.d4 Nf6 3.Nc3 g6 4.Bg5 Bg7 5.f4 Friskt spill av hvit, som satser på sterk sentrumskontroll. Ulempen er at utviklingen går langsommere og at det kan oppstå svake feiler i hvits leir, som f.eks. e3. 5...h6 6.Bh4 c5 7.e5 Et godt trekk. På det nærliggende 7.dxc5 følger 7-Da5, og 8.cxd6 er da dårlig p.g.a. 8-Sxe4 7...dxe5 8.dxe5 Nfd7 9.Nf3 Nc6 10.e6!? Et interessant bondeoffer som spretter opp svarts bondestruktur og vanskeliggjør utviklingen av Lc8. En annen mulighet er 10.Lb5 med ideen å gi svart dobbelbønder i c-linjen. 10...fxe6 11.Bd3 Her kunne også 11.Dd3 spilles, noe som muliggjør hurtig lang rokade. Svart bør da spille 11-Kf7.

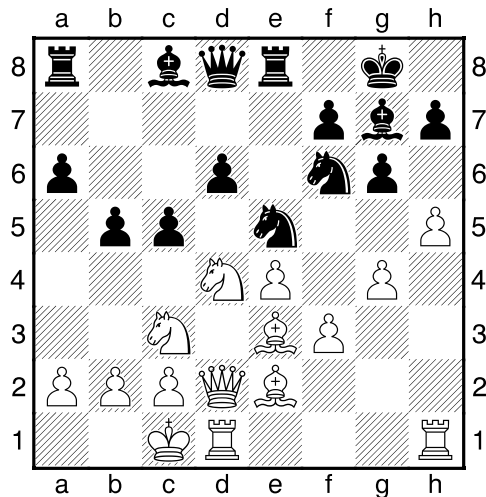


11...0-0! Svart har nervene i orden og rokerer rolig inn i en kongestilling som ved første øyeblikk ser veldig sårbar ut. Men dermed aktiveres tårnet med direkte trussel mot f4. 12.Qe2 e5 13.Bxg6 Rxf4 14.Qd3 Nd4 15.Bg3 Nxf3+ 16.gxf3 Rd4

17.Bh7+?? Dermed ryker det en offiser. Etter 17.De3 er stillingen ganske lik. 17...Kh8 0-1 På 18.Dg6 følger 18-Sf8. 0-1

Karle Stangeland, Sandnes (1895)
Morten Lilleøren, Lørenskog (1922)
Skotsk åpning
Klasse 1, runde 2

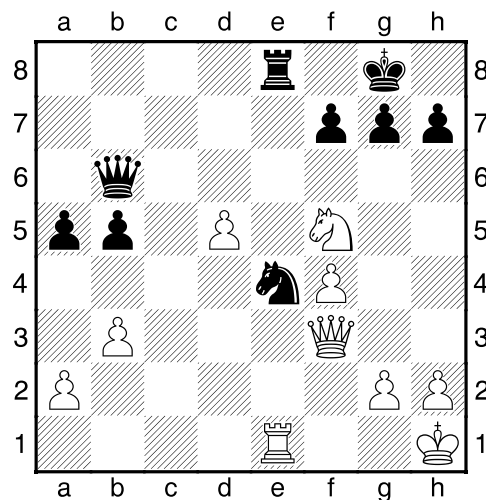
1.e4 e5 2.Nf3 d6 3.Nc3 Nc6 4.d4 exd4 5.Nxd4 g6 6.Be3 Bg7 7.f3 Nf6 8.Qd2 0-0 9.0-0 Re8 10.g4 a6 11.h4 Ne5 12.Be2 b5 13.h5 c5



14.Nf5!? Objektivt sett er 14.Sb3 det beste, men teksttrekket gir en åpen g-linje og gode angrepssjanser. Svart må nesten motta offeret, for løper på g7 er helt livsnødvendig i forsvaret. 14...gxf5 15.gxf5 h6?! Et interessant forsøk på å få litt luft til kongen. Men det naturlige utviklingstrekket 15-Lb7 må være sterkere. 16.Bxh6 Kh7 17.Bg5?! Her var 17.Lxg7 sterkere, med den mulige fortsettelsen 17-Kxg7 18.Tdg1+ Kh7 19.Tg6! 17...Bb7 18.h6 Bf8 19.Rhg1 b4 20.Nd5 Bxd5 21.exd5 Be7 22.Be3 Rg8 23.Rg7+ Kh8 24.Rdg1 Qa5 25.Kb1 c4 26.Bd4 Nxd5? Fjerner blokkeringen i den lange diagonalen. Bedre var 26-c3!? eller 26-Dxd5 27.Bxc4 Bf6 28.Bxe5 dxe5 29.Qg2 Springerofferet som hadde til hensikt å åpne g-linja har nå virkelig båret frukter! 29...Qd8 30.Bxd5 Rc8 31.Bxf7 Rxc7 32.hxc7+ Kh7 33.Qg6#

Steinar Sidselrud, Kongsv.(2045)
Espen Forså, Tromsø (2044)
Siciliansk
Klasse Mester, runde 2

1.e4 c5 2.f4 d5 3.exd5 Nf6 Et interessant og populært bondeoffer. Hvis hvit mottar offeret med 4.c4 eller som i partiet blir han sittende med dårligere utvikling og en svekket bondestruktur. 4.Bb5+ Nbd7 5.c4 a6 6.Bxd7+ Bxd7 7.Nf3 e6 8.Qe2 Be7 9.0-0? Det var ingen grunn til å gi tilbake bonden uten kamp. Når den materielle balansen gjenopprettes blir hvit sittende med den dårligste bondestrukturen. 9.Sc3 må være bedre. 9...exd5 10.Re1 dxc4 11.b3?! Heller ikke her var det noen grunn til å gi bort enda en bonde. Bedre var f.eks. 11.Dxc4. 11...Nd5? 11-cxb3 gir en sunn merbonde. 12.Qxc4 Bb5 13.Qxc5 0-0 14.Qd4 Rc8 15.Ba3 Bf6 16.Ne5 Ne7 17.Bb2 Qc7 18.Na3 Bc6 19.Qf2 Nf5 20.d4 b5 21.Rac1 Qb7 Hvit har beholdt merbonden, men sliter fortsatt med en dårlig bondestruktur. 22.Nc2 a5 23.Ne3 Nd6 24.Nxc6 Rxc6 25.Rxc6 Qxc6 26.d5 Qb6 27.Bxf6 Ne4 28.Qf3 Nxf6 29.Kh1 Rd8 30.Rd1 Re8 31.Nf5 Ne4 32.Re1



Nå er 32-Sf2+ fristende, men det strander på 33.Dxf2 Dxf2 34.Txe8# 32...Qf2!? Nå må hvit holde tunga rett i munnen! 33.Txe4?? strander på 33-De1+ 33.Rf1 Qc5 34.d6?? Hvit er her i rasende tidsnød. Qxf5 35.g4 Qd5 36.Qd1 Nf2+ 0-1

Landsturneringen i Moss 2006
 Mossehallen, 08.07 - 15.07.06
 Klasse Elite

Resultatliste etter runde 2:

PI	Navn	n-ELO	i-ELO	Klubb	1	2	Poeng	Monrad-2	Monrad-1	Monrad
1	IGM Rune Djurhuus	2472	2462	Akademisk	+20	+08	2,0	0,0	1,0	1,0
2	IGM Simen Agdestein	2584	2594	NTG	+11	=05	1,5	0,0	1,5	2,5
3	IGM Kjetil A. Lie	2563	2523	Porsgrunn	+12	=04	1,5	0,0	1,5	2,5
4	IGM Berge Østenstad	2489	2480	Asker	+13	=03	1,5	0,0	1,5	2,5
5	IM Frode Elsness	2442	2428	Moss	+21	=02	1,5	0,0	1,5	1,5
6	FM Geir S. Tallaksen	2375	2356	Porsgrunn	=10	+18	1,5	0,0	1,0	1,5
7	IGM Magnus Carlsen	2716	2675	NTG	+22	=09	1,5	0,0	1,0	1,0
8	FM Øystein Hole	2347	2346	Akademisk	+19	-01	1,0	0,0	2,0	2,5
9	IGM Leif Erlend Johannessen	2545	2555	OSS	=14	=07	1,0	0,0	1,5	2,5
10	Trond Gabrielsen	2212	2258	Oslo Vest	=06	=16	1,0	0,0	1,5	2,5
11	FM Torstein Bae	2310	2284	SK 1911	-02	+20	1,0	0,0	1,5	1,5
12	FM Øystein Dannevig	2324	2355	OSS	-03	+21	1,0	0,0	1,5	1,5
13	Magne Sagafos	2310	2301	Porsgrunn	-04	+22	1,0	0,0	1,5	1,5
14	FM Jon Ludvig Hammer	2326	2306	OSS	=09	=15	1,0	0,0	1,0	2,0
15	IM Bjarke Sahl	2384	2364	Asker	=16	=14	1,0	0,0	1,0	2,0
16	FM Stig Gabrielsen	2265	2288	Bergens	=15	=10	1,0	0,0	1,0	2,0
17	FM Espen Lie	2343	2357	Porsgrunn	=18	=19	1,0	0,0	0,5	1,0
18	FM Dag Madsen	2289	2290	Trondheim	=17	-06	0,5	0,0	1,5	2,5
19	Ørnulf Stubberud	2149	2202	OSS	-08	=17	0,5	0,0	1,0	2,0
20	FM Torbjørn Ringdal Hansen	2310	2319	SK 1911	-01	-11	0,0	0,0	2,0	3,0
21	FM Jøran Jansson	2272	2300	Asker	-05	-12	0,0	0,0	1,5	2,5
22	FM Kjetil Stokke	2312	2302	Fana	-07	-13	0,0	0,0	1,5	2,5

Hvite partier står med **fet skrift**.

29. aug kl.17:13 TurneringsService 6.0 beta 10c

Moss Schakkklub

Landsturneringen i Moss 2006

Mossehallen, 08.07 - 15.07.06

Klasse Mester

Resultatliste etter runde 2:

PI	Navn	n-ELO	i-ELO	Klubb	1	2	Poeng	Monrad-2	Monrad-1	Monrad
1	Espen Forså	2044	2065	Tromsø	+12	+14	2,0	0,0	1,0	2,0
2	WIM Sheila Barth Sahl	2180	2151	Asker	+22	+13	2,0	0,0	1,0	1,5
3	FM Lars Hjelmas	2224	2298	Drammen	+16	=06	1,5	0,0	1,5	2,5
4	Emil Døving Agdestein	2103	2102	Lillehammer	+17	=07	1,5	0,0	1,5	2,5
5	Frode Ludvigsen	2060	2198	Drammen	+18	=08	1,5	0,0	1,5	2,5
6	Åsmund Hammerstad	2130	2226	Asker	+27	=03	1,5	0,0	1,5	1,5
7	Johannes Høie	2039		Sarpsborg	+28	=04	1,5	0,0	1,5	1,5
8	FM Ole Christian Moen	2113	2290	OSS	+29	=05	1,5	0,0	1,5	1,5
9	Harald Borchgrevink	2249	2284	Bergens	+19	=15	1,5	0,0	1,0	2,0
10	Bror Thanke	2053	2132	Nordstrand	=15	+23	1,5	0,0	1,0	1,5
11	Tor Kristian Larsen	1935	2053	Fana	=25	+24	1,5	0,0	0,5	1,0
12	Andreas Moen	2247	2236	OSS	-01	+25	1,0	0,0	2,0	2,5
13	WFM Silje Bjerke	2132	2155	SK 1911	+26	-02	1,0	0,0	2,0	2,5
14	Steinar Sidselrud	2045	2154	Kongsvinger	+WO	-01	1,0	0,0	2,0	2,0
15	Joachim Solberg	2149	2179	Alta	=10	=09	1,0	0,0	1,5	3,0
16	Arn Tore Haugsdal	2020	2138	Masfjorden	-03	+27	1,0	0,0	1,5	1,5
17	Espen Thorstensen	1973		Kongsvinger	-04	+28	1,0	0,0	1,5	1,5
18	Joachim Berg-Jensen	2144	2198	Porsgrunn	-05	+29	1,0	0,0	1,5	1,5
19	Rune Myhrvold	2022	2147	Hønefoss	-09	+WO	1,0	0,0	1,5	1,5
20	Thomas Nyland	2080	2172	Fana	=23	=21	1,0	0,0	1,0	1,5
21	Åge Olsen	1735		Kristiansund	=24	=20	1,0	0,0	1,0	1,5
22	Lars Kjølberg	2041	2108	SK 1911	-02	=26	0,5	0,0	2,0	2,5
23	Thomas Bryn	1926	1989	Molde	=20	-10	0,5	0,0	1,5	2,5
24	Stig K Martinsen	2075	2147	Fana	=21	-11	0,5	0,0	1,5	2,5
25	Håkon Bentsen	2098	2200	Molde	=11	-12	0,5	0,0	1,5	2,5
26	Gunnar Stake-Larsen	1951	2090	OSS	-13	=22	0,5	0,0	1,0	1,5
27	Raymond Boger	1795		Randaberg	-06	-16	0,0	0,0	1,5	2,5
28	FM Daniel Hersvik	2142	2236	Bergens	-07	-17	0,0	0,0	1,5	2,5
29	Frode Lillevold	2000	2099	Strømmen	-08	-18	0,0	0,0	1,5	2,5

Hvite partier står med **fet skrift**.

29. aug kl.17:15 TurneringsService 6.0 beta 10c

Moss Schakkklub

Landsturneringen i Moss 2006

Mossehallen, 08.07 - 15.07.06

Klasse 1

Resultatliste etter runde 2:

PI	Navn	n-ELO	i-ELO	Klubb	1	2	Poeng	Monrad-2	Monrad-1	Monrad
1	Audun Kvam	1858		Lørenskog	+25	+15	2,0	0,0	1,0	1,5
2	Aksel Brasøy	1899	1969	Alta	+26	+17	2,0	0,0	1,0	1,5
3	Gunnar Stray	1990	2150	Moss	+WO	+16	2,0	0,0	1,0	1,0
4	David Lilleøren	1873	2160	Lørenskog	+34	+24	2,0	0,0	0,5	0,5
5	Terje Torgersen	1882	2133	Kristiansand	+18	=13	1,5	0,0	1,5	2,5
6	Ole Woldseth	1806		Sotra	+19	=12	1,5	0,0	1,5	2,5
7	Thomas Pronstad	1757		Trondheimstud	+28	=14	1,5	0,0	1,5	2,0
8	Ken-Ivar Heimreid	1923		Porsgrunn	=09	+27	1,5	0,0	1,5	2,0
9	Lars Erik Pedersen	1841	2053	Strømmen	=08	+29	1,5	0,0	1,5	2,0
10	Karle Stangeland	1895		Sandnes	=11	+30	1,5	0,0	1,5	2,0
11	Svein Bjørnland	1776		Fredriksstad	=10	+31	1,5	0,0	1,5	2,0
12	Jan Stokke	1798		Drammen	+WO	=06	1,5	0,0	1,5	1,5
13	Arne-Roger Jensen	1862		Sarpsborg	+35	=05	1,5	0,0	1,5	1,5
14	Paul Johansen	1998	2106	Moss	+36	=07	1,5	0,0	1,5	1,5
15	Martin Valla	1869	2034	Oss	+21	-01	1,0	0,0	2,0	3,0
16	Ole Smeby	1891	2060	Kongsvinger	+23	-03	1,0	0,0	2,0	3,0
17	Kjell A. Lilleløkken	1929		Verdal	+32	-02	1,0	0,0	2,0	2,5
18	Lars Johansen	1760		Nordstrand	-05	+36	1,0	0,0	1,5	1,5
19	Ole Jørn Gyldenås	1925		Nordstrand	-06	+35	1,0	0,0	1,5	1,5
20	Kjell Magne Johnsen	1817	1912	Samisk	=24	=22	1,0	0,0	1,0	1,5
21	Ole R. Tuft	1677		Caissa	-15	+33	1,0	0,0	1,0	1,5
22	Ragnar Edvardsen	1881	2088	Drammen	=27	=20	1,0	0,0	1,0	1,5
23	Sissel J. Stava	1615		Sevland	-16	+34	1,0	0,0	1,0	1,0
24	Øyvind Pedersen	1949	2098	Tromsø	=20	-04	0,5	0,0	2,0	3,0
25	Carl Erik Horda	1929		Caissa	-01	=32	0,5	0,0	2,0	2,5
26	Håvard Skøien	1846	2062	Kristiansand	-02	=28	0,5	0,0	2,0	2,5
27	Frank Remman	1745	1932	Tromsø	=22	-08	0,5	0,0	1,5	2,5
28	Hans Arild Runde	1866	1983	Akademisk	-07	=26	0,5	0,0	1,5	2,0
29	Pål Agdestein	1843		Asker	=30	-09	0,5	0,0	1,5	2,0
30	Morten Lilleøren	1922	2068	Lørenskog	=29	-10	0,5	0,0	1,5	2,0
31	Helge E. Theting	1860		Kragerø	=33	-11	0,5	0,0	1,5	2,0
32	Terje Nilsen	1815	2034	Strømmen	-17	=25	0,5	0,0	1,0	1,5
33	Jan Ludvigsen	1653		Fredriksstad	=31	-21	0,5	0,0	1,0	1,5
34	Svein Arne Thrana	1721		Nittedal	-04	-23	0,0	0,0	2,0	3,0
35	Dag Andersen	1723	1877	Indre Østfold	-13	-19	0,0	0,0	1,5	2,5
36	Harry Andersen	1779	1891	Fredriksstad	-14	-18	0,0	0,0	1,5	2,5

Hvite partier står med **fet skrift**.

29. aug kl.17:12 TurneringsService 6.0 beta 10c

Moss Schakkklub

Landsturneringen i Moss 2006

Mossehallen, 08.07 - 15.07.06

Klasse 2

Resultatliste etter runde 2:

PI	Navn	n-ELO	i-ELO	Klubb	1	2	Poeng	Monrad-2	Monrad-1	Monrad
1	Geir Nesheim			Direktemed	+25	+24	2,0	0,0	1,0	2,0
2	Hans R Thjømøe	1717		Drammen	+26	+30	2,0	0,0	1,0	2,0
3	Runar Mathisen	1420		Nordstrand	+27	+28	2,0	0,0	1,0	2,0
4	Tom R Wister	1574		Kirkegata	+29	+31	2,0	0,0	1,0	2,0
5	Jon Gunnar Tufta	1679		Bergens	+33	+32	2,0	0,0	1,0	2,0
6	Rune Vik-Hansen	1702		Tromsø	+48	+22	2,0	0,0	1,0	1,5
7	Tore Kallset	1663		Kristiansund	+49	+23	2,0	0,0	1,0	1,5
8	Jarle Nilsen	1716		Porsgrunn	+37	=14	1,5	0,0	1,5	2,5
9	Tor Ketil Larsen	1733		Stavanger	+38	=16	1,5	0,0	1,5	2,5
10	Roy Tore Nilsen	1566		Fredriksstad	+39	=17	1,5	0,0	1,5	2,5
11	Jan Elvebakk	1697		Trondheim	+40	=15	1,5	0,0	1,5	2,5
12	Arild Øksnevad	1551		Nittedal	=13	+55	1,5	0,0	1,5	2,0
13	Jonny Schmidt	1661		Sørum	=12	+54	1,5	0,0	1,5	2,0
14	Roar Ulvnes	1584		Nordstrand	+58	=08	1,5	0,0	1,5	1,5
15	Gunnar Lie	1613		Porsgrunn	+59	=11	1,5	0,0	1,5	1,5
16	Tore Lambrechts	1515		Sandnes	+60	=09	1,5	0,0	1,5	1,5
17	Pål Skogli	1516		Gjøvik	+61	=10	1,5	0,0	1,5	1,5
18	Jan Arne Bjørgvik	1627	2082	Verdal	=34	+51	1,5	0,0	1,0	1,5
19	Vebjørn Selbekk	1745		Lørenskog	=35	+52	1,5	0,0	1,0	1,5
20	Bagher Portazedi	1503		Stord	=36	+50	1,5	0,0	1,0	1,5
21	Odd Nordheim	1599		Moss	=50	+53	1,5	0,0	0,5	1,0
22	Per M Berg-Jensen	1605		OSS	+56	-06	1,0	0,0	2,0	2,5
23	Hans Jørgen Steg	1513		Sarpsborg	+57	-07	1,0	0,0	2,0	2,5
24	Erling Fløtten	1568		Vadsø	+62	-01	1,0	0,0	2,0	2,0
25	Nils J. Schjelderup	1604	2078	Harstad	-01	+62	1,0	0,0	2,0	2,0
26	Ivar Kosberg	1583		Molde	-02	+64	1,0	0,0	2,0	2,0
27	Marthin Braude	1621		Moss	-03	+63	1,0	0,0	2,0	2,0
28	Odd Andersen	1609		Follo	+63	-03	1,0	0,0	2,0	2,0
29	Ole Kr Førrisdahl	1684		Sarpsborg	-04	+65	1,0	0,0	2,0	2,0
30	Lars Monsen			Nordstrand	+64	-02	1,0	0,0	2,0	2,0
31	Frode Høva	1645		Follo	+65	-04	1,0	0,0	2,0	2,0
32	Hans Hovden	1591		Kirkegata	+66	-05	1,0	0,0	2,0	2,0
33	Sigmund Lunde	1579		Sarpsborg	-05	+66	1,0	0,0	2,0	2,0
34	Per Blikra	1538		Stavanger	=18	=45	1,0	0,0	1,5	2,5
35	Thoralf N Barstad	1558		Nordstrand	=19	=46	1,0	0,0	1,5	2,5
36	Tor-Egil Solberg	1631		Moss	=20	=47	1,0	0,0	1,5	2,5
37	Henrik Aas	1584		Stjernen	-08	+58	1,0	0,0	1,5	1,5
38	Per H. Wibe	1574		Asker	-09	+60	1,0	0,0	1,5	1,5
39	Mikhail R Lilleøren	1686		Lørenskog	-10	+61	1,0	0,0	1,5	1,5
40	Thomas G Larsen	1553		Larvik	-11	+59	1,0	0,0	1,5	1,5
41	Bjarne J. Engevik	1553		Strømmen	=42	=44	1,0	0,0	1,0	2,0
42	Leif Kverndal	1734	1920	Stjernen	=41	=43	1,0	0,0	1,0	2,0
43	Odd Erling Mikalsen	1629		Alta	=44	=42	1,0	0,0	1,0	2,0
44	Svanhild B. Grimstad	1522		Moss	=43	=41	1,0	0,0	1,0	2,0
45	Egil A Standal	1524		Ørsta	=51	=34	1,0	0,0	1,0	1,5
46	Carl Christian Aarnes	1550		Nordstrand	=52	=35	1,0	0,0	1,0	1,5
47	Tom Eriksen	1576		Sotra	=53	=36	1,0	0,0	1,0	1,5
48	Jan Rune Moberg	1553	1756	Follo	-06	=56	0,5	0,0	2,0	2,5
49	Per Hartvig Nilsen	1560		Fredriksstad	-07	=57	0,5	0,0	2,0	2,5
50	Otto Milvang	1468		Nordstrand	=21	-20	0,5	0,0	1,5	3,0
51	Odd Pedersen	1638		Lørenskog	=45	-18	0,5	0,0	1,5	2,5
52	Bjørn Røst	1725		SOSS	=46	-19	0,5	0,0	1,5	2,5
53	Glenn Lewi Bekkelien	1653		Black Knights	=47	-21	0,5	0,0	1,5	2,5
54	Eirik Lynghaug	1484		Risør	=55	-13	0,5	0,0	1,5	2,0
55	Dag Eriksen	1587		OSS	=54	-12	0,5	0,0	1,5	2,0
56	Knut Valle	1539		Hammerfest	-22	=48	0,5	0,0	1,0	1,5
57	Håkon Hoel	1594		Molde	-23	=49	0,5	0,0	1,0	1,5
58	Rolf E Syvertsen	1677		Tønsberg	-14	-37	0,0	0,0	1,5	2,5
59	Tore Edvardsen	1523		Hønefoss	-15	-40	0,0	0,0	1,5	2,5
60	Lars Sæther	1611		Fredriksstad	-16	-38	0,0	0,0	1,5	2,5
61	Morten Røine	1599		Hønefoss	-17	-39	0,0	0,0	1,5	2,5
62	John Kr. Johnsen	1660		OSS	-24	-25	0,0	0,0	1,0	2,0
63	Rune Johnsen	1532		Bodø	-28	-27	0,0	0,0	1,0	2,0
64	Karim Ali	1613		Fribonden	-30	-26	0,0	0,0	1,0	2,0
65	Geir O. Aagedal	1560		Bergens	-31	-29	0,0	0,0	1,0	2,0
66	Audun Sele	1503		Molde	-32	-33	0,0	0,0	1,0	2,0

Hvite partier står med **fet skrift**.

Landsturneringen i Moss 2006

Mossehallen, 08.07 - 15.07.06

Klasse 3

Resultatliste etter runde 2:

PI	Navn	n-ELO	i-ELO	Klubb	1	2	Poeng	Monrad-2	Monrad-1	Monrad
1	Johnny Lund	1456		Lørenskog	+31	W29	2,0	0,0	1,0	2,0
2	Sverre Juul Hansen	1372		Trondheimstud	+33	+28	2,0	0,0	1,0	2,0
3	Ståle Lund	1421		Røros	+46	+26	2,0	0,0	1,0	1,5
4	Oddvar Kristiansen	1284		Stjernen	+47	+32	2,0	0,0	1,0	1,5
5	Bård Fadnes	1346		Bergens	+57	+27	2,0	0,0	1,0	1,0
6	Steinar Lode	1303		Våler	+58	+30	2,0	0,0	1,0	1,0
7	Guttorm Andersen	1335		Stjernen	+35	=15	1,5	0,0	1,5	2,5
8	Lars Erik Nilsen	1298		Caissa	+36	=22	1,5	0,0	1,5	2,5
9	Viggo Andersen	1425		Stjernen	+37	=13	1,5	0,0	1,5	2,5
10	Bjørn Ellingsrud	1298		Nordstrand	=16	+40	1,5	0,0	1,5	2,5
11	Jonatan M Andersen	1409		Moss	+38	=14	1,5	0,0	1,5	2,5
12	Bjørn E Belstad	1361		Fredriksstad	+39	=17	1,5	0,0	1,5	2,5
13	Camillo Mordt	1393		Fredriksstad	+49	=09	1,5	0,0	1,5	2,0
14	Espen Solli	1400		Moss	+50	=11	1,5	0,0	1,5	2,0
15	Kjetil Sangen	1382		Hamar	+51	=07	1,5	0,0	1,5	2,0
16	Kjell Juul	1376		Stjernen	=10	+52	1,5	0,0	1,5	2,0
17	Henning Melhus	1251		Stavanger	+54	=12	1,5	0,0	1,5	2,0
18	Geir Blom	1266		Sotra	=19	+53	1,5	0,0	1,5	2,0
19	Leif Gulliksen	1384		Stjernen	=18	+48	1,5	0,0	1,5	2,0
20	Rudolf Steinkellner	1472		Kirkegata	+59	=21	1,5	0,0	1,5	1,5
21	Paul Schmidt	1420		Sørum	+60	=20	1,5	0,0	1,5	1,5
22	Odd H Birkestrand	1343		Masfjorden	+61	=08	1,5	0,0	1,5	1,5
23	Åsmund Forfang	1298		Orkdal	+62	=24	1,5	0,0	1,5	1,5
24	Bjørn Salvesen	1485		Røros	+63	=23	1,5	0,0	1,5	1,5
25	John Olav Birkeland	1350		Egersund	=34	+55	1,5	0,0	1,0	1,5
26	Helge Jansson	1345		Fredriksstad	+42	-03	1,0	0,0	2,0	3,0
27	Hans Stabbetorp	1486		FSS	+43	-05	1,0	0,0	2,0	3,0
28	Øystein Edvardsen	1477		Drammen	+44	-02	1,0	0,0	2,0	3,0
29	Anders Knudsen Beck	1398		Tønsberg	+45	w01	1,0	0,0	2,0	3,0
30	Trygve Lindsjörn	1446		Stjernen	+64	-06	1,0	0,0	2,0	2,0
31	Morgan Henriksen	1319		Fredriksstad	-01	+58	1,0	0,0	2,0	2,0
32	Sudhir Gupta	1413		Sarpsborg	+65	-04	1,0	0,0	2,0	2,0
33	Øivind Carstensen	1442		Nordstrand	-02	+WO	1,0	0,0	2,0	2,0
34	Bernt Kirkebø	1457		Strømmen	=25	=41	1,0	0,0	1,5	2,5
35	Pål Moe	1426		OSS	-07	+56	1,0	0,0	1,5	2,0
36	Ole Bækken	1388		Elverum	-08	+60	1,0	0,0	1,5	1,5
37	Svein-Erik Bakken	1330		Follo	-09	+59	1,0	0,0	1,5	1,5
38	Harald Mottang	1283		Stjernen	-11	+64	1,0	0,0	1,5	1,5
39	Per Skogli	1468		Gjøvik	-12	+57	1,0	0,0	1,5	1,5
40	Anders Taraldset			Bærum	+WO	-10	1,0	0,0	1,5	1,5
41	Terje Roer	1386		Fredriksstad	=48	=34	1,0	0,0	1,0	1,5
42	Rune Jordet	1441		Nittedal	-26	+61	1,0	0,0	1,0	1,0
43	Egil Rasmussen	1327		Alta	-27	+62	1,0	0,0	1,0	1,0
44	Odd Ivar Fystro	1365		SK 1911	-28	+63	1,0	0,0	1,0	1,0
45	Morten Jervan	1255		Fredriksstad	-29	+65	1,0	0,0	1,0	1,0
46	John Ivar Brekke	1312		Trondheim	-03	=50	0,5	0,0	2,0	2,5
47	Øivind T. Hansen	1404		Moss	-04	=54	0,5	0,0	2,0	2,5
48	Evy Færevaaag	1216		Masfjorden	=41	-19	0,5	0,0	1,5	2,5
49	Lasse Engebretsen	1279		Nordstrand	-13	=51	0,5	0,0	1,5	2,0
50	Einar Døving Agdestein	1277		Asker	-14	=46	0,5	0,0	1,5	2,0
51	Jan M Karlsen	1259		Arendal	-15	=49	0,5	0,0	1,5	2,0
52	Roger Granum	1482		Hønefoss	=53	-16	0,5	0,0	1,5	2,0
53	Finn Arild Wister	1327		Kirkegata	=52	-18	0,5	0,0	1,5	2,0
54	Torbjørn Brenden	1389		Nordstrand	-17	=47	0,5	0,0	1,5	2,0
55	Roy Brokvam	1378		Lillestrøm	=56	-25	0,5	0,0	1,5	2,0
56	Per Steinar Runde	1292		Ørsta	=55	-35	0,5	0,0	1,0	1,5
57	Arild Roen	1492		Aurskog-Hø	-05	-39	0,0	0,0	2,0	3,0
58	Magne Svendsen	1399		Lillestrøm	-06	-31	0,0	0,0	2,0	3,0
59	Lasse Dahl	1315		Moss	-20	-37	0,0	0,0	1,5	2,5
60	Georg Balas			Direktemed	-21	-36	0,0	0,0	1,5	2,5
61	Tor Otto Haug	1476		Direktemed	-22	-42	0,0	0,0	1,5	2,5
62	Øyvind Hjelle	1386		Bodø	-23	-43	0,0	0,0	1,5	2,5
63	Øyvind Mørkedal	1335		Molde	-24	-44	0,0	0,0	1,5	2,5
64	Sigurd Braathen	1307		Sarpsborg	-30	-38	0,0	0,0	1,0	2,0
65	Harald Omland	1267		Asker	-32	-45	0,0	0,0	1,0	2,0

Hvite partier står med **fet skrift**.

Landsturneringen i Moss 2006

Mossehallen, 08.07 - 15.07.06

Klasse 4

Resultatliste etter runde 2:

PI	Navn	n-ELO	i-ELO	Klubb	1	2	Poeng	Monrad-2	Monrad-1	Monrad
1	Tommy Hansen	1072		OSS	+26	+21	2,0	0,0	1,0	2,0
2	Harald Helberg	1133		Kongsvinger	+28	+22	2,0	0,0	1,0	2,0
3	Jostein Sørhus	1084		Bergens	+40	+25	2,0	0,0	1,0	1,5
4	Yngve Rasdal	1133		Masfjorden	+41	+27	2,0	0,0	1,0	1,5
5	Anders Paulshus	1132		Akademisk	+49	+20	2,0	0,0	1,0	1,0
6	Steven Osaland			Direkte med	+50	+23	2,0	0,0	1,0	1,0
7	Anders Preben Bay	1198		Asker	+51	+24	2,0	0,0	1,0	1,0
8	Trygve Olsen	1171		Follo	+52	+19	2,0	0,0	1,0	1,0
9	Atle Larsen	1175		Stavanger	+53	+29	2,0	0,0	1,0	1,0
10	Tore Sverdrup	1221		Bodø	+32	=11	1,5	0,0	1,5	2,5
11	Ørjan Jørgensen	1196		Stjernen	+54	=10	1,5	0,0	1,5	1,5
12	Jan I. Stava	1180		Sevland	=30	+42	1,5	0,0	1,0	1,5
13	Magnus Kvinge Tande	1056		Masfjorden	=31	+49	1,5	0,0	1,0	1,0
14	Bror Johannes Larsen	1056		Stavanger	+WO	=30	1,5	0,0	1,0	1,0
15	Dennis Nygaard	1218		Porsgrunn	=42	+43	1,5	0,0	0,5	1,0
16	Olav Grande	1155		SK 1911	=43	+44	1,5	0,0	0,5	1,0
17	Thorbjørn Skaug	1166		Fredriksstad	=44	+45	1,5	0,0	0,5	1,0
18	Øivind Jakobsen	1086		Skjervøy	=45	+46	1,5	0,0	0,5	1,0
19	Arne Hallsjø	1159		Sevland	+36	-08	1,0	0,0	2,0	3,0
20	Arne W Stein	1143		Bergens	+37	-05	1,0	0,0	2,0	3,0
21	Morten Svendsen	1099		Stavanger	+38	-01	1,0	0,0	2,0	3,0
22	Eric Torgersen	1216		Kristiansand	+39	-02	1,0	0,0	2,0	3,0
23	Bjørn Noralf Dybvik	1157		Ålesund	+47	-06	1,0	0,0	2,0	2,5
24	Tom-Greger Knutsen	1203		Samisk	+48	-07	1,0	0,0	2,0	2,5
25	Jonar Lensebakken	1177		Nord-Odal	+55	-03	1,0	0,0	2,0	2,0
26	Hans B. Andreassen	1198		Horg	-01	+51	1,0	0,0	2,0	2,0
27	Lars Hope	1047		Voss	+57	-04	1,0	0,0	2,0	2,0
28	Pål Egil Knutsen	1239		Samisk	-02	+53	1,0	0,0	2,0	2,0
29	Trude Birkestrand			Masfjorden	+56	-09	1,0	0,0	2,0	2,0
30	Marie Waagan			Moss	=12	=14	1,0	0,0	1,5	3,0
31	Daniel Mollan	1180		Verdal	=13	=34	1,0	0,0	1,5	2,5
32	Berge Frimanslund	1107		Sotra	-10	+56	1,0	0,0	1,5	1,5
33	Trond V Braathen	1174		Moss	=34	=35	1,0	0,0	1,0	2,0
34	Anders Stanghelle	1012		Nord-Odal	=33	=31	1,0	0,0	1,0	2,0
35	Jon Samset	1169		Follo	=46	=33	1,0	0,0	1,0	1,5
36	Per Nordbye			Direkte med	-19	+55	1,0	0,0	1,0	1,0
37	Knut Sagafos	1217		Porsgrunn	-20	+50	1,0	0,0	1,0	1,0
38	Leif Edvardsen	1219		Drammen	-21	+52	1,0	0,0	1,0	1,0
39	Fredrik H. Jackson	1108		Sevland	-22	+54	1,0	0,0	1,0	1,0
40	Frode Gundersen	1197		Sandnes	-03	=47	0,5	0,0	2,0	2,5
41	Knut Are Hansen	1240		Kristiansand	-04	=48	0,5	0,0	2,0	2,5
42	Endre Grøtnes	1138		Nordstrand	=15	-12	0,5	0,0	1,5	3,0
43	Petter Thorvaldsen	1058		Fredriksstad	=16	-15	0,5	0,0	1,5	3,0
44	Karl-Egil Nordling			Moss	=17	-16	0,5	0,0	1,5	3,0
45	Finn Syvertsen	1200		Asker	=18	-17	0,5	0,0	1,5	3,0
46	Tore Johan M. Laitamaa	1053		Samisk	=35	-18	0,5	0,0	1,5	2,5
47	Bjørn Benjaminsen	1002		Masfjorden	-23	=40	0,5	0,0	1,0	1,5
48	Trond Davidsen	1105		Direkte med	-24	=41	0,5	0,0	1,0	1,5
49	Øivind Hagberg	1195		Stovner	-05	-13	0,0	0,0	2,0	3,5
50	Jan Svindahl	1186		Kristiansand	-06	-37	0,0	0,0	2,0	3,0
51	Egil Ronald Bratland	1069		Drammen	-07	-26	0,0	0,0	2,0	3,0
52	Stein Børre Remman	1044		Tromsø	-08	-38	0,0	0,0	2,0	3,0
53	Eivind Brandt	1037		SK 1911	-09	-28	0,0	0,0	2,0	3,0
54	Vidar Edvardsen	1114		Stavanger	-11	-39	0,0	0,0	1,5	2,5
55	Tor H. B. Argentio			Svartlamon	-25	-36	0,0	0,0	1,0	2,0
56	Jan Olav Næss	1151		Svartlamon	-29	-32	0,0	0,0	1,0	2,0
57	Eivind Ellingsrud	1183		Nordstrand	-27	???	0,0	0,0	1,0	1,0

Hvite partier står med **fet skrift**.

Landsturneringen i Moss 2006

Mossehallen, 08.07 - 15.07.06

Klasse 5

Resultatliste etter runde 2:

PI	Navn	n-ELO	i-ELO	Klubb	1	2	Poeng	Monrad-2	Monrad-1	Monrad
1	Tom Steinskog	804		Sandnes	+16	+18	2,0	0,0	1,0	2,0
2	Richard Madsen			Drammen	+17	+15	2,0	0,0	1,0	2,0
3	Oddvar Aasen	994		Moss	+19	+20	2,0	0,0	1,0	2,0
4	Jens Vagn Thordal			Sandnes	+22	+21	2,0	0,0	1,0	2,0
5	Gro Lafton	938		Strømmen	+29	+14	2,0	0,0	1,0	1,0
6	Tor Engebretsen	920		Nordstrand	+23	=11	1,5	0,0	1,5	2,5
7	Steinar Leite	754		Modum	+24	=12	1,5	0,0	1,5	2,5
8	Geir-Arne Eriksen	998		Moss	+25	=13	1,5	0,0	1,5	2,5
9	Andre Midtgård	841		Sarpsborg	=10	+28	1,5	0,0	1,5	2,0
10	Jens O Østmann			Tønsberg	=09	+27	1,5	0,0	1,5	2,0
11	Petter Svendsen	953		Kragerø	+30	=06	1,5	0,0	1,5	1,5
12	Mads M. Rokstad			Moss	+31	=07	1,5	0,0	1,5	1,5
13	Morten Haga	979		Fredriksstad	+32	=08	1,5	0,0	1,5	1,5
14	Leif Sigurd Larsen	913		Stord	+26	-05	1,0	0,0	2,0	3,0
15	Allan Lilleøren	978		Lørenskog	+33	-02	1,0	0,0	2,0	2,0
16	Ellen Holter	964		Asker	-01	+34	1,0	0,0	2,0	2,0
17	May Frida Øvergaard	834		Mosfjorden	-02	+33	1,0	0,0	2,0	2,0
18	Emil Mona	847		Orkdal	+34	-01	1,0	0,0	2,0	2,0
19	Karl Erik Holter	645		Asker	-03	+35	1,0	0,0	2,0	2,0
20	Per Løken	937		Fredriksstad	+35	-03	1,0	0,0	2,0	2,0
21	Svend T Eriksen	730		Fredriksstad	+36	-04	1,0	0,0	2,0	2,0
22	Bjørn Michaelsen	905		Stovner	-04	+36	1,0	0,0	2,0	2,0
23	Alf-Håvard Jakobsen			Skjervøy	-06	+30	1,0	0,0	1,5	1,5
24	Fredrik Wilhelmsen	990		Asker	-07	+31	1,0	0,0	1,5	1,5
25	Tormod Thingstad	803		Modum	-08	+32	1,0	0,0	1,5	1,5
26	Åge Thorsen			Drangedal	-14	+29	1,0	0,0	1,0	1,0
27	Rune Birger Nilsen			Bergens	=28	-10	0,5	0,0	1,5	2,0
28	Ole Birkeland	937		Kristiansand	=27	-09	0,5	0,0	1,5	2,0
29	Frode Larsplass	639		1911	-05	-26	0,0	0,0	2,0	3,0
30	Harald Petter Stette	821		Fredriksstad	-11	-23	0,0	0,0	1,5	2,5
31	Morthen Auke	893		Konnerud	-12	-24	0,0	0,0	1,5	2,5
32	Kjersti S. Holmaas	691		Mosfjorden	-13	-25	0,0	0,0	1,5	2,5
33	Jan Erik Brandt			SK 1911	-15	-17	0,0	0,0	1,0	2,0
34	Kjell A. Nygaard			Porsgrunn	-18	-16	0,0	0,0	1,0	2,0
35	Nina Sæterøy			Fredriksstad	-20	-19	0,0	0,0	1,0	2,0
36	Alexander Støle	970		Sandnes	-21	-22	0,0	0,0	1,0	2,0

Hvite partier står med **fet skrift**.

29. aug kl.17:13 TurneringsService 6.0 beta 10c

Moss Schakkklub

Landsturneringen i Moss 2006

Mossehallen, 08.07 - 15.07.06

Klasse Junior

Resultatliste etter runde 2:

PI	Navn	n-ELO	i-ELO	Klubb	1	2	Poeng	Monrad-2	Monrad-1	Monrad
1	Sondre Waage Tofte	1864	1939	Stavanger	+11	+10	2,0	0,0	1,0	2,0
2	Daniel Jakobsen Kovachev	2049	2107	OSS	+19	+08	2,0	0,0	1,0	1,0
3	Jonathan Time	1682	1864	Hauge	+WO	+09	2,0	0,0	1,0	1,0
4	Øystein Bøyum Fossum	2144	2177	NTG	+14	=05	1,5	0,0	1,5	2,5
5	Frode Olav Olsen Urkedal	2035	2070	SK 1911	+20	=04	1,5	0,0	1,5	1,5
6	Inge Sandstad Skrondal	2070	2100	Akademisk	=12	+18	1,5	0,0	1,0	1,5
7	Sigmund Reppen	1964	2071	Nordstrand	=13	+17	1,5	0,0	1,0	1,5
8	Johannes L. Kvisla	1988	2054	SK 1911	+15	-02	1,0	0,0	2,0	3,0
9	Hogir Talat	1606		Fredriksstad	+16	-03	1,0	0,0	2,0	3,0
10	Magnus Danielsen	1940	2001	NTG	+21	-01	1,0	0,0	2,0	2,0
11	Tone Namtvedt	1493		OSS	-01	+21	1,0	0,0	2,0	2,0
12	Jon Kristian Haarr	1694	1665	Sandnes	=06	=13	1,0	0,0	1,5	2,5
13	Maria Pitz Jacobsen	1623	1836	Nordstrand	=07	=12	1,0	0,0	1,5	2,5
14	Nicolai Getz	1798	1935	OSS	-04	+20	1,0	0,0	1,5	1,5
15	Espen Haugstad	1712	2046	Sandnes	-08	+19	1,0	0,0	1,0	1,0
16	Ellisiv Reppen	1895	1890	Nordstrand	-09	+WO	1,0	0,0	1,0	1,0
17	Torkel Kvinge Tande	1619		Masfjorden	=18	-07	0,5	0,0	1,5	2,0
18	Brede Hagen	1932	2028	NTG	=17	-06	0,5	0,0	1,5	2,0
19	Ellen Øen Carlsen	1728	1909	NTG	-02	-15	0,0	0,0	2,0	3,0
20	Ingar Edvardsen	1663	1973	Drammen	-05	-14	0,0	0,0	1,5	2,5
21	Stian Valle	910		Hammerfest	-10	-11	0,0	0,0	1,0	2,0

Hvite partier står med **fet skrift**.

29. aug kl.17:14 TurneringsService 6.0 beta 10c

Moss Schakkklub

Landsturneringen i Moss 2006
 Mossehallen, 08.07 - 15.07.06
 Klasse Kadett A

Resultatliste etter runde 2:

PI	Navn	n-ELO	i-ELO	Klubb	1	2	Poeng	Monrad-2	Monrad-1	Monrad
1	Jostein Munz	1444		Nordstrand	+10	+11	2,0	0,0	1,0	2,0
2	Joachim Thomassen	1995	2006	Mo	+14	+09	2,0	0,0	1,0	1,5
3	Aina Marie Svendsen	1560		Stavanger	+18	+08	2,0	0,0	1,0	1,0
4	Lasse Østebø Løvik	1853	2015	Stavanger	+12	=07	1,5	0,0	1,5	2,5
5	Kristoffer Madland	1711	2100	Sandnes	=06	+16	1,5	0,0	1,5	2,0
6	Nicholas Carding	1394		Kragerø	=05	+15	1,5	0,0	1,5	2,0
7	Daniel Nygaard Nyberg	1608		Kongsvinger	+19	=04	1,5	0,0	1,5	1,5
8	Elias Demac	1640		Bergens	+13	-03	1,0	0,0	2,0	3,0
9	Endre Larsplass	1531		SK 1911	+17	-02	1,0	0,0	2,0	2,5
10	Anders G Hagen	1808		Våler	-01	+WO	1,0	0,0	2,0	2,0
11	Maren Stangeland	1149		Sandnes	+WO	-01	1,0	0,0	2,0	2,0
12	Timmie Nygaard	1504		Porsgrunn	-04	+19	1,0	0,0	1,5	1,5
13	Marius Skjefstad Lode	1251	1861	Stavanger	-08	+18	1,0	0,0	1,0	1,0
14	Øystein Agedal Skage	1455		Bergens	-02	=17	0,5	0,0	2,0	2,5
15	Anders Rønningen	1680		Kongsvinger	=16	-06	0,5	0,0	1,5	2,0
16	Andreas K. Hindenes	1309		Masfjorden	=15	-05	0,5	0,0	1,5	2,0
17	Vegar Koi Gandrud	1781		Hønefoss	-09	=14	0,5	0,0	1,0	1,5
18	Erlend R Blom	1160		Fana	-03	-13	0,0	0,0	2,0	3,0
19	Marianne Wold Haug	1375		SK 1911	-07	-12	0,0	0,0	1,5	2,5

Hvite partier står med **fet skrift**.

29. aug kl.17:14 TurneringsService 6.0 beta 10c

Moss Schakkklub

Landsturneringen i Moss 2006
Mossehallen, 08.07 - 15.07.06
Klasse Kadett B

Resultatliste etter runde 2:

PI	Navn	n-ELO	i-ELO	Klubb	1	2	Poeng	Monrad-2	Monrad-1	Monrad
1	Hans Joachim Aadland	1044		Fana	+10	+11	2,0	0,0	1,0	2,0
2	Erlend Halvorsen	1112		Sarpsborg	+14	+09	2,0	0,0	1,0	1,0
3	Andreas Støle	827		Sandnes	+15	+07	2,0	0,0	1,0	1,0
4	Asbjørn O. Steinskog	1073		Sandnes	+16	+08	2,0	0,0	1,0	1,0
5	Jarle Jakobsen	993		Harstad	=06	+14	1,5	0,0	1,5	1,5
6	Henrik Juriloo			Førde	=05	+17	1,5	0,0	1,5	1,5
7	Lars Furu Kjelsaas	862		SK 1911	+12	-03	1,0	0,0	2,0	3,0
8	Holger Støle	800		Sandnes	+13	-04	1,0	0,0	2,0	3,0
9	Henning Ward	831		Drammen	+17	-02	1,0	0,0	2,0	2,0
10	Aleksander Jensen			Skjervøy	-01	+18	1,0	0,0	2,0	2,0
11	Magnus Lynghaug	1082		Risør	+18	-01	1,0	0,0	2,0	2,0
12	Stian Kosberg			Molde	-07	+15	1,0	0,0	1,0	1,0
13	Odin Ralhlff Justad	1035		Nordstrand	-08	+16	1,0	0,0	1,0	1,0
14	Petter Tømmerås Bossum	819		Fredriksstad	-02	-05	0,0	0,0	2,0	3,5
15	Mikael Pedersen			Skjervøy	-03	-12	0,0	0,0	2,0	3,0
16	Tony Valle	739		Hammerfest	-04	-13	0,0	0,0	2,0	3,0
17	Sunniva Skallebø			Skjervøy	-09	-06	0,0	0,0	1,5	2,5
18	Jonas Andersen			Skjervøy	-11	-10	0,0	0,0	1,0	2,0

Hvite partier står med **fet skrift**.

29. aug kl.17:15 TurneringsService 6.0 beta 10c

Moss Schakklub

Landsturneringen i Moss 2006
 Mossehallen, 08.07 - 15.07.06
 Klasse Lilleputt

Resultatliste etter runde 2:

PI	Navn	n-ELO	i-ELO	Klubb	1	2	Poeng	Monrad-2	Monrad-1	Monrad
1	Benjamin Arvola	1545	1959	Kirkenes	+23	+19	2,0	0,0	1,0	2,0
2	Benoni Frøland	1083		Sandnes U	+25	+24	2,0	0,0	1,0	2,0
3	Erlend Mikalsen	1073		Alta	+27	+26	2,0	0,0	1,0	2,0
4	Joachim B. Nilsen	1570	1988	Bergens	+28	+29	2,0	0,0	1,0	2,0
5	Lars Eirik Ånestad	1347		Sandnes	+30	+31	2,0	0,0	1,0	2,0
6	Levi André Tallaksen	1760	2011	Porsgrunn	+39	+15	2,0	0,0	1,0	1,5
7	Katrine Tjølsen	1779	2017	Bergens	+40	+22	2,0	0,0	1,0	1,5
8	Anders Hobber	1658	1926	Porsgrunn	+41	+20	2,0	0,0	1,0	1,5
9	Odd Martin Guttulrud	1130		SK 1911	+45	+21	2,0	0,0	1,0	1,0
10	Ada Mellem	1062		Våler-S. U	+46	+16	2,0	0,0	1,0	1,0
11	Jon Fredrik B. Åsvang	1164		Sortland	+47	+17	2,0	0,0	1,0	1,0
12	Bendik Berntsen-Øybø	1320		SK 1911	+48	+18	2,0	0,0	1,0	1,0
13	Kjartan Aa. Fintland	1326		Randaberg	+WO	+38	2,0	0,0	0,5	0,5
14	Ingrid Øen Carlsen	862		NTG	=32	+45	1,5	0,0	1,0	1,0
15	Inge Larsen	1308		Stavanger	+34	-06	1,0	0,0	2,0	3,0
16	Espen Peder Baastø			NSKU	+35	-10	1,0	0,0	2,0	3,0
17	Pål Andreas Hansen	1097		Verdal	+36	-11	1,0	0,0	2,0	3,0
18	Rikard W. Rasmussen	1087		Alta	+37	-12	1,0	0,0	2,0	3,0
19	Arman Noor			Stavanger	W42	-01	1,0	0,0	2,0	2,5
20	Rolf Brage Guttulrud	1084		Strømmen	+43	-08	1,0	0,0	2,0	2,5
21	Even Thingstad	1668	1861	Modum	+49	-09	1,0	0,0	2,0	2,0
22	Alf Gøran Jakobsen			Skjervøy	+50	-07	1,0	0,0	2,0	2,0
23	Ole Emil Frisvold			Bergens	-01	+46	1,0	0,0	2,0	2,0
24	Simon Barane	852		Sandnes	+51	-02	1,0	0,0	2,0	2,0
25	Shervin Malou	1232		Stavanger	-02	+51	1,0	0,0	2,0	2,0
26	Knut Ø. Abrahamsen			Nordstr. U	+52	-03	1,0	0,0	2,0	2,0
27	Jens Hjorth Kjølberg	1282		SK 1911	-03	+52	1,0	0,0	2,0	2,0
28	Vegard Andre Roen			Aurskog-H.	-04	+53	1,0	0,0	2,0	2,0
29	Jørgen Sørbøl	814		SK 1911 U	+53	-04	1,0	0,0	2,0	2,0
30	Sigve Haugsdal	871		Masfjorden	-05	+54	1,0	0,0	2,0	2,0
31	Guttorm Glomsås	606		Bergens	+54	-05	1,0	0,0	2,0	2,0
32	Martin L. Ellingsen			Tromsø	=14	=33	1,0	0,0	1,5	2,5
33	Sigurd Stenvik	977		Tromsø	=38	=32	1,0	0,0	1,0	1,5
34	Mats Evensen			Stjørdal	-15	+49	1,0	0,0	1,0	1,0
35	David Lange	1050		Follo	-16	+47	1,0	0,0	1,0	1,0
36	Håvard Olsen	1273		Tromsø	-17	+50	1,0	0,0	1,0	1,0
37	Ingrid Kvinge Tande	719		Masfjorden	-18	+48	1,0	0,0	1,0	1,0
38	Renate S. Holmaas	639		Masfjorden	=33	-13	0,5	0,0	2,0	3,0
39	Ole Martin Moen	544		OSS	-06	=42	0,5	0,0	2,0	2,5
40	Markus B. Moripen			Nordstrand	-07	=44	0,5	0,0	2,0	2,5
41	Daniel K. Sandvik			Åsane	-08	=43	0,5	0,0	2,0	2,5
42	Magnus Aarhun	1072		Stavanger	w19	=39	0,5	0,0	1,0	1,5
43	Niklas Savio	538		Porsgrunn	-20	=41	0,5	0,0	1,0	1,5
44	Gaute Hagen			Bærum	???	=40	0,5	0,0	0,5	0,5
45	Henrik Horne Iversen			Åsane	-09	-14	0,0	0,0	2,0	3,5
46	Morten Wesnes			Stavanger	-10	-23	0,0	0,0	2,0	3,0
47	Andreas Lønes	673		Follo	-11	-35	0,0	0,0	2,0	3,0
48	Joachim Nilsen			Bergens	-12	-37	0,0	0,0	2,0	3,0
49	Benjamin M. Andersen			Åvangen BS	-21	-34	0,0	0,0	1,0	2,0
50	Elise Forså	1020		Tromsø	-22	-36	0,0	0,0	1,0	2,0
51	Snorre Mathiesen			Skjervøy	-24	-25	0,0	0,0	1,0	2,0
52	Arne Morten Kastel			Molde	-26	-27	0,0	0,0	1,0	2,0
53	Andreas Harestad			Randaberg	-29	-28	0,0	0,0	1,0	2,0
54	Theodor K. Salvesen			Røros	-31	-30	0,0	0,0	1,0	2,0

Hvite partier står med **fet skrift**.

29. aug kl.17:15 TurneringsService 6.0 beta 10c

Moss Schakklubb

Landsturneringen i Moss 2006
Mossehallen, 08.07 - 15.07.06
Klasse Miniputt

Resultatliste etter runde 2:

PI	Navn	n-ELO	i-ELO	Klubb	1	2	Poeng	Monrad-2	Monrad-1	Monrad
1	Anders Thingstad	1301		Modum	+27	+19	2,0	0,0	1,0	2,0
2	Johannes Høva Bøhler	860		Sk 1911u	+28	+32	2,0	0,0	1,0	2,0
3	Erlend Pilø			Ridabu	+30	+20	2,0	0,0	1,0	2,0
4	Jathavan Suntharalingam	1366		Oss	+31	+33	2,0	0,0	1,0	2,0
5	Tor Botheim	1034		Sk 1911u	+35	+34	2,0	0,0	1,0	2,0
6	Stian Johansen			Fss	+37	+22	2,0	0,0	1,0	2,0
7	Andreas Jansen	649		Bergens	+45	+36	2,0	0,0	1,0	1,5
8	Raksha Rathan	1064		Oss	+50	+26	2,0	0,0	1,0	1,0
9	Andreas Kanages Anda			Stavanger	+51	+29	2,0	0,0	1,0	1,0
10	Eirik Andre Moltu	512		Sarpsborg	+52	+21	2,0	0,0	1,0	1,0
11	Jørgen Hoel	788		Bergens	+53	+24	2,0	0,0	1,0	1,0
12	Aryan Tari	688		Stavanger	+54	+23	2,0	0,0	1,0	1,0
13	Eivind S. Bérntsen			Nordstrand	+55	+25	2,0	0,0	1,0	1,0
14	Øyvind S. Eliassen			Åsane	+56	+44	2,0	0,0	0,5	0,5
15	Jakob Olafsen Grande	664		Sk 1911u	+38	=16	1,5	0,0	1,5	2,5
16	Jon Asgeir Torsvik			Figgjo	+39	=15	1,5	0,0	1,5	2,5
17	Emilie Bergum Larsen			Oss	=18	+46	1,5	0,0	1,5	2,0
18	Michael Aron Selbekk	1064		Lørenskog	=17	+50	1,5	0,0	1,5	1,5
19	Johan Salomon			Nordstrand	+40	-01	1,0	0,0	2,0	3,0
20	Peter Agdestein	785		Asker	+41	-03	1,0	0,0	2,0	3,0
21	Even Andreas Grøtnes			Nordstrand	+42	-10	1,0	0,0	2,0	3,0
22	Stian A. Margarites			Fus	W43	-06	1,0	0,0	2,0	3,0
23	Vera Lunde Haugsdal			Masfjorden	+47	-12	1,0	0,0	2,0	2,5
24	Ola S. Bérntsen			Nordstrand	+48	-11	1,0	0,0	2,0	2,5
25	Holger Thordal	597		Sandnes	+49	-13	1,0	0,0	2,0	2,5
26	Håvard Dybdal Lund	619		Åsane	+57	-08	1,0	0,0	2,0	2,0
27	Tobias Lien			Fus	-01	+57	1,0	0,0	2,0	2,0
28	Fredrik Ingebrigtsen			Bergens	-02	+60	1,0	0,0	2,0	2,0
29	Syver D. Agdestein			Asker	+58	-09	1,0	0,0	2,0	2,0
30	Vegard Kanages Anda			Stavanger	-03	+51	1,0	0,0	2,0	2,0
31	Henning Kjøita			Ossu	-04	+54	1,0	0,0	2,0	2,0
32	Lars Marius Mikalsen			Alta	+59	-02	1,0	0,0	2,0	2,0
33	Nina Færevaa			Masfjorden	+60	-04	1,0	0,0	2,0	2,0
34	Erik Botheim			Sk 1911u	+61	-05	1,0	0,0	2,0	2,0
35	Torgeir Kjøita			Ossu	-05	+53	1,0	0,0	2,0	2,0
36	Jarani Suntharalingam	540		Oss	+62	-07	1,0	0,0	2,0	2,0
37	Reid Erik Friberg	658		Porsgrunn	-06	+55	1,0	0,0	2,0	2,0
38	Gunnar Lange			Follo	-15	+62	1,0	0,0	1,5	1,5
39	Målfrid B. Fløtten			Modum U	-16	+61	1,0	0,0	1,5	1,5
40	Ingvild B. Fløtten			Modum U	-19	+58	1,0	0,0	1,0	1,0
41	Rune Harestad			Randaberg	-20	+52	1,0	0,0	1,0	1,0
42	Jonas H. Rasmussen			Bergens	-21	+59	1,0	0,0	1,0	1,0
43	Eivind Aartun			Stavanger	w22	+56	1,0	0,0	1,0	1,0
44	Abtin Tari			Stavanger	=46	-14	0,5	0,0	2,0	2,5
45	Kristian Haagaas			Nordstrand	-07	=49	0,5	0,0	2,0	2,5
46	Marius Eriksen			Kongsv.	=44	-17	0,5	0,0	1,5	2,0
47	Erik J. Auke	595		Konnerud U	-23	=48	0,5	0,0	1,0	1,5
48	Leopold Moltubakk			Sk 1911u	-24	=47	0,5	0,0	1,0	1,5
49	Jakob Mathiessen			Sk 1911u	-25	=45	0,5	0,0	1,0	1,5
50	Sonder Jakobsen			Skjervøy	-08	-18	0,0	0,0	2,0	3,5
51	Aurora Sæterøy			Åvangen	-09	-30	0,0	0,0	2,0	3,0
52	Jørgen Thingstad			Modum	-10	-41	0,0	0,0	2,0	3,0
53	Petter M. Hestvik			Nordstrand	-11	-35	0,0	0,0	2,0	3,0
54	Henriette Lien			Fus	-12	-31	0,0	0,0	2,0	3,0
55	Gregor Taube			Sk 1911u	-13	-37	0,0	0,0	2,0	3,0
56	Ole Fr. Stangeland			Sandved	-14	-43	0,0	0,0	2,0	3,0
57	Jostein Felix Jensen			Fus	-26	-27	0,0	0,0	1,0	2,0
58	Mia Sæterøy			Åvangen	-29	-40	0,0	0,0	1,0	2,0
59	Kenneth Andreassen			Horg	-32	-42	0,0	0,0	1,0	2,0
60	Sebastian Sahl			Asker Sku	-33	-28	0,0	0,0	1,0	2,0
61	Christiane M. Moen			Oss	-34	-39	0,0	0,0	1,0	2,0
62	Oskar Solgaard Hogeus			Moss Sku	-36	-38	0,0	0,0	1,0	2,0

Hvite partier står med **fet skrift**.

Landsturneringen i Moss 2006

Mossehallen, 08.07 - 15.07.06

Klasse Senior A

Resultatliste etter runde 2:

PI	Navn	n-ELO	i-ELO	Klubb	1	2	Poeng	Monrad-2	Monrad-1	Monrad
1	FM Ragnar Hoen	2319	2291	OSS	+12	+11	2,0	0,0	1,0	2,0
2	Helge A. Rangøy	1612		Halden	+18	+10	2,0	0,0	1,0	1,5
3	Sigmund Løvåsdal	1637		Drammen	=06	+15	1,5	0,0	1,5	2,5
4	Tormod Rangøy	1644		Sarpsborg	+13	=05	1,5	0,0	1,5	2,5
5	Hans-Jørgen Sjursen	1557		Sotra	+14	=04	1,5	0,0	1,5	2,5
6	Vidar Taksrud	2035	2120	Tempo	=03	+19	1,5	0,0	1,5	2,0
7	Kjell M Haug	1837	1975	Stjernen	+21	=08	1,5	0,0	1,5	1,5
8	Odd Birkestrand	1645	1848	Masfjorden	+22	=07	1,5	0,0	1,5	1,5
9	Gunnar Bue	1528	1856	Tønsberg	=19	+20	1,5	0,0	0,5	1,0
10	Per Sondresen	1659		Follo	+16	-02	1,0	0,0	2,0	3,0
11	Aage Mella	1647	2091	Strømmen	+23	-01	1,0	0,0	2,0	2,0
12	Jan Svenske	1590	1752	Strømmen	-01	+21	1,0	0,0	2,0	2,0
13	Steinar Johansen	1494		Kampen	-04	+22	1,0	0,0	1,5	1,5
14	Per Ofstad	2159	2164	Fredriksstad	-05	+24	1,0	0,0	1,5	1,5
15	Jahn Spillum	1822	2003	Moss	+24	-03	1,0	0,0	1,5	1,5
16	Anker Aasum	1523		Halden	-10	+23	1,0	0,0	1,0	1,0
17	Hans Chr Fotland	1859	2086	OSS	=20	=18	1,0	0,0	0,5	1,0
18	Edmund Forselv	1875	1984	Gambit T.	-02	=17	0,5	0,0	2,0	3,0
19	Willy L. Olsen	1822	2022	OSS	=09	-06	0,5	0,0	1,5	3,0
20	Kai Nilsen	1551		Fredriksstad	=17	-09	0,5	0,0	1,5	2,5
21	Kjell Johansen	1544		Tønsberg	-07	-12	0,0	0,0	1,5	2,5
22	Reidar Skjold	1537		Tempo	-08	-13	0,0	0,0	1,5	2,5
23	Roar Thorstensen	1369		Stjernen	-11	-16	0,0	0,0	1,0	2,0
24	Hans Mellingen	1520		Gambit T.	-15	-14	0,0	0,0	1,0	2,0

Hvite partier står med **fet skrift**.

29. aug kl.17:16 TurneringsService 6.0 beta 10c

Moss Schakklubb

Landsturneringen i Moss 2006
 Mossehallen, 08.07 - 15.07.06
 Klasse Senior B

Resultatliste etter runde 2:

PI	Navn	n-ELO	i-ELO	Klubb	1	2	Poeng	Monrad-2	Monrad-1	Monrad
1	Erling Pettersen	1337		Follo	+18	+11	2,0	0,0	1,0	1,5
2	Øyvind Gabrielsen	1393		Trondheim	+13	=08	1,5	0,0	1,5	2,5
3	Håkon Sannes	1440		Hønefoss	+14	=09	1,5	0,0	1,5	2,5
4	Olav Skjetnemark	1305		Namsos	+15	=07	1,5	0,0	1,5	2,5
5	Odd Ristesund	1463		Kampen	+16	=06	1,5	0,0	1,5	2,5
6	Frank Johansen	1313		Halden	+17	=05	1,5	0,0	1,5	2,5
7	Steinar Simonsen	1443		Follo	+19	=04	1,5	0,0	1,5	2,0
8	Erik Lind Pedersen	1415		Moss	+21	=02	1,5	0,0	1,5	1,5
9	Karsten Ovesen	1407		Sevland	+22	=03	1,5	0,0	1,5	1,5
10	Svein Olsen	1485		Fredriksstad	+23	=12	1,5	0,0	1,0	1,0
11	Tore Thonstad	1362		Moss	+24	-01	1,0	0,0	2,0	2,0
12	Odd B. Johansen	1415		Fredriksstad	=20	=10	1,0	0,0	1,5	2,0
13	Sigurd Stene	1142		Moss	-02	+20	1,0	0,0	1,5	2,0
14	Bjørn Johansen	1213		Fredriksstad	-03	+21	1,0	0,0	1,5	1,5
15	Odd Frydendal	1421		Ottestad	-04	+22	1,0	0,0	1,5	1,5
16	Arvid Kolstad	1213		Indre Østfold	-05	+24	1,0	0,0	1,5	1,5
17	Alf Guldhav			Gambit T.	-06	+23	1,0	0,0	1,5	1,5
18	Rolf Dramdal	1098		Tempo	-01	=19	0,5	0,0	2,0	2,5
19	Kjell Hoff	1222		Fredriksstad	-07	=18	0,5	0,0	1,5	2,0
20	Birger Olsen	1202		Kirkenes	=12	-13	0,5	0,0	1,0	2,0
21	Arne Bremar			Gambit T.	-08	-14	0,0	0,0	1,5	2,5
22	Gunnar M Bekkelund	1083		Gambit T.	-09	-15	0,0	0,0	1,5	2,5
23	Klaus Smedtorp	1196		Kongsvinger	-10	-17	0,0	0,0	1,5	2,5
24	Frank Kristensen	769		Gambit	-11	-16	0,0	0,0	1,0	2,0

Hvite partier står med **fet skrift**.

29. aug kl.17:16 TurneringsService 6.0 beta 10c

Moss Schakklubb