

# Bulletin

## Landsturneringen i sjakk 2006

Nr. 6 fredag 14. juli

[www.nm2006.sjakknet.no](http://www.nm2006.sjakknet.no)



Hva var det som gikk galt mot Magnus?



Simen Agdestein og Magnus Carlsen var raskt på plass i analyseteltet etter at Magnus hadde vunnet toppoppgjøret som kan komme til å avgjøre hvem som får Kongepokalen lørdag. Disse gutta trenger ikke støtte i noteringsskjemaet når de går igjennom partiet!

Hans O. Lahlum vurderer Elite- Senior A-, Lilleputt- og Miniputtklassene (side 2)

Bulletinen inneholder nyheter, partier med kommentarer, resultater og dagens kampoppsett

# Hans O. Lahlum vurderer Elite-, Senior A-, Lilleputt- og Miniputtklassene (fortalt til Oddvar Aasen)

Generelt kan det sies at 8. runde blir en nøkkelrunde i mange klasser. De som leder i noen klasser i dag kan ved å vinne sikre seg mesterskapet en runde før slutt. På den annen side kan man i enkelte kamper få ny leder om favoritten taper.

**Eliteklassen** er tilbake til det ventede ved at Magnus har tatt ledelsen. Magnus vant mot Simen Agdestein selv om han selv syntes det var et dårlig parti. Det blåser nå i retning av at Magnus tar sin første Kongepokal, men Rune Djurhuus er på vei opp igjen. De to skal møtes fredag. Magnus får en vanskelig oppgave, mens den verste konkurrenten, Simen, kanskje får det litt lettere mot Stig Gabrielsen.

Geir S. Tallaksen tapte igjen. Nå må han sørge for å få ett poeng i de to siste rundene, så har han IM-napp. I familieduellen mellom familien Gabrielsen og familien Lie leder førstnevnte fortsatt med et halvt poeng. Men Porsgrunn-brødrene drar innpå med full pott torsdag. Ellers skjedde det som kanskje er uoffisiell rekord i et kort NM-parti da Jøran Jansson tapte etter 7 trekk mot Espen Lie. Jansson bukket en offiser.

**I Senior A** ble det remis mellom Ragnar Hoen og Hans Chr. Fotland. Fotland er en ringrev som har vunnet seniorklassen tidligere. Hoen er nå under press, for han har Vidar Taksrud et halvt poeng bak og Per Ofstad ett poeng bak. Fredag møtes Hoen og Ofstad, og det blir et nøkkeloppgjør. Hoen må vinne for å ta mesterskapet. Han har stort sett vunnet med flere poeng i de siste seniormesterskapene, men kanskje kan Taksrud og Ofstad utfordre han i år. Taksrud har remis både mot Hoen og Ofstad.

**I Lilleputt** har Levi Andre Tallaksen imponert. Han spiller meget avslappet, og bør kunne klare det nå som bare to runder gjenstår. Ellers vant Joachim B. Nilsen klubboppgjøret med Katrine Tjølsen. Hun startet med fire seire, men fikk så to tap. Joachim er en spiller på vei opp. Bendik Øybø er positiv, mens Even Thingstad og Anders Hobber ikke helt har innfridd. Det kan skje mye i denne klassen i og med at det bare skiller ett poeng mellom lederen og nr. 9.

**I Miniputt** er det blitt et lederskrifte ved at Jathavan Suntharalingam for to runder siden slo Anders Thingstad.

## LIVE på storskjerm inne i Mossehallen

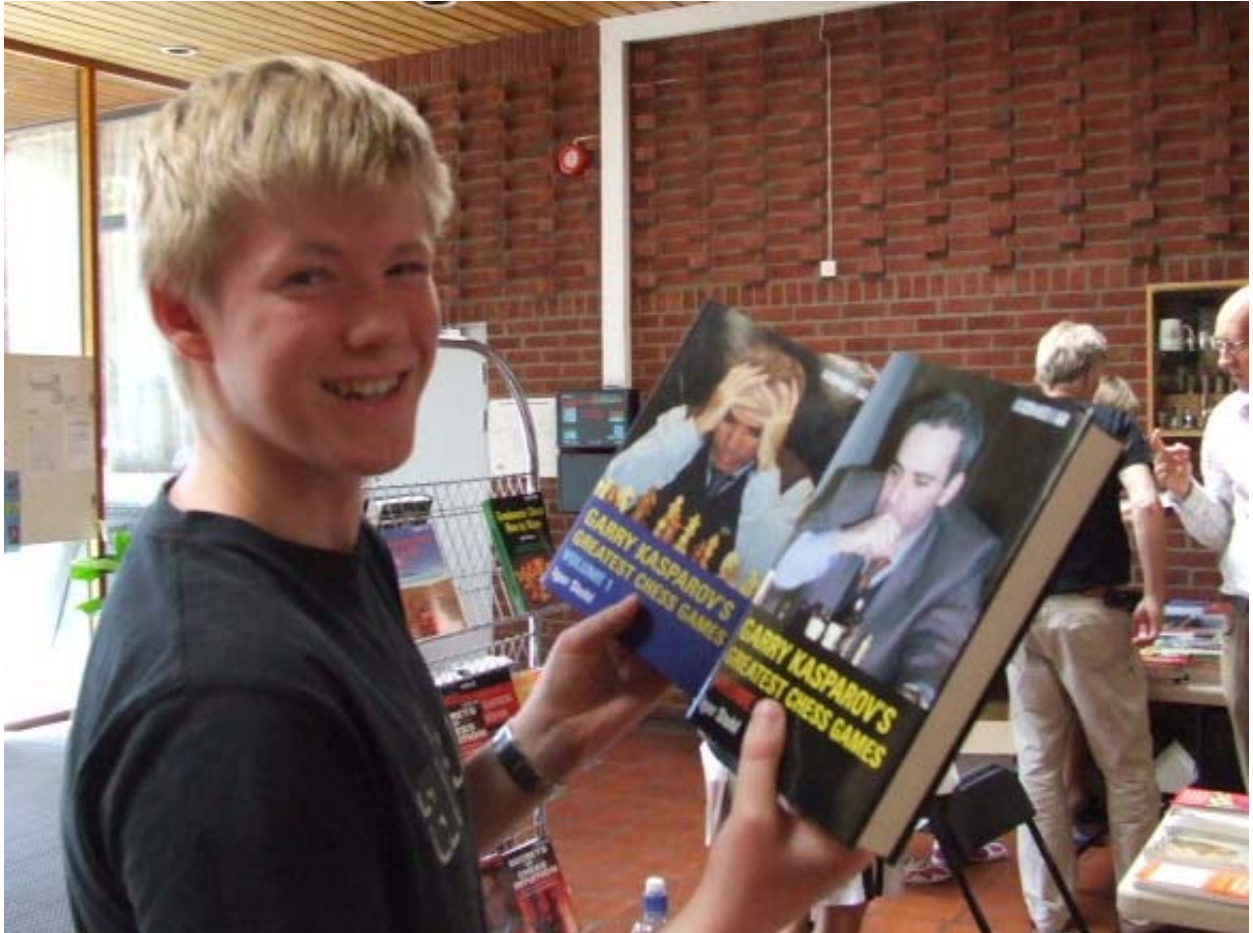


*Bildet: I går ble toppoppgjøret mellom Magnus Carlsen og Simen Agdestein vist LIVE på skjerm inne i spillehallen. Avstanden fra spillerne til publikum var så lang at det bød på vansker å få oversikt over trekkene og stillingen. Derfor kom storskjermen til stor nytte. Her følger eieren av Liveopplegget, Bjørn Berg Johansen fra Fredrikstad, interessert med i hvordan overføringen går. Interesse for Live-kampene på internett har vært formidabel, forteller Johansen. Det har vært 23 000 sidevisninger til sjakkinteresserte fra 70 nasjoner inntil torsdag formiddag. Opplegget til Berg Johansen vil bli brukt under NM-finalene for lag mellom Porsgrunn og Akser i Langesund til høsten, og i Gausdal senere på året. Berg Johansen har investert 60 000 kroner i opplegget, men foreløpig har det ikke lønt seg økonomisk, men Bjørn er imidlertid en entusiast som ofrer mye for sin lidenskap, sjakk.*

## Årboka til NTG er kjempefin trykksak

Sjakklinja på NTG har nå ferdig sin årbok for skoleåret 05/06. Det har en blitt en meget delikat trykksak med drøssevis med artikler og bilder av elevenes liv på skolen både i hverdag og fest. I begge tilfeller dreier det seg mye om sjakk. Boka koster 100 kroner og er å få kjøpt hos Øystein Brekke og av elevene ved sjakklinja. Redaktør har vært Maria Pitz Jacobsen. Hun viser med denne boka at hun kan mye mer enn å flytte sjakkbrikker.

## Suveren klasseleder flytter til Sandnes



*Bildet: Garry Kasparov er det store sjakkforbildet for Joachim og han benyttet besøket i Sjakkbutikken til å sikre seg en Kasparov-bok.*

Den mest suverene spilleren i sin klasse i dette mesterskapet har vært 15-åringern Joachim Thomassen fra Mo. Etter seks runder har han full pott i Kadett A, og vil etter all sannsynlighet vinne sin klasse overlegent. Joachim kommer fra en liten klubb hvor det ikke er flere spillere på klubbkveldene enn man kan telle på en hånd. De beste de siste årene har dratt til Oslo og Trondheim for å studere. Joachim må derfor trene mye for seg selv ved å lese sjakkbøker, analysere partier og følge med på LIVE-overføringer. Dessuten prøver han å delta i flest mulige turneringer. Men nå flytter han til Sandnes, så til lederne i Stavanger, Randaberg og Sandnes sjakkklubber: Her kan dere sikre dere et stortalent!

Faren til Joachim, Thomas Thomassen, som ofte er med Joachim rundt om, jobber i oljebransjen, så det passer både far og sønn å flytte. Joachim begynte å spille som 12-åring. Han fikk 3. plass i NM for to år siden. I fjor ledet han, men ble syk og tapte poeng på slutten. Men i år har alt klaffet. Joachim kom inn på sjakklinja på NTG, men takket nei fordi han ikke er flink nok med skolearbeidet og på NTG kan det bli fristende bare å spille sjakk.

### Lege leget seg selv

Den første som måtte søke hjelp i førstehjelpskrinet under mesterskapet var en lege. Arne W. Stein som tidligere spilte for Moss Schakklubb, men som nå har flyttet til Bergen, var uheldig og fikk en torn i foten. Han leget seg selv uten å søke hjelp på legevakta.

## Gambit-gutta spiller seks timer to ganger i uka



*Bildet: Seks trauste Gambit-spillere deltar i senior A og senior B under Landsturneringen i Mossehallen. F.v. Arne Bremar, Gunnar Bekkelund, Hans Mellingen, Edmund Forselv, Alf Gullhav og Frank Kristensen.*

Gambit T, hvor T står for Torreveija, har seks deltakere i årets Landsturnering. I fjor hadde de to, så den norske sjakkklubben i Spania vokser. Leder er Gunnar Bekkelund og han forteller til Bulletinen at spillingen startet i 2002 som et sosialt tiltak for nordmenn som bor fast i Spania Siden har den blitt organisert som en sjakkklubb i Norges Sjakkforbund. Den inkluderer også spanjoler og andre nasjonaliteter, blant annet spillere fra Belgia og Colombia.

Gambit har et uavklart spørsmål gående med Sjakkforbundet: Kan klubben ha medlemmer som ikke ønsker å stå tilsluttet Norges Sjakkforbund? Flere av de aktive spillerne har medlemskap i sitt nasjonale forbund, og ønsker ikke å stå i det norske forbundet. Gambit ønsker ikke å uteslutte noen for det er viktig at de er mange spillere.

To ganger i uka, mandag og fredag, spiller Gambit-gutta sjakk mellom 12 og 18 på Restaurant El Paraiso. Her er alle sjakkspillende nordmenn på korte eller lange besøk i Torreveija-området velkommen. Åtte mil unna, i Albir, finnes det en internasjonal sjakkklubb og Gambit spiller klubbkamper mot den.

## Mye patt og alle fikk lik premie i nybegynnerturneringen



*Bildet: 12 av de 15 deltakerne i nybegynnerturneringen har fått sine premier.*

Nybegynnerturneringen under NM har kommet for å bli. Det mener Hans-Inge Kongsvold fra Moss Schakkklub som sto for arrangementet i analyseteltet tirsdag, onsdag og torsdag. Tanken ved starten i Sandnes i fjor var å få med lokale skolesjakkspillere. Turningen i år bærer kanskje mer preg av å være turneringen for søsken, barn og barnebarn av NM-deltakere. Vinner ble Eskil Grønn, og han har jo et kjent sjakketternavn. Alle spillerne fikk poeng takket være walk over og patt. Nybegynnere spiller ofte patt, er Kongsvold erfaring. Flere artige bilder finner du på [HANS-INGE.NET/BILDER/NYBEGYNNER06](http://HANS-INGE.NET/BILDER/NYBEGYNNER06).

## NM i lynsjakk i kveld

Fredag kl. 18.00 er det Norgesmesterskap i lynsjakk i hallen. Arrangøren v/Espen Andersen regner med minst 250 deltakere fordelt på en rekke klasser. På grunn av Lynmesterskapet er starten på åttende runde fredag kl. 10.00.

## Ole Andres sitater:

- **Noen andre har gått på elitedoen!**  
(Oppgitt elitespiller må konstatere at uvedkommende har gjort sitt nødende i den hemmelige "elitedoen".)
- **Løperen min greide nesten å hoppe over to bønder!**  
(Puttespiller som ble svært overrasket over løperens styrke i et "Sjokk"-parti)
- **Svart slet med prolaps midt i magen!**  
(Fin beskrivelse av svarts skrøpelige sentrum i et parti)
- **Simen sto til vinst mot Geir Sune og vant!**  
(Rett som det er vinner man hvis man står til vinst!)
- **Jeg har sett at folk i Eliteklassen får gratis brus og godteri!**  
(Puttespiller med beundrende betraktning av hvor heldige elitespillerne er)
- **Lahlum går som en mohikaner!**  
(*"Puttebetraktning"* av Lahlums majestetiske gange! Vi oppfordrer alle til å legge merke til hvor flott han lydløst glir over gulvet når han beveger seg.)
- **Lynsjakk hadde vært gøyere med bedre tid!**  
(Men da ville neppe Lahlum godkjent det som lynsjakk)
- **Hva gjør man når man har ti trekk igjen på ett minutt, og man er i ferd med å gå lekk!**  
(Kritisk situasjon som oppsto for spiller som verken modererte vanninntak eller tidsforbruk)

## Espen Andersen-diktet

Som en majestet han marsjerer, på hallens gulv,  
Arbeider som en sulten, jagende ulv.  
Sjefen over alle ledende menn,  
Espen er mannen, alles venn.

Smiler til alle han ser på sin vei,  
Vinker iherdig til deg og meg.  
Espen med hatten er kongen av Moss,  
Rolig og sikker, men ikke på tross.

Kongen gir alt fra morgen til kveld,  
Selv om NM snart er på hell.  
Sammen med staben har allting blitt flott,  
Alle har kost seg herlig og rått.

Bildet som sitter igjen i vårt øye,  
Er Espen den kule, i det lyseblå tøyet  
Nå når vi snart drar den lange vei hjem,  
Står Espen i døra, og gir alle en klem.

*(Hyllest til Arrangementsjefen fra Ole Andre Lie på vegne av alle deltakerne)*

## (1) Rune Djurhuus – Geir Sune Tallaksen

Landsturneringen 2006 Moss (7), 2006

1.d4 Nf6 2.Bg5 e6 3.Nd2 h6 4.Bh4 d5 5.e3 c5 6.c3 Nbd7 7.f4 cxd4 8.exd4 Bd6 9.Qf3 Qc7 10.Bxf6 Nxf6 11.g3 Bd7 12.Bd3 0-0 13.Ne2 b5 14.g4 Nh7 15.h4 b4 16.g5 bxc3 17.bxc3 f5 18.Rg1 Kh8 19.Kf2 Rab8 20.Rab1 Rxb1 21.Rxb1 Rb8 22.Rxb8+ Qxb8 23.Nb3 Nf8 24.Nc5 Bb5 25.Qe3 Bxc5 26.dxc5 Bxd3 27.Qxd3 Kg8 28.Qa6 Kf7 29.c6 Ke7 30.Qb7+ Qxb7 31.cxb7 Nd7 32.Nd4 Kd6 33.h5 Nb8 34.Kg3 Ke7 35.Kh4 Kd6 36.Nf3 Ke7 37.Ne5 Ke8 38.Kg3 Ke7 39.Kf3 Kd6 40.Nf7+ Ke7 41.g6 1-0

## (2) Øystein Hole – Magne Sagafos

Landsturneringen 2006 Moss (7), 2006

1.Nf3 Nf6 2.c4 g6 3.Nc3 Bg7 4.e4 d6 5.d4 0-0 6.Be2 e5 7.0-0 Na6 8.Be3 Ng4 9.Bg5 Qe8 10.dxe5 dxe5 11.h3 h6 12.Bd2 Nf6 13.Be3 Qe7 14.Nd5 Qd8 15.Qc1 Kh7 16.Rd1 Nxe4 17.c5 Bd7 18.Qc2 f5 19.Bxa6 bxa6 20.Nb4 Qc8 21.c6 Be8 22.Qc4 a5 23.Nd5 Bf7 24.Qb5 f4 25.Bc5 Rd8 26.Be7 Nd6 27.Qxa5 Nc4 28.Qc5 Rxd5 29.Rxd5 Bxd5 30.Qxd5 Nb6 31.Qe4 Qe6 32.Bc5 Rd8 33.Re1 Qd5 34.b4 Qxe4 35.Rxe4 Rd1+ 36.Kh2 Rd8 37.Re2 g5 38.Rd2 Rxd2 39.Nxd2 Kg6 40.Bxb6 axb6 41.f3 Kf5 42.a4 Ke6 43.Ne4 Kd5 44.b5 Bf8 45.h4 Kc4 46.hxg5 hxg5 47.Nf6 e4 48.fxe4 Be7 49.e5 Kb3 50.Nd5 Bd8 51.e6 Kxa4 52.Nxc7 f3 53.gxf3 Kb4 54.Nd5+ Kc5 55.e7 1-0

## (3) Berge Østenstad – Leif Erlend Johannessen

Landsturneringen 2006 Moss (7), 2006

1.c4 e5 2.g3 Nf6 3.Bg2 d5 4.cxd5 Nxd5 5.Nc3 Nb6 6.Nf3 Nc6 7.0-0 Be7 8.a3 0-0 9.b4 Be6 10.Rb1 f6 11.d3 a5 12.b5 Nd4 13.Nd2 Bd5 14.Nxd5 Nxd5 15.Bb2 a4 16.Bxd4 exd4 17.Qc2 Kh8 18.Nc4 Re8 19.Rbc1 Bf8 20.Qb2 Nc3 21.Rfe1 Rb8 22.e3 Qd7 23.b6 c6 24.e4 Bc5 25.f4 Qe7 26.e5 fxe5 27.Rxe5 Qf8 28.Rce1 Rxe5 29.fxe5 Qe7 30.Rf1 Rf8 31.Rxf8+ Qxf8 32.Bxc6 bxc6 33.b7 Nb5 34.Na5 Qb8 35.Qa2 Qxe5 36.Nxc6 Qe3+ 37.Kg2 Bd6 38.Qd5 Qd2+ 39.Kh3 Qh6+ 40.Kg2 Qd2+ 41.Kh3 Qh6+ ½-½

## (4) Magnus Carlsen, NTG (2716)

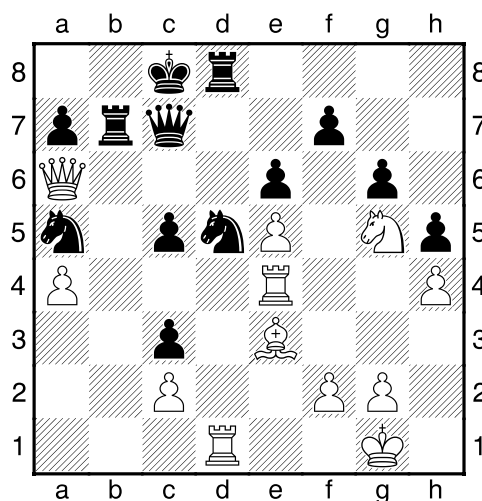
Simen Agdestein, NTG (2584)

Fransk

Eliteklassen, runde 7

1.e4 e6 2.d4 d5 3.Sc3 Lb4 4.e5 c5 5.a3 Lxc3+ 6.bxc3 Da5 7.Ld2 Da4 8.Dg4 Fremtvinger en svekkelse av kongestillingen. 8...g6 Alternativet var 8-Kf8 9.Dd1 Dronningen har gjort sin jobb og vender tilbake til forsvaret av c2. 9...b6 10.h4 Med sitt dronningutfall har hvit fått et brekkpunkt på h5. 10...h5 Svart kan

også ta imot bondeofferet med 10-cxd4 11.cxd4 Dxd4. Etter f.eks. 12.Se2 er stillingen da meget komplisert. Hvit kan gjennomføre h4-h5, og avbyttene i sentrum har også åpnet opp for svartløperen som ikke har noen motpart. Manøveren Lb4-d6 kan bli aktuell. Andre alternativ var 10-Sc6 og 10-La6 **11.c4** Med den følgende trekkfølgen ofrer hvit en bonde for å få liv i Ld2. **11...Sc6 12.Sf3 Sge7 13.dxc5 bxc5 14.Le2 dxc4 15.0-0 Sd5** Svarts merbonde er en isolert dobbelbonde og har ingen særlig betydning. Viktigere er det at svart er svak på de svarte feltene. Den svarte kongen kan få problemer med å finne et sikkert skjul. Svarts trumfkort er Sd5 som har en glimrende posisjon og vanskelig kan fordrives. **16.Lg5 La6 17.Te1 c3 18.Ld3 Lxd3 19.Dxd3 Tb8 20.Te4 Db5 21.Dd1 Db6 22.a4?!** Et litt gåtefullt trekk som bulletinforfatteren ikke helt forstår meningen med. Kan ikke b4 bli et nyttig felt for en av svarts offiserer? **22...Dc7 23.De2 Kd7?** Kongen begir seg feilaktig til dronningfløyen. Den hadde stått tryggere etter 23-0-0. 23-Tb4 som setter spørsmål ved a3-a4 var også en bedre mulighet. **24.Td1 Kc8 25.Le3** Frigir g5 for springeren og retter seg inn mot c5. Riktignok er svartfelteren sterk, men svart vil nødvendig kvitte seg med krumtappen på d5. **25...Sa5 26.Sg5 Td8?** Svart overser at dronningen er overbelastet på c7. 26-Tb6 var bedre og unngår det følgende. **27.Da6+ Tb7** Diagram



**28.Sxf7!** Denne inntrengeren kan ikke få slippe videre til d6. **28...Dxf7 29.Lxc5!?** 29.Dxa5 Dc7 30.Dxc7 Kxc7 31.Lxc5 gav også hvit klar fordel, men Magnus vil helst beholde damene på brettet. **29...Kb8?** Nå blir hvit liggende to bønder over og med best kongestilling. Svart burde redde Sa5 med 29-Dc7. Etter 30.Dxe6+ Dd7 31.Dxg6 har imidlertid hvit mer enn nok for offiseren, f.eks. 31-Dc6 32.Dxc6 Sxc6. 32.Ld6 eller 31-Sf4!? 32.Txd7 Sxg6 33.Txb7 Kxb7 34.Lb4 **30.Dxa5 Tc8 31.Tc4!** Dette er bedre enn 31.Ld6+ som ikke gir tårnet tilgang



til c4. **31...De8** På det logiske 31-Ka8 har hvit det vakre 32.Lxa7! Txc4 33.Lc5+ Kb8 34.Dd8# **32.Da6 Sb6?** Dette taper hurtig, bedre var f.eks. 32-Td8, men stillingen er nok tapt uansett. **33.Txc3 Ka8 34.Lxb6** Oppgitt. På 34-Txc3 kommer 35.Td8+ **1-0**

### (5) Kjetil A. Lie – Jon Ludvig Hammer

Landsturneringen 2006 Moss (7), 2006

1.e4 e5 2.Bc4 Nf6 3.d3 Nc6 4.Nf3 Be7 5.0-0 0-0 6.c3 d6 7.Re1 Na5 8.Bb5 a6 9.Ba4 b5 10.Bc2 c5 11.Nbd2 Nc6 12.Nf1 Re8 13.a4 Bb7 14.Ng3 Qc7 15.Nf5 h6 16.N3h4 Bf8 17.Re3 Ne7 18.Rg3 Kh8 19.Qf3 Nxf5 20.Nxf5 Re6 21.Rh3 c4 22.dxc4 bxc4 23.Bg5 Nh7 24.Bd2 a5 25.Qe2 Rb8 26.Rd1 Ba6 27.Bc1 Rg6 28.Ne3 Be7 29.Nd5 Qd7 30.f4 exf4 31.Nxf4 Rg5 32.e5 Qa7+ 33.Be3 Qa8 34.exd6 Bf8 35.Bxh7 Kxh7 36.Ne6 Rd5 37.Bxh6 Rxd1+ 38.Qxd1 gxh6 39.Qc2+ Kg8 40.Rg3+ Kh8 41.Qf2 Bg7 42.Rxg7 Qe4 43.Rxf7 Qxe6 44.Qd4+ 1-0

### (6) Torstein Bae – Trond Gabrielsen

Landsturneringen 2006 Moss (7), 2006

1.e4 c5 2.Nf3 Nc6 3.Nc3 e5 4.Bc4 Be7 5.d3 d6 6.0-0 Nf6 7.Ng5 0-0 8.f4 Bg4 9.Qe1 exf4 10.Bxf4 Nd4 11.Qd2 Qd7 12.h3 Be6 13.Nxe6 fxe6 14.a4 Kh8 15.e5 dxe5 16.Bxe5 a6 17.Rae1 b5 18.Ba2 b4 19.Ne2 Nc6 20.Bh2 c4 21.d4 Rac8 22.Kh1 c3 23.bxc3 bxc3 24.Qe3 Nd5 25.Qe4 Bf6 26.Bc4 Ncb4 27.Bb3 Rfe8 28.Ng1 Nc6 29.Nf3 Na5 30.Ba2 Qxa4 31.Bxd5 exd5 32.Qxd5 Red8 33.Qf5 Nc4 34.Ne5 Bxe5 35.dxe5 Nd2 36.Rf4 Qa3 37.Rh4 h6 38.e6 Qe7 39.Rxh6+ gxh6 40.Be5+ Kg8 41.Qg6+ Kf8 42.Qxh6+ Ke8 43.Qg6+ Kf8 44.Bf6 1-0

### (7) Øystein Dannevig – Bjarke Sahl

Landsturneringen 2006 Moss (7), 2006

1.e4 c5 2.Nf3 d6 3.d4 cxd4 4.Nxd4 Nf6 5.Nc3 a6 6.Be3 e5 7.Nb3 Be6 8.Nd5 Nxd5 9.exd5 Bc8 10.f4 Nd7 11.Be2 Qh4+ 12.g3 Qd8 13.Qd2 Be7 14.h4 0-0 15.0-0-0 a5 16.fxe5 a4 17.Nd4 Nxe5 18.a3 Ra5 19.Bb5 h6 20.Qb4 Ng4 21.Bd2 Ra8 22.Rde1 Nf6 23.Bxa4 Nxd5 24.Qb3 Bf6 25.Qxd5 Rxa4 26.Re4 Bd7 27.Rhe1 Qb6 28.Bb4 Rc8 29.c3 Ra6 30.Kb1 Rd8 31.Rf4 Re8 32.Rxe8+ Bxe8 33.Qf5 Qd8 34.Re4 Ra8 35.Qd5 Be5 36.Re3 Rb8 37.Rf3 Kh8 38.Ka2 h5 39.c4 Qd7 40.Nf5 Rd8 41.Bc3 f6 42.Bxe5 dxe5 43.Rd3 Kh7 44.Nd6 Qg4 45.Qxb7 Bg6 46.Rd2 Rxd6 47.Rxd6 Qxc4+ 48.Ka1 Qc1+ 49.Ka2 Bb1+ 0-1

### (8) Stig Gabrielsen – Frode Elness

Landsturneringen 2006 Moss (7), 2006

1.e4 c5 2.Nf3 d6 3.d4 cxd4 4.Nxd4 Nf6 5.Nc3 a6 6.Be3 e6 7.f3 b5 8.g4 Nfd7 9.Qd2 Nb6 10.a4 Nc4 11.Bxc4 bxc4 12.h4 Bb7 13.0-0-0 Nd7 14.Rhe1 Qa5 15.Kb1 Nc5 16.Ndb5 axb5 17.Bxc5 bxa4 18.Ba3 Be7 19.g5 Rd8 20.f4 Qb6 21.f5 Rd7 22.Rf1 Bc6 23.f6 Bf8 24.Nd5 exd5 25.exd5 Bb5 26.Qc3 Rg8 27.Bb4 Ra7 28.Rde1+ Kd8 29.Rf4 gxf6 30.Qxf6+ Be7 31.Rxe7 Rxe7 32.Bxd6 Qb7 33.Re4 Rge8 34.Rxe7 Rxe7 35.Bxe7+ Ke8 36.d6 a3 37.h5 Ba4 38.Qc3 axb2 39.Qxb2 Qxb2+ 40.Kxb2 Bd7 41.Kc3 Bf5 42.Kxc4 Bxc2 43.Kd5 Kd7 44.Ke5 Bd1 45.g6 fxe6 46.h6 g5 47.Bxg5 ½-½

### (9) Jøran Janson, Asker – Espen Lie, Porsgrunn [C36]

Landsturneringen 2006 (7), 13.07.2006

1.e4 e5 2.f4 d5 3.exd5 exf4 4.Nf3 Nf6 5.Bb5+ c6 6.dxc6 Nxc6 7.0-0 Qb6+ 0-1

### (10) Kjetil Stokke – Torbjørn R. Hansen [B20]

Landsturneringen 2006 (7), 13.07.2006

1.e4 c5 2.a3 g6 3.b4 Bg7 4.Nc3 d6 5.g3 Nc6 6.Rb1 Nf6 7.Bg2 cxb4 8.axb4 Bg4 9.Nge2 Ne5 10.h3 Bf3 11.0-0 Qd7 12.d3 Rc8 13.Bxf3 Nxf3+ 14.Kg2 Nd4 15.Nxd4 Rxc3 16.Bb2 Rc8 17.c4 a6 18.Qb3 ½-½

### (11) Dag Madsen, Trondheim – Ørnulf Stubberud, OSS [A33]

Landsturneringen 2006 (7), 13.07.2006

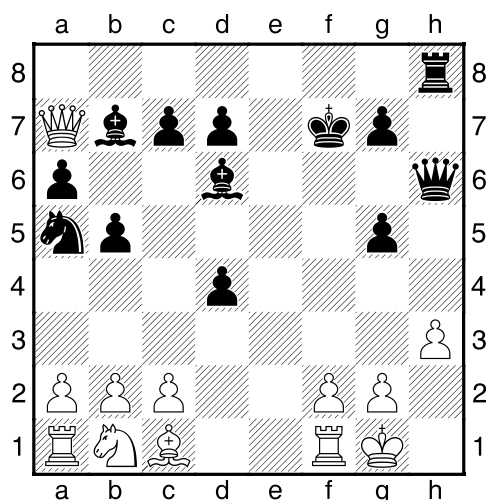
1.Nf3 c5 2.c4 Nc6 3.d4 cxd4 4.Nxd4 Nf6 5.Nc3 e6 6.Ndb5 d6 7.Bf4 e5 8.Bg5 a6 9.Bxf6 gxf6 10.Na3 f5 11.e3 Be6 12.Qd2 Qa5 13.Nc2 Rd8 14.Rd1 Bg7 15.a3 Ne7 16.Nb4 e4 17.Be2 0-0 18.0-0 Qe5 19.Rfe1 Rfe8 20.Nbd5 Bxd5 21.cxd5 Rc8 22.f4 Qf6 23.Rc1 Rc5 24.Red1 b5 25.Qc2 Rb8 ½-½

### Anders Taraldset, Bærum (-) Arild Roen, Aurskog-Høland (1492)

#### Spansk Klasse 3, runde 7

**1.e4 e5 2.Sf3 Sc6 3.Lb5 a6 4.La4 Sf6 5.d4 b5 6.Lb3 exd4 7.0-0 Sa5 8.Lxf7+!**? Et interessant offiseroffer som får den svarte kongen ut på teppet. **8...Kxf7 9.Sg5+** 9.e5 var her bedre, da svart ikke kan redde springeren, f.eks. 9-Se4 10.De1 med dobbeltrussel eller 9-Sd5/Se8 10.Sg5+ Kg8 11.Df3 som truer både 12.Df7# og 12.Dxa8 **9...Kg8 10.e5 h6 11.exf6 hxg5 12.f7+** Nå får hvit sjakk til seg tårnet på a8, men den hvite dronningen havner i ingenmannsland i denne kroken. **12...Kxf7 13.Df3+ Df6 14.Dxa8 Lb7 15.Db8 Dh6?** Dette

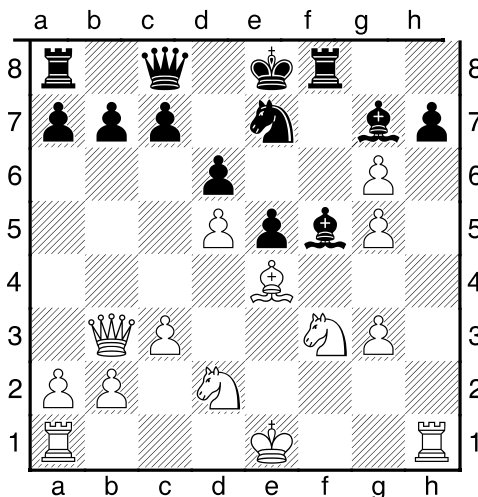
slipper den hvite dronningen inn på banen igjen. Svart burde heller slå til med en gang: 15-Lxg2!, f.eks. 16.Kxg2 De6 17.Kh1 Dh3+ 18.Kg1 Ld6 og hvit må ofre dronningen på h8 for å unngå matt. **16.h3??** 16.Dxc7 hadde dekket matten og samtidig fått dronningen i spill igjen. **16...Ld6 17.Da7**



**17...Lxg2!** Nå er den hvite kongen sjanseløs  
**18.Te1 Lh2+ 19.Kxg2 Dxb3+ 20.Kh1 Df3#**  
 0-1

**Lars Sæther, Fredrikstad (1611)**  
**Svanhild B. Grimstad, Moss (1522)**  
 Hollandsk  
 Klasse 2, runde 5

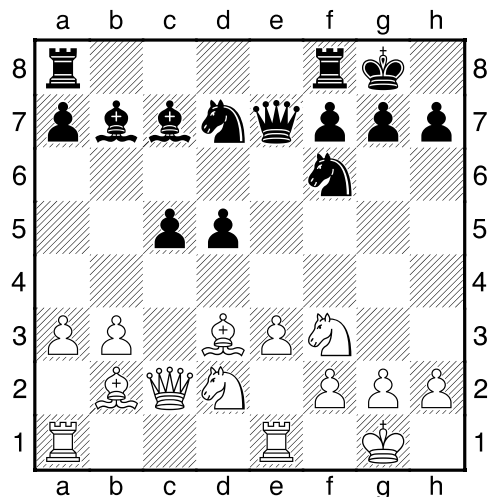
**1.d4 f5 2.h3** Et sjeldent men interessant trekk som forbereder gambitfortsettelsen **3.g4 2...Sf6 3.g4!? d6 3-fxg4 4.hxg4 Sxg4 5.e4** er risikabelt, da hvit får et sterkt sentrum og åpne linjer på kongefløyen. **4.g5 Sd5 5.Lg2 e6 6.e4 fxe4 7.Lxe4** Hvit truer nå **8.Dh5+**, da svart ikke kan spille **8-g6** p.g.a. **9.Lxg6+ hxg6 10.Dxh8 7...g6 8.h4 Se7 9.Lf4 Sbc6 10.c3 Lg7 11.Sf3 Tf8 12.Lg3 Ld7 13.Sbd2 Sf5 14.Db3 Dc8 15.h5** Et lenge ventet gjennombrudd som gir hvit fordel med åpen h-linje og en svakhet på g6. **15...Sxg3 16.fxg3 e5 17.d5** Her var **17.hxg6** bedre, f.eks. **17-exd4 18.gxh7 dxc3 19.bxc3** med klar fordel til hvit. Teksttrekket lukker stillingen og lar svart få dekke på g6. Den svarte kongen er den mest utsatte i denne stillingen, så det må være i hvits fordel å åpne spillet. **17...Se7 18.hxg6 Lf5??** Dette er en kjempetabbe som gir hvit en livsfarlig fribonde på h7. Svart må spille **18-hxg6 19.Th7 Tg8**



Dette er en kjempetabbe som gir hvit en livsfarlig fribonde på h7. Svart må spille **18-hxg6 19.Th7 Tg8 19.gxh7!** Tilsynelatende taper dette en offiser, men hvit har alt under kontroll. **19...Lxe4 20.Da4+ c6 21.Sxe4** Overraskende nok slår springeren allikevel tilbake, for nå trues **22.Sxd6+ 21...Dd7 22.dxc6 bxc6** Med to bønder over og fribonden på h7 er stillingen nå lett vunnet for hvit. **23.Sf6+ Lxf6 24.gxf6 Sg6 25.0-0 0-0-0 26.De4 Txf6 27.h8D Sxh8 28.Sxe5** De siste skanser slås i stykker! **28...Dc7 29.Sxc6 Tdf8 30.Se7+ Kd7 31.Sd5 1-0**

**Levi A Tallaksen, Porsgrunn (1760)**  
**Benjamin Arvola, Kirkenes (1545)**  
 Dronningindisk  
 Klasse Lilleputt, runde 7

**1.d4 Sf6 2.c4 e6 3.Sf3 b6 4.a3** Kan virke som et slapt trekk, men i kampen om sentrumsfeltet e4 kan det være veldig gunstig å forhindre bindingen av **Sc3** med **Lb4**. **4...La6 5.Dc2 Lb7 6.Sbd2** Her var **6.Sc3** mer logisk i forbindelse med **4.a3**, men hvit vil tydeligvis ikke tillate **6-Lxf3** og dobbeltbonde. **6...c5 7.dxc5 bxc5 8.e3 d5 9.Ld3 Ld6 10.0-0 Sbd7 11.b3 0-0 12.Lb2 De7** Begge parter gjør gode utviklingstrekk. **13.Tfe1 Lc7?!** Et litt tvilsomt trekk som etterlater løperen uten gardering. Slike ugarderte offiserer gir ofte taktiske muligheter, som vi også får se i dette partiet. Bedre var f.eks. **13-Te8 14.cxd5 exd5**



**15.e4!** Hvit åpner stillingen og får tårnet i skuddlinjen mot De7. **15...d4** Etter 15-dxe4 16.Sxe4 Sxe4. 17.Lxe4 Lxe4 18.Txe4 Dd8 19.Td1 har svart også store problemer. **16.Lxd4!** Nå ser vi ulempen med svarts 13. trekk. Men svart har et mellomtrekk..... **16...Lxh2+ 17.Sxh2 cxd4 18.e5** Dermed ryker det en bonde allikevel. **18...Sh5 19.Lxh7+ Kh8 20.Le4** Med bonde over, sterk terrengfordel i sentrum og en litt ødelagt svart kongestilling, skulle stillingen nå være forholdsvis lett vunnet for hvit. **20...Tac8 21.Dd1 Lxe4 22.Txe4 g6 23.Shf3 Dc5 24.Sc4** Og her gav svart litt overraskende opp. Hvit vinner enda en bonde, men de fleste ville vel ha kjømpet videre med svart her. **1-0**

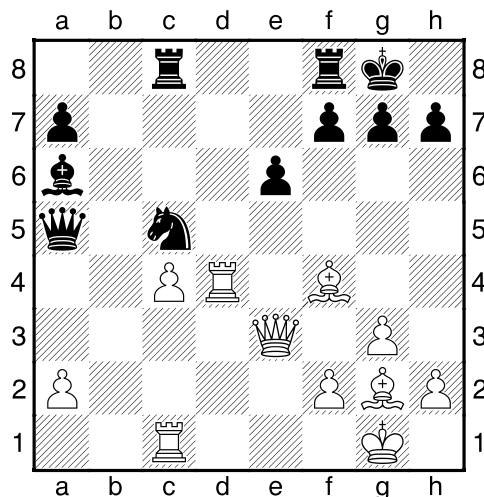
**Terje Roer, Fredrikstad (1386)**  
**Bård Fadnes, Bergen (1346)**  
**Uregelmessig**  
**Klasse 3, runde 7**

**1.Sf3 Sf6 2.d4 d5 3.c3 e6 4.Lf4 Ld6 5.Lg3 0-0 6.e3 c5 7.Sbd2 c4?!** Et tvilsomt trekk som gir opp presset på d4. Dette gjør det lettere for hvit å oppnå sentrumsfordel med e3-e4. **8.Dc2 Sc6 9.e4 Le7 10.e5 Se8 11.Le2 f5 12.h3 g5 13.0-0-0?** Dette er altfor risikabelt. Den hvite kongestillingen er ikke sikker ettersom svart har et brekkpunkt på b4. Bedre var 0-0. **13...b5 14.a3 Sg7 15.Tdf1 a5** Svart går resolutt til verket! **16.Sb1 Ld7 17.Sfd2 f4 18.Lh2 Le8!** Svart finner en glimrende diagonal for løperen! **19.Lg4 Lg6 20.Dd1 b4** I det følgende er hvit nesten uten motspill. **21.g3 bxa3 22.Sxa3 fxc3 23.fxc3 Db6 24.Sdb1 Tab8 25.Txf8+ Lxf8 26.Dd2 h5 27.Lf3 Le7 28.g4 h4 29.Tf1 a4 30.b4** Desperasjon. Hvit gjør alt for å hindre 30-Sa5 fulgt av 31-Sb3 **30...axb3 31.Tf2 Ta8 32.Db2 Da6 33.Sxc4 Dxc4 34.Le2 Da4 35.Ld1 Tb8 36.Lg1 Da2 37.Dxa2 bxa2 38.Txa2 Txb1+ 39.Kd2 Le4 40.Le3 Tb7**

**41.Kc1 Ld8 42.Ta6 Tb1+ 43.Kd2 Tb6 44.Ta8 Tb8 45.Ta6 Sa5 46.Ke1 Sc4 47.Lg1 Lg2 48.Kf2 Lxh3 49.Lf3 La5 50.Lh2 Lxc3 51.Lxd5 Lxd4+ 52.Ke2 exd5 53.e6 Te8 54.Kd3 Lf6 0-1**

**Lars Hjelmås, Drammen (2224)**  
**Joachim Solberg, Alta (2149)**  
**Catalansk**  
**Klasse Mester, runde 7**

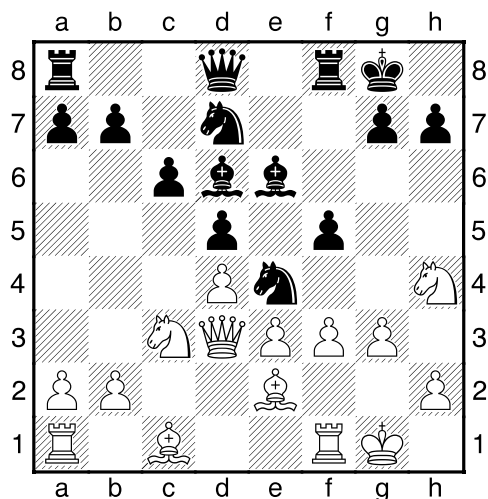
**1.d4 Sf6 2.c4 e6 3.g3 d5 4.Lg2 Le7 5.Sf3 0-0 6.0-0 c6 7.Sc3 Sbd7 8.Dd3 b6 9.Td1 La6 10.b3 Tc8 11.e4 dxe4 12.Sxe4 b5 13.Sxf6+ Lxf6 14.Lf4 bxc4 15.bxc4 c5 16.Tac1 cxd4 17.Sxd4 Sc5?** Det virker logisk å blokkere fribonden, men etter dette trekket får hvit for stort spillerom på kongefløyen. Bedre var det mer aktive 17-Sb6! **18.De3 Lxd4 19.Txd4 Da5**



**20.Lh6?** Dette ser veldig farlig ut, men mye sterkere var 20.Ld6! Tfe8 21.Le5! som truer det dødelige 22.Dg5. Straks 20.Le5 kan besvares med 20-f6, men nå går ikke dette: 20.Ld6! Tfe8 21.Le5! f6 22.Lxf6! gxf6 23.Tg4+ Kf7 24.Dh6 e5 25.Tg7+ Ke6 26.Lh3+ Kd6 27.Dxf6+ med avgjørende angrep. Svarts beste forsvar er 21-Sa4 22.Dg5 f6 23.Lxf6 Dxc5 24.Lxc5, men dette gir en sunn merbonde for hvit. **20...f6 21.Tg4 Tf7** Svart klarer nå lett å forsvare seg og dermed ender hvits offiserer "offside". **22.Dd4 Td8 23.De3?** Nå er løperen forlatt. Hvite måtte prøve f.eks. 23.Da1 **23...Kh8 24.Lf4 e5 25.Ld5 exf4 26.gxf4 Tfd7 27.Te1 Tf8 28.De8 Dd8 29.Dg6 Lb7 30.Th4 h6 31.Te3 Lxd5 32.cxd5 Te7 33.d6 Dxd6 34.f5 Txe3 35.Txh6+ Kg8 36.Dh7+ Kf7 37.Dg6+ Ke7 38.Th7 Dd1+ 39.Kg2 Df3+ 0-1**

**Per Nordbye, Direktemedlem (-)**  
**Bjørn Benjaminsen, Masfjorden**  
**(1002)**  
**Slavisk**  
**Klasse 4, runde 6**

1.d4 d5 2.Sf3 e6 3.e3 Ld6 4.c4 c6 5.cxd5  
 exd5 6.Le2 f5!? Et aktivt trekk som vil sikre en  
 evig utpost for springeren på e4. 7.0-0 Sf6  
 8.Sc3 0-0 9.Dd3 Se4 10.g3 Le6 11.Sh4?! Hvit  
 bør heller prøve å foreta seg noe aktivt selv.  
 Den naturlige planen er 11.Tb1 fulgt av b4-b5.  
 11...Sd7 12.f3?



Nå blir kongestillingen for svak og svart utnytter dette straks. **12...Sxg3!** Svart ofrer en offiser i angrepets interesse! **13.hxg3 Lxg3** **14.Sg2 Dg5!** Nå er det så og si umulig å forsvare seg mot trusselen 15-Dh5/Dh6 fulgt av 16-Dh2#. Det hjelper ikke å rømme tårnet for å gi kongen feltet f1 heller, for da blir det matt på h1. **15.Se4** Hvit blir desperat og prøver å gi svart et sjokk. **15...fxe4 16.fxe4 Dh6 17.Tf3 Dh2+ 0-1**

**Landsturneringen i Moss 2006**  
 Mossehallen, 08.07 - 15.07.06  
 Klasse Elite

Resultatliste etter runde 7:

PI	Navn	n-ELO	i-ELO	Klubb	1	2	3	4	5	6	7	Poeng	Monrad-2	Monrad-1	Monrad
1	IGM Magnus Carlsen	2716	2675	NTG	<b>+20</b>	=07	<b>+11</b>	=05	<b>+04</b>	+06	<b>+02</b>	<b>6.0</b>	21.5	25.0	27.0
2	IGM Simen Agdestein	2584	2594	NTG	<b>+04</b>	=09	<b>+03</b>	+08	<b>+06</b>	+05	-01	<b>5.5</b>	23.0	27.0	31.0
3	IGM Rune Djurhuus	2472	2462	Akademisk	+17	<b>+12</b>	-02	-06	<b>+15</b>	+04	<b>+05</b>	<b>5.0</b>	21.0	24.0	27.0
4	FM Torstein Bae	2310	2284	SK 1911	-02	<b>+17</b>	+10	<b>+12</b>	-01	<b>-03</b>	<b>+13</b>	<b>4.0</b>	24.0	27.5	30.5
5	FM Geir S. Tallaksen	2375	2356	Porsgrunn	<b>=13</b>	+21	<b>+09</b>	<b>=01</b>	+11	<b>-02</b>	-03	<b>4.0</b>	24.0	27.5	29.0
6	IM Bjarke Sahl	2384	2364	Asker	=10	<b>=18</b>	+15	<b>+03</b>	-02	<b>-01</b>	+16	<b>4.0</b>	23.5	26.5	29.0
7	IGM Leif Erlend Johannessen	2545	2555	OSS	=18	<b>=01</b>	-12	<b>+19</b>	=10	<b>+11</b>	=08	<b>4.0</b>	21.0	23.5	26.0
8	IGM Berge Østenstad	2489	2480	Asker	+15	<b>=11</b>	+18	<b>-02</b>	=12	=13	<b>=07</b>	<b>4.0</b>	20.0	23.0	25.5
9	IM Frode Elsness	2442	2428	Moss	+22	<b>=02</b>	-05	<b>-18</b>	+16	<b>+12</b>	=10	<b>4.0</b>	20.0	22.5	23.5
10	FM Stig Gabrielsen	2265	2288	Bergens	<b>=06</b>	=13	<b>-04</b>	+20	<b>=07</b>	+19	<b>=09</b>	<b>4.0</b>	19.5	22.0	24.0
11	IGM Kjetil A. Lie	2563	2523	Porsgrunn	<b>+16</b>	=08	-01	<b>+14</b>	<b>-05</b>	-07	<b>+18</b>	<b>3.5</b>	21.5	24.5	27.0
12	FM Øystein Hole	2347	2346	Akademisk	<b>+19</b>	-03	<b>+07</b>	-04	<b>=08</b>	-09	<b>+15</b>	<b>3.5</b>	21.0	24.0	26.5
13	Trond Gabrielsen	2212	2258	Oslo Vest	=05	<b>=10</b>	=14	<b>=16</b>	+18	<b>=08</b>	-04	<b>3.5</b>	19.5	22.5	25.0
14	FM Espen Lie	2343	2357	Porsgrunn	<b>=21</b>	=19	<b>=13</b>	-11	<b>=17</b>	=18	+22	<b>3.5</b>	15.0	16.5	17.5
15	Magne Sagafos	2310	2301	Porsgrunn	<b>-08</b>	+20	<b>-06</b>	+17	-03	<b>+21</b>	-12	<b>3.0</b>	19.5	21.5	23.0
16	FM Øystein Dannevig	2324	2355	OSS	-11	<b>+22</b>	=19	=13	<b>-09</b>	+20	<b>-06</b>	<b>3.0</b>	17.5	19.5	20.5
17	FM Torbjørn Ringdal Hansen	2310	2319	SK 1911	<b>-03</b>	-04	<b>+21</b>	<b>-15</b>	=14	<b>+22</b>	=20	<b>3.0</b>	17.5	19.0	20.0
18	FM Jon Ludvig Hammer	2326	2306	OSS	<b>=07</b>	=06	<b>-08</b>	+09	<b>-13</b>	<b>=14</b>	-11	<b>2.5</b>	19.5	23.0	26.5
19	Ørnulf Stubberud	2149	2202	OSS	-12	<b>=14</b>	<b>=16</b>	-07	+22	<b>-10</b>	=21	<b>2.5</b>	18.0	19.5	20.5
20	FM Kjetil Stokke	2312	2302	Fana	-01	<b>-15</b>	+22	<b>-10</b>	=21	<b>-16</b>	<b>=17</b>	<b>2.0</b>	19.0	20.5	21.5
21	FM Dag Madsen	2289	2290	Trondheim	=14	<b>-05</b>	-17	<b>-22</b>	<b>=20</b>	-15	<b>=19</b>	<b>1.5</b>	16.0	18.0	19.0
22	FM Jøran Jansson	2272	2300	Asker	<b>-09</b>	-16	<b>-20</b>	+21	<b>-19</b>	-17	<b>-14</b>	<b>1.0</b>	16.0	18.0	19.5

Hvite partier står med **fet skrift**.

29. aug kl.16:11 TurneringsService 6.0 beta 10c

Moss Schakkklub

**Landsturneringen i Moss 2006**  
 Mossehallen, 08.07 - 15.07.06  
 Klasse Mester

Resultatliste etter runde 7:

Pl	Navn	n-ELO	i-ELO	Klubb	1	2	3	4	5	6	7	Poeng	Monrad-2	Monrad-1	Monrad
1	Harald Borchgrevink	2249	2284	Bergens	<b>+02</b>	=03	<b>+14</b>	+16	<b>+05</b>	<b>+10</b>	=06	<b>6.0</b>	23.5	27.0	30.5
2	Rune Myhrvold	2022	2147	Hønefoss	-01	<b>+WO</b>	+25	<b>+20</b>	+04	<b>+14</b>	=05	<b>5.5</b>	21.5	24.0	24.0
3	Joachim Solberg	2149	2179	Alta	=23	<b>=01</b>	=04	<b>+24</b>	+15	<b>=05</b>	+10	<b>5.0</b>	22.5	25.0	27.5
4	FM Ole Christian Moen	2113	2290	OSS	<b>+09</b>	=14	<b>=03</b>	+06	<b>-02</b>	+19	<b>=07</b>	<b>4.5</b>	24.0	27.5	30.5
5	Åsmund Hammerstad	2130	2226	Asker	+29	<b>=10</b>	+23	<b>+15</b>	-01	=03	<b>=02</b>	<b>4.5</b>	24.0	26.5	28.5
6	Johannes Høie	2039		Sarpsborg	<b>+21</b>	=17	<b>=16</b>	<b>-04</b>	+20	+13	<b>=01</b>	<b>4.5</b>	21.5	24.5	27.5
7	Espen Forså	2044	2065	Tromsø	<b>+12</b>	+13	=15	<b>-10</b>	+23	<b>=11</b>	=04	<b>4.5</b>	20.5	24.0	26.5
8	Håkon Bentsen	2098	2200	Molde	<b>=16</b>	-12	<b>+22</b>	-18	<b>+29</b>	+21	+15	<b>4.5</b>	17.5	20.5	22.5
9	Frode Lillevold	2000	2099	Strømmen	-04	-19	<b>+WO</b>	<b>+28</b>	=21	<b>+23</b>	+11	<b>4.5</b>	17.0	19.0	19.0
10	FM Lars Hjeltnes	2224	2298	Drammen	<b>+27</b>	=05	<b>+17</b>	+07	<b>=11</b>	-01	<b>-03</b>	<b>4.0</b>	24.0	27.5	29.5
11	WFM Silje Bjerke	2132	2155	SK 1911	+28	<b>-15</b>	+19	<b>+27</b>	=10	=07	<b>-09</b>	<b>4.0</b>	19.5	21.5	23.5
12	Andreas Moen	2247	2236	OSS	-07	<b>+08</b>	-20	<b>-19</b>	+25	<b>+24</b>	+22	<b>4.0</b>	18.0	20.5	23.0
13	Steinar Sidselrud	2045	2154	Kongsvinger	+WO	<b>-07</b>	=24	<b>=23</b>	+27	<b>-06</b>	+14	<b>4.0</b>	17.5	19.5	19.5
14	Frode Ludvigsen	2060	2198	Drammen	<b>+19</b>	<b>=04</b>	-01	+17	<b>+18</b>	-02	<b>-13</b>	<b>3.5</b>	23.5	27.0	30.0
15	WIM Sheila Barth Sahl	2180	2151	Asker	<b>+22</b>	+11	<b>=07</b>	-05	<b>-03</b>	+18	<b>-08</b>	<b>3.5</b>	22.5	26.0	29.0
16	Tor Kristian Larsen	1935	2053	Fana	=08	<b>+25</b>	=06	<b>-01</b>	-19	<b>+28</b>	<b>=17</b>	<b>3.5</b>	21.5	24.0	26.0
17	Emil Døving Agdestein	2103	2102	Lillehammer	+20	<b>=06</b>	-10	<b>-14</b>	=24	<b>+27</b>	=16	<b>3.5</b>	18.5	21.0	23.0
18	Thomas Bryn	1926	1989	Molde	=24	<b>-23</b>	+28	<b>+08</b>	-14	<b>-15</b>	<b>+19</b>	<b>3.5</b>	17.0	19.5	21.5
19	Joachim Berg-Jensen	2144	2198	Porsgrunn	-14	<b>+09</b>	-11	+12	<b>+16</b>	<b>-04</b>	-18	<b>3.0</b>	20.5	24.0	27.5
20	Espen Thorstensen	1973		Kongsvinger	<b>-17</b>	+21	<b>+12</b>	-02	<b>-06</b>	<b>-22</b>	+27	<b>3.0</b>	20.5	23.5	25.5
21	FM Daniel Hersvik	2142	2236	Bergens	-06	<b>-20</b>	+29	+26	<b>=09</b>	<b>-08</b>	=23	<b>3.0</b>	19.0	21.5	23.5
22	Lars Kjølborg	2041	2108	SK 1911	-15	<b>=28</b>	-08	<b>=25</b>	<b>+26</b>	+20	<b>-12</b>	<b>3.0</b>	17.5	20.0	22.0
23	Bror Thanke	2053	2132	Nordstrand	<b>=03</b>	+18	<b>-05</b>	=13	<b>-07</b>	-09	<b>=21</b>	<b>2.5</b>	22.5	26.0	29.0
24	Thomas Nyland	2080	2172	Fana	<b>=18</b>	=26	<b>=13</b>	-03	<b>=17</b>	-12	<b>=25</b>	<b>2.5</b>	20.0	22.5	25.0
25	Stig K Martinsen	2075	2147	Fana	<b>=26</b>	-16	<b>-02</b>	=22	<b>-12</b>	<b>+WO</b>	=24	<b>2.5</b>	18.5	21.0	21.0
26	Åge Olsen	1735		Kristiansund	=25	<b>=24</b>	-27	<b>-21</b>	-22	<b>=29</b>	<b>+WO</b>	<b>2.5</b>	13.0	15.0	15.0
27	Arn Tore Haugsdal	2020	2138	Masfjorden	-10	<b>+29</b>	<b>+26</b>	-11	<b>-13</b>	-17	<b>-20</b>	<b>2.0</b>	18.5	21.0	23.0
28	Gunnar Stake-Larsen	1951	2090	OSS	<b>-11</b>	=22	<b>-18</b>	-09	<b>+WO</b>	-16	=29	<b>2.0</b>	18.5	20.5	20.5
29	Raymond Boger	1795		Randaberg	<b>-05</b>	-27	<b>-21</b>	<b>+WO</b>	-08	=26	<b>=28</b>	<b>2.0</b>	16.5	18.5	18.5

Hvite partier står med **fet skrift**.

29. aug kl.16:13 TurneringService 6.0 beta 10c

Moss Schakklub

# Landsturneringen i Moss 2006

Mossehallen, 08.07 - 15.07.06

Klasse 1

Resultatliste etter runde 7:

Pl	Navn	n-ELO	i-ELO	Klubb	1	2	3	4	5	6	7	Poeng	Monrad-2	Monrad-1	Monrad
1	David Lilleøren	1873	2160	Lørenskog	+34	+04	+14	+16	=03	=10	=05	5.5	23.5	27.0	29.0
2	Gunnar Stray	1990	2150	Moss	+WO	+06	=16	=12	=08	+11	=03	5.0	23.0	26.5	26.5
3	Thomas Pronstad	1757		Trondheimstud	+17	=13	+27	+15	=01	=12	=02	5.0	22.5	26.0	28.5
4	Øyvind Pedersen	1949	2098	Tromsø	=05	-01	=22	+24	+30	+15	+10	5.0	22.0	25.0	27.5
5	Kjell Magne Johnsen	1817	1912	Samisk	=04	=21	+28	=19	+17	+08	=01	5.0	22.0	25.0	27.5
6	Ole Smeby	1891	2060	Kongsvinger	+29	-02	+23	=09	+19	=07	+12	5.0	22.0	25.0	27.5
7	Arne-Roger Jensen	1862		Sarpsborg	+32	=27	=13	+21	=12	=06	+14	5.0	20.0	22.5	24.5
8	Svein Bjørnland	1776		Fredriksstad	=12	+11	=09	+14	=02	-05	+20	4.5	23.0	27.0	30.5
9	Ole Woldseth	1806		Sotra	+10	=25	=08	=06	-11	+13	+17	4.5	22.5	26.0	29.0
10	Ole Jørn Gyldenås	1925		Nordstrand	-09	+32	+29	+13	+20	=01	-04	4.5	22.5	25.0	27.0
11	Helge E. Theting	1860		Kragerø	=35	-08	+33	+18	+09	-02	+22	4.5	20.5	22.5	24.5
12	Karle Stangeland	1895		Sandnes	=08	+36	+18	=02	=07	=03	-06	4.0	24.5	28.0	29.5
13	Paul Johansen	1998	2106	Moss	+33	=03	=07	-10	+22	-09	+23	4.0	22.0	25.0	27.0
14	Aksel Brasøy	1899	1969	Alta	+24	+26	-01	-08	+21	+16	-07	4.0	21.5	24.5	27.5
15	Ken-Ivar Heimreid	1923		Porsgrunn	=18	+22	+25	-03	=16	-04	+26	4.0	20.0	23.0	26.0
16	Audun Kvam	1858		Lørenskog	+23	+30	=02	-01	=15	-14	=18	3.5	22.0	25.0	27.5
17	Hans Arild Runde	1866	1983	Akademisk	-03	=24	+35	+27	-05	+19	-09	3.5	21.0	23.5	25.5
18	Lars Erik Pedersen	1841	2053	Strømmen	=15	+31	-12	-11	=23	+21	=16	3.5	19.0	22.0	24.5
19	Lars Johansen	1760		Nordstrand	-27	+33	+30	=05	-06	-17	+28	3.5	18.5	21.0	23.0
20	Terje Nilsen	1815	2034	Strømmen	-26	=23	+36	+25	-10	+28	-08	3.5	18.0	20.5	22.0
21	Ragnar Edvardsen	1881	2088	Drammen	=22	=05	+26	-07	-14	-18	+29	3.0	20.5	23.5	26.0
22	Frank Remman	1745	1932	Tromsø	=21	-15	=04	+29	-13	+32	-11	3.0	20.5	23.0	25.0
23	Carl Erik Horda	1929		Caissa	-16	=20	-06	+31	=18	+27	-13	3.0	19.5	22.0	24.5
24	Håvard Skøien	1846	2062	Kristiansand	-14	=17	+31	-04	-32	+36	=25	3.0	18.0	20.0	21.5
25	Jan Stokke	1798		Drammen	+WO	=09	-15	-20	-28	+34	=24	3.0	17.5	19.5	19.5
26	Kjell A. Lilleløkken	1929		Verdal	+20	-14	-21	=28	=27	+30	-15	3.0	17.0	19.5	22.0
27	Terje Torgersen	1882	2133	Kristiansand	+19	=07	-03	-17	=26	-23	=34	2.5	20.0	23.0	25.0
28	Ole R. Tuft	1677		Caissa	-30	+35	-05	=26	+25	-20	-19	2.5	18.0	20.5	22.5
29	Sissel J. Stava	1615		Sevland	-06	+34	-10	-22	+36	=31	-21	2.5	18.0	20.0	21.5
30	Martin Valla	1869	2034	Oss	+28	-16	-19	+32	-04	-26	=31	2.5	17.5	20.0	22.0
31	Pål Agdestein	1843		Asker	=36	-18	-24	-23	+33	=29	=30	2.5	14.5	16.5	18.0
32	Dag Andersen	1723	1877	Indre Østfold	-07	-10	+34	-30	+24	-22	-35	2.0	18.0	20.0	22.0
33	Harry Andersen	1779	1891	Fredriksstad	-13	-19	-11	=34	-31	+35	=36	2.0	16.5	18.5	20.0
34	Svein Arne Thrana	1721		Nittedal	-01	-29	-32	=33	+35	-25	=27	2.0	15.5	17.5	19.5
35	Jan Ludvigsen	1653		Fredriksstad	=11	-28	-17	=36	-34	-33	+32	2.0	14.5	16.5	18.0
36	Morten Lilleøren	1922	2068	Lørenskog	=31	-12	-20	=35	-29	-24	=33	1.5	15.5	17.5	19.5

Hvite partier står med **fet skrift**.

29. aug kl.16:06 TurneringsService 6.0 beta 10c

Moss Schakkklub

# Landsturneringen i Moss 2006

Mossehallen, 08.07 - 15.07.06

Klasse 2

Resultatliste etter runde 7:

Pl	Navn	n-ELO	i-ELO	Klubb	1	2	3	4	5	6	7	Poeng	Monrad-2	Monrad-1	Monrad
1	Jan Elvebakk	1697		Trondheim	<b>+31</b>	=12	<b>+14</b>	+19	+09	<b>+08</b>	+04	<b>6.5</b>	23.0	27.0	30.5
2	Jonny Schmidt	1661		Sørum	<b>=28</b>	<b>+45</b>	<b>+11</b>	+03	+10	<b>=04</b>	=05	<b>5.5</b>	24.5	28.0	31.0
3	Vebjørn Selbekk	1745		Lørenskog	<b>=46</b>	<b>+32</b>	+51	<b>-02</b>	+30	<b>+18</b>	<b>+10</b>	<b>5.5</b>	21.0	24.0	26.5
4	Tore Kallset	1663		Kristiansund	<b>+58</b>	<b>+64</b>	+42	<b>=10</b>	+05	=02	<b>-01</b>	<b>5.0</b>	24.5	26.5	28.0
5	Jarle Nilsen	1716		Porsgrunn	<b>+22</b>	=11	<b>+28</b>	+08	<b>-04</b>	+15	<b>=02</b>	<b>5.0</b>	24.0	28.0	31.5
6	Leif Kverndal	1734	1920	Stjernen	<b>=43</b>	=13	<b>+44</b>	=30	<b>=11</b>	+35	<b>+14</b>	<b>5.0</b>	20.5	23.5	26.5
7	Tom R Wister	1574		Kirkegata	<b>+52</b>	<b>+60</b>	=29	<b>-09</b>	<b>+19</b>	=13	<b>+20</b>	<b>5.0</b>	20.5	23.0	25.0
8	Jon Gunnar Tufta	1679		Bergens	+16	+48	<b>+15</b>	<b>-05</b>	+21	-01	<b>=13</b>	<b>4.5</b>	25.0	29.0	32.0
9	Tore Lambrechts	1515		Sandnes	+34	=19	<b>+12</b>	+07	<b>-01</b>	-14	<b>+32</b>	<b>4.5</b>	24.5	28.0	31.5
10	Hans R Thjømøe	1717		Drammen	<b>+57</b>	<b>+36</b>	+18	<b>=04</b>	<b>-02</b>	<b>+16</b>	-03	<b>4.5</b>	24.5	28.0	30.0
11	Roar Ulvnes	1584		Nordstrand	<b>+37</b>	<b>=05</b>	-02	<b>+25</b>	=06	<b>+38</b>	=12	<b>4.5</b>	24.0	27.5	31.0
12	Gunnar Lie	1613		Porsgrunn	<b>+62</b>	<b>=01</b>	-09	<b>+33</b>	<b>=28</b>	+24	<b>=11</b>	<b>4.5</b>	23.0	26.5	28.5
13	Odd Erling Mikalsen	1629		Alta	=39	<b>=06</b>	+64	<b>+42</b>	=18	<b>=07</b>	=08	<b>4.5</b>	22.0	25.0	26.5
14	Pål Skogli	1516		Gjøvik	<b>+66</b>	<b>=51</b>	-01	<b>+52</b>	+41	<b>+09</b>	-06	<b>4.5</b>	22.0	24.5	25.0
15	Rune Vik-Hansen	1702		Tromsø	+61	<b>+47</b>	-08	<b>=21</b>	+29	<b>-05</b>	+33	<b>4.5</b>	20.5	23.5	25.5
16	Sigmund Lunde	1579		Sarpsborg	<b>-08</b>	+55	<b>=65</b>	+48	<b>+22</b>	-10	<b>+34</b>	<b>4.5</b>	19.5	22.0	23.5
17	Marthin Braude	1621		Moss	<b>-18</b>	<b>+54</b>	=53	=20	<b>=36</b>	+51	<b>+28</b>	<b>4.5</b>	17.5	20.0	22.5
18	Runar Mathisen	1420		Nordstrand	+17	<b>+20</b>	-10	+36	<b>=13</b>	-03	<b>=27</b>	<b>4.0</b>	23.0	27.0	30.5
19	Tor Ketil Larsen	1733		Stavanger	+44	<b>=09</b>	+59	<b>-01</b>	-07	<b>+53</b>	=23	<b>4.0</b>	23.0	25.5	27.5
20	Odd Andersen	1609		Follo	+54	-18	<b>=23</b>	<b>=17</b>	+57	<b>+25</b>	-07	<b>4.0</b>	21.5	24.0	26.0
21	Egil A Standal	1524		Ørsta	<b>=35</b>	=24	<b>+43</b>	=15	<b>-08</b>	=22	<b>+31</b>	<b>4.0</b>	20.5	24.0	27.0
22	Henrik Aas	1584		Stjernen	-05	<b>+37</b>	W47	<b>=29</b>	-16	<b>=21</b>	+44	<b>4.0</b>	20.5	23.5	26.5
23	Tor-Egil Solberg	1631		Moss	=25	<b>=26</b>	=20	<b>+31</b>	<b>=24</b>	=28	<b>=19</b>	<b>4.0</b>	20.0	23.5	27.0
24	Per Blikra	1538		Stavanger	=29	<b>=21</b>	=25	<b>+39</b>	=23	<b>-12</b>	+42	<b>4.0</b>	20.0	23.5	26.5
25	Bagher Portazedi	1503		Stord	<b>=23</b>	+49	<b>=24</b>	-11	<b>+65</b>	-20	<b>+43</b>	<b>4.0</b>	19.5	22.5	24.0
26	Tom Eriksen	1576		Sotra	<b>=40</b>	=23	<b>=41</b>	=51	<b>=34</b>	=45	<b>+49</b>	<b>4.0</b>	17.5	20.5	23.0
27	Håkon Hoel	1594		Molde	-64	<b>=58</b>	-33	<b>+61</b>	+47	<b>+37</b>	=18	<b>4.0</b>	16.0	18.0	19.5
28	Arlid Øksnevad	1551		Nittedal	=02	<b>+33</b>	-05	<b>+46</b>	=12	<b>=23</b>	-17	<b>3.5</b>	23.5	27.0	30.0
29	Jan Arne Bjørgvik	1627	2082	Verdal	<b>=24</b>	+35	<b>=07</b>	=22	<b>-15</b>	=43	<b>=40</b>	<b>3.5</b>	21.0	24.5	27.5
30	Carl Christian Aarnes	1550		Nordstrand	=32	<b>=46</b>	+38	<b>=06</b>	<b>-03</b>	-31	<b>+51</b>	<b>3.5</b>	21.0	24.0	26.5
31	Thomas G Larsen	1553		Larvik	-01	<b>+62</b>	=46	<b>-23</b>	+52	<b>+30</b>	-21	<b>3.5</b>	21.0	23.5	25.5
32	Bjørn Røst	1725		SOSS	<b>=30</b>	-03	<b>=40</b>	+44	<b>=51</b>	<b>+41</b>	-09	<b>3.5</b>	20.5	23.5	26.0
33	Dag Eriksen	1587		OSS	<b>=45</b>	-28	<b>+27</b>	-12	<b>+63</b>	+36	<b>-15</b>	<b>3.5</b>	20.0	23.0	25.0
34	Lars Sæther	1611		Fredriksstad	<b>-09</b>	-44	<b>+66</b>	+40	=26	<b>+39</b>	-16	<b>3.5</b>	20.0	23.0	23.5
35	Odd Pedersen	1638		Lørenskog	=21	<b>-29</b>	+61	<b>=53</b>	+42	<b>-06</b>	=38	<b>3.5</b>	19.0	21.5	23.5
36	Lars Monsen			Nordstrand	<b>+63</b>	-10	+60	<b>-18</b>	=17	<b>-33</b>	+53	<b>3.5</b>	19.0	21.0	23.0
37	Rolf E Syvertsen	1677		Tønsberg	<b>-11</b>	-22	<b>+49</b>	=65	<b>+50</b>	-27	<b>+54</b>	<b>3.5</b>	18.5	21.0	22.5
38	Nils J. Schjelderup	1604	2078	Harstad	<b>-42</b>	+50	<b>-30</b>	+60	<b>+45</b>	-11	<b>=35</b>	<b>3.5</b>	17.5	20.5	22.5
39	Svanhild B. Grimstad	1522		Moss	<b>=13</b>	=43	<b>=52</b>	-24	<b>+54</b>	-34	<b>+56</b>	<b>3.5</b>	17.5	20.0	22.5
40	Glenn Lewi Bekkelien	1653		Black Knights	=26	<b>-59</b>	=32	<b>-34</b>	+55	<b>+57</b>	=29	<b>3.5</b>	17.0	19.0	21.0
41	Mikhail R Lilleøren	1686		Lørenskog	<b>-51</b>	+66	=26	<b>+59</b>	-14	-32	<b>+52</b>	<b>3.5</b>	17.0	19.0	19.5
42	Geir Nesheim			Direktemed	+38	<b>+53</b>	-04	-13	<b>-35</b>	+48	<b>-24</b>	<b>3.0</b>	20.5	23.5	26.0
43	Bjarne J. Engevik	1553		Strømmen	=06	<b>=39</b>	-21	<b>+64</b>	=53	<b>=29</b>	-25	<b>3.0</b>	20.0	22.5	24.0
44	Per H. Wibe	1574		Asker	<b>-19</b>	<b>+34</b>	-06	<b>-32</b>	+59	+65	<b>-22</b>	<b>3.0</b>	20.0	22.0	23.5
45	Eirik Lynghaug	1484		Risør	=33	<b>-02</b>	+58	<b>=57</b>	-38	<b>=26</b>	=47	<b>3.0</b>	19.5	21.5	23.5
46	Thoralf N Barstad	1558		Nordstrand	<b>=03</b>	=30	<b>=31</b>	-28	<b>=48</b>	-49	<b>+65</b>	<b>3.0</b>	19.0	22.0	23.5
47	Per M Berg-Jensen	1605		OSS	<b>+65</b>	-15	<b>w22</b>	=50	<b>-27</b>	+63	<b>=45</b>	<b>3.0</b>	18.5	20.5	22.0
48	Hans Hovden	1591		Kirkegata	+55	<b>-08</b>	=57	<b>-16</b>	=46	<b>-42</b>	+58	<b>3.0</b>	17.5	19.5	21.5
49	Otto Milvang	1468		Nordstrand	=59	<b>-25</b>	-37	<b>=55</b>	+61	<b>+46</b>	-26	<b>3.0</b>	17.0	19.0	21.0
50	John Kr. Johnsen	1660		OSS	-53	<b>-38</b>	+62	<b>=47</b>	-37	<b>=58</b>	+57	<b>3.0</b>	14.5	16.5	18.5
51	Roy Tore Nilsen	1566		Fredriksstad	+41	=14	<b>-03</b>	<b>=26</b>	=32	<b>-17</b>	-30	<b>2.5</b>	22.0	25.5	29.0
52	Ole Kr Førrisdahl	1684		Sarpsborg	<b>-07</b>	<b>+56</b>	=39	-14	<b>-31</b>	+60	-41	<b>2.5</b>	20.0	22.5	24.5
53	Erling Fløtten	1568		Vadsø	<b>+50</b>	-42	<b>=17</b>	=35	<b>=43</b>	-19	<b>-36</b>	<b>2.5</b>	18.5	21.5	24.5
54	Rune Johnsen	1532		Bodø	<b>-20</b>	-17	<b>=63</b>	<b>+56</b>	-39	<b>+64</b>	-37	<b>2.5</b>	18.0	20.0	21.5
55	Audun Sele	1503		Molde	<b>-48</b>	-16	=56	=49	<b>-40</b>	=62	<b>+64</b>	<b>2.5</b>	16.5	18.5	20.0
56	Geir O. Aagedal	1560		Bergens	<b>-60</b>	-52	<b>=55</b>	-54	<b>+62</b>	<b>+59</b>	-39	<b>2.5</b>	13.0	15.0	17.0
57	Ivar Kosberg	1583		Molde	<b>-10</b>	+63	<b>=48</b>	=45	<b>-20</b>	-40	<b>-50</b>	<b>2.0</b>	18.0	21.0	23.0
58	Per Hartvig Nilsen	1560		Fredriksstad	<b>-04</b>	=27	<b>-45</b>	-63	<b>+66</b>	=50	<b>-48</b>	<b>2.0</b>	18.0	20.0	20.5
59	Odd Nordheim	1599		Moss	<b>=49</b>	+40	<b>-19</b>	-41	<b>-44</b>	-56	<b>=60</b>	<b>2.0</b>	17.0	19.5	21.5
60	Frode Høva	1645		Follo	+56	-07	<b>-36</b>	<b>-38</b>	=64	<b>-52</b>	=59	<b>2.0</b>	17.0	19.0	20.5
61	Jan Rune Moberg	1553	1756	Follo	<b>-15</b>	=65	<b>-35</b>	-27	<b>-49</b>	W66	<b>=63</b>	<b>2.0</b>	17.0	18.5	19.0
62	Tore Edvardsen	1523		Hønefoss	<b>-12</b>	-31	<b>-50</b>	=66	-56	<b>=55</b>	<b>+WO</b>	<b>2.0</b>	16.0	16.5	16.5
63	Karim Ali	1613		Fribonden	-36	<b>-57</b>	=54	<b>+58</b>	-33	<b>-47</b>	=61	<b>2.0</b>	14.5	16.5	18.5
64	Hans Jørgen Steg	1513		Sarpsborg	<b>+27</b>	-04	-13	-43	<b>=60</b>	-54	-55	<b>1.5</b>	19.0	21.5	23.5
65	Knut Valle	1539		Hammerfest	-47	<b>=61</b>	=16	<b>=37</b>	-25	<b>-44</b>	-46	<b>1.5</b>	18.0	21.0	23.0
66	Morten Røine	1599		Hønefoss	<b>-14</b>	<b>-41</b>	-34	<b>=62</b>	-58	<b>w61</b>	???	<b>0.5</b>	15.5	17.5	17.5

Hvite partier står med **fet skrift**.

29. aug kl.16:09 TurneringsService 6.0 beta 10c

Moss Schakklubb



## Landsturneringen i Moss 2006

Mossehallen, 08.07 - 15.07.06

## Klasse 3

Resultatliste etter runde 7:

Pl	Navn	n-ELO	i-ELO	Klubb	1	2	3	4	5	6	7	Poeng	Monrad-2	Monrad-1	Monrad
1	Johnny Lund	1456		Lørenskog	+59	W64	+04	-03	+26	+07	+10	6.0	24.0	26.0	27.0
2	Bjørn E Belstad	1361		Fredriksstad	+32	=56	+52	=18	+05	+20	+03	6.0	22.0	24.5	26.5
3	Viggo Andersen	1425		Stjernen	+42	=41	+08	+01	+06	+15	-02	5.5	26.0	29.0	32.0
4	Bård Fadnes	1346		Bergens	+25	+19	-01	=14	+16	+12	+11	5.5	24.0	28.0	32.0
5	Ståle Lund	1421		Røros	+31	+57	=09	=13	-02	+21	+23	5.0	23.0	26.5	28.5
6	Espen Solli	1400		Moss	+37	=07	=29	+36	-03	+26	+18	5.0	21.5	25.0	28.5
7	Jonatan M Andersen	1409		Moss	+47	=06	+17	=20	+09	-01	=15	4.5	24.5	28.5	31.5
8	Guttorm Andersen	1335		Stjernen	+12	=10	-03	+22	=14	=34	+29	4.5	23.0	26.5	30.0
9	Sverre Juul Hansen	1372		Trondheimstud	+15	+21	=05	=40	-07	+30	=17	4.5	22.5	26.0	29.0
10	Kjetil Sangen	1382		Hamar	+43	=08	=41	+42	=11	+13	-01	4.5	22.5	25.5	28.5
11	Terje Roer	1386		Fredriksstad	=58	=30	+21	+27	=10	+24	-04	4.5	22.0	25.5	27.5
12	Pål Moe	1426		OSS	-08	+50	+33	+41	=13	-04	+20	4.5	22.0	25.0	27.5
13	Kjell Juul	1376		Stjernen	=40	+53	+22	=05	=12	-10	+34	4.5	21.5	24.5	27.0
14	Paul Schmidt	1420		Sørum	+46	=23	=51	=04	=08	=19	+31	4.5	21.5	24.5	27.0
15	Øyvind Carstensen	1442		Nordstrand	-09	+WO	+47	+45	+18	-03	=07	4.5	21.5	24.5	24.5
16	Egil Rasmussen	1327		Alta	-19	+35	+44	=24	-04	+43	+39	4.5	20.5	23.5	26.5
17	Leif Gulliksen	1384		Stjernen	=22	+58	-07	=43	+56	+40	=09	4.5	19.0	21.0	23.0
18	Steinar Lode	1303		Våler	+60	+54	=20	=02	-15	+27	-06	4.0	23.5	26.0	28.0
19	Hans Stabbetorp	1486		FSS	+16	-04	+30	=29	=31	=14	=24	4.0	22.0	25.5	29.0
20	Oddvar Kristiansen	1284		Stjernen	+61	+44	=18	=07	+40	-02	-12	4.0	22.0	25.0	27.0
21	Øystein Edvardsen	1477		Drammen	+27	-09	-11	+55	+35	-05	+44	4.0	21.5	24.5	27.0
22	Geir Blom	1266		Sotra	=17	+38	-13	-08	=25	+56	+40	4.0	21.0	24.0	26.0
23	Rudolf Steinkellner	1472		Kirkegata	+34	=14	-40	+58	=29	+36	-05	4.0	20.0	23.0	25.0
24	Åsmund Forfang	1298		Orkdal	+35	=52	=56	=16	+48	-11	=19	4.0	19.5	22.0	24.0
25	Arlid Roen	1492		Aurskog-Hø	-04	-32	+63	=44	=22	+50	+45	4.0	19.0	21.5	22.5
26	Rune Jordet	1441		Nittedal	-57	+62	+54	+51	-01	-06	+42	4.0	19.0	21.0	22.5
27	Odd Ivar Fystro	1365		SK 1911	-21	+63	+55	-11	+50	-18	+49	4.0	18.0	20.5	21.5
28	Roy Brokvam	1378		Lillestrøm	=50	-33	=46	+32	-30	+57	+51	4.0	16.0	18.5	20.5
29	Odd H Birkestrand	1343		Masfjorden	+62	=51	=06	=19	=23	=31	-08	3.5	21.0	23.5	25.0
30	Bernt Kirkebø	1457		Strømmen	=33	=11	-19	+60	+28	-09	=35	3.5	20.5	24.0	26.0
31	John Ivar Brekke	1312		Trondheim	-05	=37	+53	+52	=19	=29	-14	3.5	20.5	23.0	25.5
32	Per Skogli	1468		Gjøvik	-02	+25	-45	-28	+61	+55	=33	3.5	20.5	23.0	25.0
33	John Olav Birkeland	1350		Egersund	=30	+28	-12	=50	=45	=38	=32	3.5	19.0	22.0	24.5
34	Lasse Dahl	1315		Moss	-23	-42	+62	+54	+41	=08	-13	3.5	19.0	21.5	23.0
35	Øyvind Hjelle	1386		Bodø	-24	-16	+65	+47	-21	+58	=30	3.5	19.0	21.0	21.5
36	Ole Bækken	1388		Elverum	-51	+46	+57	-06	+42	-23	=38	3.5	18.5	21.0	23.0
37	Einar Døving Agdestein	1277		Asker	-06	=31	-43	+46	-38	+54	+53	3.5	18.0	20.5	23.0
38	Finn Arild Wister	1327		Kirkegata	=53	-22	=48	=59	+37	=33	=36	3.5	17.5	20.0	22.0
39	Torbjørn Brenden	1389		Nordstrand	-56	=61	-50	+62	+52	+51	-16	3.5	14.0	16.0	17.5
40	Bjørn Ellingsrud	1298		Nordstrand	=13	+45	+23	=09	-20	-17	-22	3.0	21.5	25.5	28.5
41	Camillo Mordt	1393		Fredriksstad	+48	=03	=10	-12	-34	-49	W56	3.0	21.0	24.0	26.0
42	Svein-Erik Bakken	1330		Follo	-03	+34	+59	-10	-36	+48	-26	3.0	21.0	24.0	26.0
43	Jan M Karlsen	1259		Arendal	-10	=48	+37	=17	=51	-16	=46	3.0	20.0	23.0	25.5
44	Sudhir Gupta	1413		Sarpsborg	+49	-20	-16	=25	+59	=45	-21	3.0	19.5	22.5	24.5
45	Anders Taraldset			Bærum	+WO	-40	+32	-15	=33	=44	-25	3.0	18.5	21.5	21.5
46	Georg Balas			Direktemed	-14	-36	=28	-37	+65	+59	=43	3.0	18.5	20.5	21.0
47	Harald Mottang	1283		Stjernen	-07	+65	-15	-35	-49	+63	+60	3.0	17.5	18.5	19.0
48	Lasse Engebretsen	1279		Nordstrand	-41	=43	=38	+57	-24	-42	+58	3.0	16.5	18.5	20.5
49	Harald Omland	1267		Asker	-44	-55	-60	+WO	+47	+41	-27	3.0	15.5	17.5	17.5
50	Per Steinar Runde	1292		Ørsta	=28	-12	+39	=33	-27	-25	=55	2.5	20.0	23.5	26.0
51	Lars Erik Nilsen	1298		Caissa	+36	=29	=14	-26	=43	-39	-28	2.5	19.5	23.0	26.0
52	Bjørn Salvesen	1485		Røros	+63	=24	-02	-31	-39	-53	+65	2.5	19.5	20.5	21.0
53	Roger Granum	1482		Hønefoss	=38	-13	-31	=61	=54	+52	-37	2.5	17.5	20.0	22.0
54	Trygve Lindsjærn	1446		Stjernen	+65	-18	-26	-34	=53	-37	+62	2.5	17.5	19.0	19.5
55	Morten Jervan	1255		Fredriksstad	-64	+49	-27	-21	+60	-32	=50	2.5	17.0	19.0	20.0
56	Henning Melhus	1251		Stavanger	+39	=02	=24	???	-17	-22	w41	2.0	22.0	25.0	25.0
57	Helge Jansson	1345		Fredriksstad	+26	-05	-36	-48	=58	-28	=59	2.0	19.5	21.5	23.5
58	Evy Færevaaag	1216		Masfjorden	=11	-17	+61	-23	=57	-35	-48	2.0	19.5	21.5	23.5
59	Morgan Henriksen	1319		Fredriksstad	-01	+60	-42	=38	-44	-46	=57	2.0	18.5	20.5	22.5
60	Magne Svendsen	1399		Lillestrøm	-18	-59	+49	-30	-55	+61	-47	2.0	16.0	18.0	20.0
61	Øyvind T. Hansen	1404		Moss	-20	=39	-58	=53	-32	-60	+63	2.0	15.5	17.5	18.5
62	Tor Otto Haug	1476		Direktemed	-29	-26	-34	-39	=63	+WO	-54	1.5	17.0	18.0	18.0
63	Øyvind Mørkedal	1335		Molde	-52	-27	-25	=65	=62	-47	-61	1.0	15.5	17.0	17.5
64	Anders Knudsen Beck	1398		Tønsberg	+55	w01	???	???	???	???	???	1.0	8.5	8.5	8.5
65	Sigurd Braathen	1307		Sarpsborg	-54	-47	-35	=63	-46	???	-52	0.5	14.5	15.5	15.5

Hvite partier står med **fet skrift**.

29. aug kl.16:10 TurneringService 6.0 beta 10c

Moss Schakkklub

# Landsturneringen i Moss 2006

Mossehallen, 08.07 - 15.07.06

Klasse 4

Resultatliste etter runde 7:

Pl	Navn	n-ELO	i-ELO	Klubb	1	2	3	4	5	6	7	Poeng	Monrad-2	Monrad-1	Monrad
1	Harald Helberg	1133		Kongsvinger	+17	+26	+09	+02	+04	+08	+05	7.0	24.5	28.5	32.0
2	Yngve Rasdal	1133		Masfjorden	+20	+54	+34	-01	+10	+04	=06	5.5	25.5	28.5	30.0
3	Atle Larsen	1175		Stavanger	+48	+46	-04	+29	=06	+27	+08	5.5	21.5	24.0	26.0
4	Jostein Sørhus	1084		Bergens	+40	+27	+03	+05	-01	-02	+14	5.0	27.0	30.5	33.5
5	Trygve Olsen	1171		Follo	+23	+14	+16	-04	+28	+13	-01	5.0	24.5	28.5	32.0
6	Olav Grande	1155		SK 1911	=45	+15	=28	+26	=03	+11	=02	5.0	23.0	26.5	29.0
7	Tore Sverdrup	1221		Bodø	+31	=34	-11	=18	+39	+15	+22	5.0	20.0	23.0	26.0
8	Steven Osaland			Direktemed	+43	+12	=10	+11	+09	-01	-03	4.5	26.0	30.5	33.5
9	Anders Preben Bay	1198		Asker	+38	+42	-01	+19	-08	+35	=12	4.5	23.0	26.0	29.0
10	Tommy Hansen	1072		OSS	+21	+37	=08	+16	-02	-14	+28	4.5	22.0	25.5	28.5
11	Øivind Jakobsen	1086		Skjervøy	=55	+18	+07	-08	+33	-06	+29	4.5	22.0	25.0	26.5
12	Bjørn Noralf Dybvik	1157		Ålesund	+25	-08	=36	+50	=22	+16	=09	4.5	21.0	24.0	26.0
13	Dennis Nygaard	1218		Porsgrunn	=30	+45	=19	=33	+47	-05	+27	4.5	19.0	21.5	24.0
14	Arne Hallisjø	1159		Sevland	+47	-05	-33	+38	+19	+10	-04	4.0	21.5	24.5	27.0
15	Karl-Egil Nordling			Moss	=28	-06	=20	+41	+30	-07	+37	4.0	21.0	24.0	27.0
16	Anders Paulshus	1132		Akademisk	+52	+49	-05	-10	+24	-12	+33	4.0	21.0	23.0	25.0
17	Pål Egil Knutsen	1239		Samisk	-01	+48	+41	=24	-27	=37	+36	4.0	20.5	23.5	25.5
18	Tore Johan M. Laitamaa	1053		Samisk	=36	-11	+55	=07	+49	=21	=25	4.0	20.5	22.5	24.0
19	Jan I. Stava	1180		Sevland	=33	+30	=13	-09	-14	+38	+26	4.0	20.0	23.0	26.0
20	Knut Are Hansen	1240		Kristiansand	-02	=32	=15	=37	+51	=23	+35	4.0	20.0	23.0	25.0
21	Hans B. Andreasen	1198		Horg	-10	+38	-35	+48	+31	=18	=24	4.0	19.0	22.0	24.0
22	Fredrik H. Jackson	1108		Sevland	-26	+56	+54	=35	=12	+36	-07	4.0	19.0	20.5	20.5
23	Stein Børre Remman	1044		Tromsø	-05	-35	+43	=54	+46	=20	+34	4.0	18.0	20.5	22.0
24	Magnus Kvinge Tande	1056		Masfjorden	=29	+52	=51	=17	-16	+50	=21	4.0	17.5	19.5	21.5
25	Bjørn Benjaminsen	1002		Masfjorden	-12	=40	-29	+55	+54	+47	=18	4.0	17.5	19.0	20.5
26	Eric Torgersen	1216		Kristiansand	+22	-01	+31	-06	+34	=33	-19	3.5	23.5	26.5	29.5
27	Jonar Lensebakken	1177		Nord-Odal	+53	-04	=39	+45	+17	-03	-13	3.5	22.0	24.5	26.5
28	Thorbjørn Skaug	1166		Fredriksstad	+15	+55	=06	+49	-05	=29	-10	3.5	22.0	24.0	25.5
29	Daniel Mollan	1180		Verdal	=24	=39	+25	-03	+32	=28	-11	3.5	21.5	25.0	28.0
30	Endre Grøtnes	1138		Nordstrand	=13	-19	=32	+46	-15	=39	+45	3.5	19.0	21.5	24.0
31	Berge Frimanslund	1107		Sotra	-07	+44	-26	+53	-21	+51	=32	3.5	19.0	21.0	23.0
32	Trond Davidsen	1105		Direktemed	-42	=20	=30	+40	-29	+49	=31	3.5	17.5	20.5	22.5
33	Marie Waagan			Moss	=19	=51	+14	=13	-11	=26	-16	3.0	21.0	24.5	26.5
34	Ørjan Jørgensen	1196		Stjernen	+56	=07	-02	=39	-26	+42	-23	3.0	21.0	24.0	24.0
35	Leif Edvardsen	1219		Drammen	-37	+23	+21	=22	=36	-09	-20	3.0	20.5	23.5	26.5
36	Jon Samset	1169		Follo	=18	=41	=12	+42	=35	-22	-17	3.0	19.5	22.5	25.5
37	Morten Svendsen	1099		Stavanger	+35	-10	-49	=20	+45	=17	-15	3.0	19.5	22.0	24.0
38	Egil Ronald Bratland	1069		Drammen	-09	-21	W56	-14	+52	-19	+47	3.0	19.0	21.0	21.0
39	Anders Stanghelle	1012		Nord-Odal	=41	=29	=27	=34	-07	=30	=40	3.0	18.5	21.5	24.5
40	Frode Gundersen	1197		Sandnes	-04	=25	-45	-32	+55	+46	=39	3.0	18.0	20.5	22.0
41	Trond V Braathen	1174		Moss	=39	=36	-17	-15	+44	???	+50	3.0	17.0	19.0	19.0
42	Tom-Greger Knutsen	1203		Samisk	+32	-09	=46	-36	=50	-34	+51	3.0	16.5	18.5	20.5
43	Jan Svindahl	1186		Kristiansand	-08	-50	-23	-52	+WO	+55	+53	3.0	14.5	16.0	16.0
44	Jan Olav Næss	1151		Svartlamon	-46	-31	-48	+WO	-41	+52	+49	3.0	13.0	15.0	15.0
45	Petter Thorvaldsen	1058		Fredriksstad	=06	-13	+40	-27	-37	+48	-30	2.5	19.5	22.5	24.5
46	Trude Birkestrand			Masfjorden	+44	-03	=42	-30	-23	-40	+48	2.5	19.0	22.0	24.0
47	Per Nordbye			Direktemed	-14	+53	=50	+51	-13	-25	-38	2.5	17.5	19.5	21.5
48	Eivind Brandt	1037		SK 1911	-03	-17	+44	-21	+53	-45	-46	2.0	19.0	21.5	23.5
49	Arne W Stein	1143		Bergens	+50	-16	+37	-28	-18	-32	-44	2.0	18.0	21.0	23.0
50	Knut Sagafos	1217		Porsgrunn	-49	+43	=47	-12	=42	-24	-41	2.0	17.5	20.0	22.0
51	Bror Johannes Larsen	1056		Stavanger	+WO	=33	=24	-47	-20	-31	-42	2.0	17.5	20.0	20.0
52	Øivind Hagberg	1195		Stovner	-16	-24	-53	+43	-38	-44	+54	2.0	17.0	19.0	20.5
53	Tor H. B. Argento			Svartlamon	-27	-47	+52	-31	-48	+54	-43	2.0	14.5	16.5	18.0
54	Lars Hope	1047		Voss	+57	-02	-22	=23	-25	-53	-52	1.5	19.5	21.5	21.5
55	Finn Syvertsen	1200		Asker	=11	-28	-18	-25	-40	-43	+WO	1.5	19.0	22.0	22.0
56	Vidar Edvardsen	1114		Stavanger	-34	-22	w38	???	???	???	???	0.0	10.0	10.0	10.0
57	Eivind Ellingsrud	1183		Nordstrand	-54	???	???	???	???	???	???	0.0	1.5	1.5	1.5

Hvite partier står med **fet skrift**.

**Landsturneringen i Moss 2006**  
 Mossehallen, 08.07 - 15.07.06  
 Klasse 5

Resultatliste etter runde 7:

Pl	Navn	n-ELO	i-ELO	Klubb	1	2	3	4	5	6	7	Poeng	Monrad-2	Monrad-1	Monrad
1	Oddvar Aasen	994		Moss	<b>+05</b>	<b>+25</b>	<b>+12</b>	<b>=02</b>	<b>+21</b>	<b>+06</b>	<b>-03</b>	<b>5.5</b>	25.0	28.0	31.0
2	Richard Madsen			Drammen	<b>+18</b>	<b>+09</b>	<b>+17</b>	<b>=01</b>	<b>+15</b>	<b>+05</b>	<b>-04</b>	<b>5.5</b>	24.0	27.5	31.0
3	Petter Svendsen	953		Kragerø	<b>+20</b>	<b>=16</b>	<b>=11</b>	<b>=09</b>	<b>+10</b>	<b>+15</b>	<b>+01</b>	<b>5.5</b>	22.0	25.5	29.0
4	Geir-Arne Eriksen	998		Moss	<b>+06</b>	<b>=15</b>	<b>+29</b>	<b>=22</b>	<b>=08</b>	<b>+16</b>	<b>+02</b>	<b>5.5</b>	22.0	25.0	27.5
5	Karl Erik Holter	645		Asker	<b>-01</b>	<b>+34</b>	<b>+07</b>	<b>+17</b>	<b>+11</b>	<b>-02</b>	<b>+12</b>	<b>5.0</b>	24.0	27.5	29.0
6	Tormod Thingstad	803		Modum	<b>-04</b>	<b>+14</b>	<b>+23</b>	<b>+27</b>	<b>+22</b>	<b>-01</b>	<b>+16</b>	<b>5.0</b>	21.5	24.5	27.0
7	Leif Sigurd Larsen	913		Stord	<b>+28</b>	<b>-12</b>	<b>-05</b>	<b>+32</b>	<b>+13</b>	<b>+21</b>	<b>+08</b>	<b>5.0</b>	20.5	23.0	25.0
8	Fredrik Wilhelmsen	990		Asker	<b>-10</b>	<b>+19</b>	<b>+28</b>	<b>+18</b>	<b>=04</b>	<b>+11</b>	<b>-07</b>	<b>4.5</b>	22.5	26.0	28.5
9	Allan Lilleøren	978		Lørenskog	<b>+33</b>	<b>-02</b>	<b>+30</b>	<b>=03</b>	<b>-16</b>	<b>+19</b>	<b>+17</b>	<b>4.5</b>	21.5	24.0	26.0
10	Steinar Leite	754		Modum	<b>+08</b>	<b>=11</b>	<b>-15</b>	<b>+31</b>	<b>-03</b>	<b>+27</b>	<b>+18</b>	<b>4.5</b>	21.0	23.5	26.0
11	Mads M. Rokstad			Moss	<b>+19</b>	<b>=10</b>	<b>=03</b>	<b>+12</b>	<b>-05</b>	<b>-08</b>	<b>+21</b>	<b>4.0</b>	23.5	27.0	30.0
12	Gro Lafton	938		Strømmen	<b>+26</b>	<b>+07</b>	<b>-01</b>	<b>-11</b>	<b>+24</b>	<b>+22</b>	<b>-05</b>	<b>4.0</b>	22.5	25.5	28.5
13	Alexander Støle	970		Sandnes	<b>-27</b>	<b>-23</b>	<b>+26</b>	<b>+14</b>	<b>-07</b>	<b>+24</b>	<b>+15</b>	<b>4.0</b>	18.5	21.5	24.0
14	Kjersti S. Holmaas	691		Masfjorden	<b>-15</b>	<b>-06</b>	<b>+34</b>	<b>-13</b>	<b>+32</b>	<b>+35</b>	<b>+22</b>	<b>4.0</b>	17.5	19.0	20.5
15	Morten Haga	979		Fredriksstad	<b>+14</b>	<b>=04</b>	<b>+10</b>	<b>+21</b>	<b>-02</b>	<b>-03</b>	<b>-13</b>	<b>3.5</b>	25.0	29.0	32.0
16	Tor Engebretsen	920		Nordstrand	<b>+32</b>	<b>=03</b>	<b>-21</b>	<b>+29</b>	<b>+09</b>	<b>-04</b>	<b>-06</b>	<b>3.5</b>	23.5	26.0	28.0
17	Tom Steinskog	804		Sandnes	<b>+30</b>	<b>+24</b>	<b>-02</b>	<b>-05</b>	<b>=18</b>	<b>+28</b>	<b>-09</b>	<b>3.5</b>	21.5	24.0	26.5
18	May Frida Øvergaard	834		Masfjorden	<b>-02</b>	<b>+33</b>	<b>+24</b>	<b>-08</b>	<b>=17</b>	<b>+23</b>	<b>-10</b>	<b>3.5</b>	21.0	24.0	26.0
19	Morthen Auke	893		Konnerud	<b>-11</b>	<b>-08</b>	<b>+35</b>	<b>=20</b>	<b>+25</b>	<b>-09</b>	<b>+30</b>	<b>3.5</b>	19.5	22.0	23.5
20	Harald Petter Stette	821		Fredriksstad	<b>-03</b>	<b>-32</b>	<b>+36</b>	<b>=19</b>	<b>=27</b>	<b>=30</b>	<b>+28</b>	<b>3.5</b>	16.5	18.5	19.5
21	Jens Vagn Thordal			Sandnes	<b>+23</b>	<b>+27</b>	<b>+16</b>	<b>-15</b>	<b>-01</b>	<b>-07</b>	<b>-11</b>	<b>3.0</b>	21.5	24.5	27.0
22	Jens O Østmann			Tønsberg	<b>=29</b>	<b>+36</b>	<b>+32</b>	<b>=04</b>	<b>-06</b>	<b>-12</b>	<b>-14</b>	<b>3.0</b>	21.0	23.0	24.0
23	Bjørn Michaelsen	905		Stovner	<b>-21</b>	<b>+13</b>	<b>-06</b>	<b>=36</b>	<b>+29</b>	<b>-18</b>	<b>=25</b>	<b>3.0</b>	18.5	21.0	22.0
24	Emil Mona	847		Orkdal	<b>+35</b>	<b>-17</b>	<b>-18</b>	<b>+30</b>	<b>-12</b>	<b>-13</b>	<b>+27</b>	<b>3.0</b>	17.5	20.0	21.5
25	Per Løken	937		Fredriksstad	<b>+34</b>	<b>-01</b>	<b>-27</b>	<b>=28</b>	<b>-19</b>	<b>+29</b>	<b>=23</b>	<b>3.0</b>	17.0	19.5	21.0
26	Frode Larsplass	639		1911	<b>-12</b>	<b>-28</b>	<b>-13</b>	<b>+34</b>	<b>-35</b>	<b>+33</b>	<b>+32</b>	<b>3.0</b>	14.5	16.0	17.5
27	Svend T Eriksen	730		Fredriksstad	<b>+13</b>	<b>-21</b>	<b>+25</b>	<b>-06</b>	<b>=20</b>	<b>-10</b>	<b>-24</b>	<b>2.5</b>	20.0	23.0	26.0
28	Åge Thorsen			Drangedal	<b>-07</b>	<b>+26</b>	<b>-08</b>	<b>=25</b>	<b>+31</b>	<b>-17</b>	<b>-20</b>	<b>2.5</b>	19.5	22.5	25.0
29	Andre Midtgård	841		Sarpsborg	<b>=22</b>	<b>+31</b>	<b>-04</b>	<b>-16</b>	<b>-23</b>	<b>-25</b>	<b>+35</b>	<b>2.5</b>	18.0	20.5	22.0
30	Ellen Holter	964		Asker	<b>-17</b>	<b>+35</b>	<b>-09</b>	<b>-24</b>	<b>+36</b>	<b>=20</b>	<b>-19</b>	<b>2.5</b>	18.0	19.5	20.5
31	Ole Birkeland	937		Kristiansand	<b>=36</b>	<b>-29</b>	<b>+33</b>	<b>-10</b>	<b>-28</b>	<b>-32</b>	<b>+34</b>	<b>2.5</b>	13.5	15.0	16.0
32	Alf-Håvard Jakobsen			Skjervøy	<b>-16</b>	<b>+20</b>	<b>-22</b>	<b>-07</b>	<b>-14</b>	<b>+31</b>	<b>-26</b>	<b>2.0</b>	19.0	22.0	24.5
33	Jan Erik Brandt			SK 1911	<b>-09</b>	<b>-18</b>	<b>-31</b>	<b>=35</b>	<b>=34</b>	<b>-26</b>	<b>+36</b>	<b>2.0</b>	15.0	16.5	17.5
34	Nina Sæterøy			Fredriksstad	<b>-25</b>	<b>-05</b>	<b>-14</b>	<b>-26</b>	<b>=33</b>	<b>+36</b>	<b>-31</b>	<b>1.5</b>	17.5	19.5	20.5
35	Kjell A. Nygaard			Porsgrunn	<b>-24</b>	<b>-30</b>	<b>-19</b>	<b>=33</b>	<b>+26</b>	<b>-14</b>	<b>-29</b>	<b>1.5</b>	16.0	18.5	20.5
36	Rune Birger Nilsen			Bergens	<b>=31</b>	<b>-22</b>	<b>-20</b>	<b>=23</b>	<b>-30</b>	<b>-34</b>	<b>-33</b>	<b>1.0</b>	14.5	16.5	18.0

Hvite partier står med **fet skrift**.

# Landsturneringen i Moss 2006

Mossehallen, 08.07 - 15.07.06

Klasse Junior

Resultatliste etter runde 7:

Pl	Navn	n-ELO	i-ELO	Klubb	1	2	3	4	5	6	7	Poeng	Monrad-2	Monrad-1	Monrad
1	Johannes L. Kvisla	1988	2054	SK 1911	+10	-02	+16	+15	+13	+05	=03	5.5	21.5	24.5	27.5
2	Daniel Jakobsen Kovachev	2049	2107	OSS	+12	+01	=05	=06	+03	+07	-04	5.0	24.5	28.5	32.0
3	Sondre Waage Tofte	1864	1939	Stavanger	+17	+08	+13	=07	-02	+14	=01	5.0	21.5	24.5	27.5
4	Nicolai Getz	1798	1935	OSS	-05	+19	-08	+20	+18	+13	+02	5.0	19.5	22.0	24.0
5	Øystein Bøyum Fossum	2144	2177	NTG	+04	=06	=02	=08	+09	-01	+07	4.5	24.0	28.0	32.0
6	Frode Olav Olsen Urkedal	2035	2070	SK 1911	+19	=05	+20	=02	-07	=08	+14	4.5	20.5	23.0	25.0
7	Inge Sandstad Skrondal	2070	2100	Akademisk	=20	+14	+09	=03	+06	-02	-05	4.0	23.0	26.0	28.0
8	Magnus Danielsen	1940	2001	NTG	+21	-03	+04	=05	=14	=06	=09	4.0	23.0	26.0	27.5
9	Sigmund Reppen	1964	2071	Nordstrand	=15	+11	-07	+10	-05	+17	=08	4.0	20.5	23.5	26.5
10	Espen Haugstad	1712	2046	Sandnes	-01	+12	=17	-09	=16	+18	+13	4.0	19.0	22.0	25.0
11	Torkel Kvinge Tande	1619		Masfjorden	=14	-09	+19	-13	=12	+15	+16	4.0	16.5	19.5	22.0
12	Ellen Øen Carlsen	1728	1909	NTG	-02	-10	+WO	=16	=11	+21	=15	3.5	19.0	20.5	20.5
13	Jonathan Time	1682	1864	Hauge	+WO	+18	-03	+11	-01	-04	-10	3.0	23.5	26.5	26.5
14	Brede Hagen	1932	2028	NTG	=11	-07	+21	+17	=08	-03	-06	3.0	21.5	24.5	26.0
15	Maria Pitz Jacobsen	1623	1836	Nordstrand	=09	=20	+18	-01	=17	-11	=12	3.0	20.0	23.0	25.0
16	Ellisiv Reppen	1895	1890	Nordstrand	-18	+WO	-01	=12	=10	+19	-11	3.0	20.0	22.5	22.5
17	Tone Namtvedt	1493		OSS	-03	+21	=10	-14	=15	-09	+WO	3.0	19.0	20.5	20.5
18	Hogir Talat	1606		Fredriksstad	+16	-13	-15	+21	-04	-10	+20	3.0	18.0	20.0	21.5
19	Ingar Edvardsen	1663	1973	Drammen	-06	-04	-11	+WO	+20	-16	=21	2.5	18.5	20.0	20.0
20	Jon Kristian Haarr	1694	1665	Sandnes	=07	=15	-06	-04	-19	+WO	-18	2.0	19.5	22.0	22.0
21	Stian Valle	910		Hammerfest	-08	-17	-14	-18	+WO	-12	=19	1.5	16.5	19.0	19.0

Hvite partier står med **fet skrift**.

29. aug kl.16:11 TurneringsService 6.0 beta 10c

Moss Schakklub

**Landsturneringen i Moss 2006**  
 Mossehallen, 08.07 - 15.07.06  
 Klasse Kadett A

Resultatliste etter runde 7:

Pl	Navn	n-ELO	i-ELO	Klubb	1	2	3	4	5	6	7	Poeng	Monrad-2	Monrad-1	Monrad
1	Joachim Thomassen	1995	2006	Mo	<b>+15</b>	<b>+05</b>	+08	<b>+04</b>	+02	<b>+03</b>	+10	<b>7.0</b>	21.5	25.0	28.0
2	Elias Demac	1640		Bergens	<b>+14</b>	-08	<b>+09</b>	+11	<b>-01</b>	+07	<b>+04</b>	<b>5.0</b>	22.0	25.5	29.0
3	Lasse Østebø Løvik	1853	2015	Stavanger	<b>+06</b>	=09	=11	+12	<b>+08</b>	-01	<b>+13</b>	<b>5.0</b>	21.5	25.0	28.5
4	Nicholas Carding	1394		Kragerø	<b>=11</b>	+16	<b>+12</b>	-01	<b>=07</b>	+08	-02	<b>4.0</b>	23.0	26.5	29.5
5	Endre Larsplass	1531		SK 1911	<b>+10</b>	-01	<b>+14</b>	<b>-08</b>	-06	+11	<b>+09</b>	<b>4.0</b>	21.5	25.0	28.5
6	Timmie Nygaard	1504		Porsgrunn	-03	+17	<b>=07</b>	<b>=09</b>	<b>+05</b>	=13	<b>=14</b>	<b>4.0</b>	20.0	23.5	26.0
7	Anders G Hagen	1808		Våler	-12	<b>+WO</b>	=06	<b>+19</b>	=04	<b>-02</b>	<b>+18</b>	<b>4.0</b>	19.0	20.5	20.5
8	Aina Marie Svendsen	1560		Stavanger	+19	<b>+02</b>	<b>-01</b>	+05	-03	<b>-04</b>	=12	<b>3.5</b>	25.0	28.5	30.0
9	Daniel Nygaard Nyberg	1608		Kongsvinger	<b>+17</b>	<b>=03</b>	-02	=06	<b>+14</b>	<b>=10</b>	-05	<b>3.5</b>	21.5	25.0	27.5
10	Vegar Koi Gandrud	1781		Hønefoss	-05	=15	<b>+16</b>	<b>=13</b>	<b>+12</b>	=09	<b>-01</b>	<b>3.5</b>	21.5	24.5	27.5
11	Kristoffer Madland	1711	2100	Sandnes	=04	<b>+18</b>	=03	<b>-02</b>	=13	<b>-05</b>	+17	<b>3.5</b>	21.5	24.0	26.5
12	Jostein Munz	1444		Nordstrand	<b>+07</b>	<b>+13</b>	-04	<b>-03</b>	-10	+15	<b>=08</b>	<b>3.5</b>	20.0	23.5	26.5
13	Maren Stangeland	1149		Sandnes	<b>+WO</b>	-12	<b>+15</b>	=10	<b>=11</b>	<b>=06</b>	-03	<b>3.5</b>	19.5	22.5	22.5
14	Marius Skjefstad Lode	1251	1861	Stavanger	-02	<b>+19</b>	-05	<b>+18</b>	-09	<b>+16</b>	=06	<b>3.5</b>	19.5	22.0	23.5
15	Øystein Aagedal Skage	1455		Bergens	-01	<b>=10</b>	-13	<b>+17</b>	=16	<b>-12</b>	<b>+WO</b>	<b>3.0</b>	20.5	23.0	23.0
16	Anders Rønningen	1680		Kongsvinger	=18	<b>-04</b>	-10	<b>+WO</b>	<b>=15</b>	-14	<b>+19</b>	<b>3.0</b>	16.5	18.0	18.0
17	Marianne Wold Haug	1375		SK 1911	-09	<b>-06</b>	=18	-15	<b>+WO</b>	+19	<b>-11</b>	<b>2.5</b>	16.5	18.0	18.0
18	Andreas K. Hindenes	1309		Masfjorden	<b>=16</b>	-11	<b>=17</b>	-14	<b>=19</b>	<b>+WO</b>	-07	<b>2.5</b>	16.5	18.0	18.0
19	Erlend R Blom	1160		Fana	<b>-08</b>	-14	<b>+WO</b>	-07	=18	<b>-17</b>	-16	<b>1.5</b>	16.5	19.0	19.0

Hvite partier står med **fet skrift**.

29. aug kl.16:12 TurneringsService 6.0 beta 10c

Moss Schakkklub

**Landsturneringen i Moss 2006**  
 Mossehallen, 08.07 - 15.07.06  
 Klasse Kadett B

Resultatliste etter runde 7:

Pl	Navn	n-ELO	i-ELO	Klubb	1	2	3	4	5	6	7	Poeng	Monrad-2	Monrad-1	Monrad
1	Holger Støle	800		Sandnes	<b>+11</b>	-04	<b>+17</b>	+06	<b>+07</b>	+02	=03	<b>5.5</b>	24.0	27.0	28.0
2	Jarle Jakobsen	993		Harstad	=10	<b>+14</b>	+12	<b>+04</b>	+03	<b>-01</b>	<b>+05</b>	<b>5.5</b>	23.5	26.5	29.5
3	Andreas Støle	827		Sandnes	<b>+16</b>	+08	<b>+04</b>	+07	<b>-02</b>	=05	<b>=01</b>	<b>5.0</b>	24.5	28.5	30.5
4	Asbjørn O. Steinskog	1073		Sandnes	<b>+13</b>	<b>+01</b>	-03	-02	<b>+11</b>	+07	+09	<b>5.0</b>	23.5	26.5	29.5
5	Magnus Lynghaug	1082		Risør	+18	<b>-07</b>	+15	+09	<b>+08</b>	<b>=03</b>	-02	<b>4.5</b>	22.0	24.0	25.0
6	Erlend Halvorsen	1112		Sarpsborg	+14	<b>+12</b>	-07	<b>-01</b>	+15	<b>=09</b>	+10	<b>4.5</b>	19.5	22.5	24.5
7	Hans Joachim Aadland	1044		Fana	<b>+09</b>	+05	<b>+06</b>	<b>-03</b>	-01	<b>-04</b>	+13	<b>4.0</b>	24.5	28.0	31.0
8	Lars Furu Kjelsaas	862		SK 1911	+15	<b>-03</b>	=11	<b>+10</b>	-05	<b>=12</b>	+16	<b>4.0</b>	19.0	21.0	23.0
9	Aleksander Jensen			Skjervøy	-07	<b>+18</b>	+10	<b>-05</b>	+13	=06	<b>-04</b>	<b>3.5</b>	21.5	24.5	25.5
10	Henrik Juriloo			Førde	<b>=02</b>	+17	<b>-09</b>	-08	<b>+16</b>	+11	<b>-06</b>	<b>3.5</b>	20.5	22.5	23.5
11	Odin Ralhhf Justad	1035		Nordstrand	-01	+13	<b>=08</b>	<b>+14</b>	-04	<b>-10</b>	=12	<b>3.0</b>	21.0	24.0	27.0
12	Henning Ward	831		Drammen	<b>+17</b>	-06	<b>-02</b>	-13	<b>+14</b>	=08	<b>=11</b>	<b>3.0</b>	20.0	23.0	24.0
13	Tony Valle	739		Hammerfest	-04	<b>-11</b>	+18	<b>+12</b>	<b>-09</b>	+15	<b>-07</b>	<b>3.0</b>	18.5	20.5	21.5
14	Petter Tømmerås Bossum	819		Fredriksstad	<b>-06</b>	-02	<b>+16</b>	-11	-12	<b>+18</b>	+17	<b>3.0</b>	18.0	19.0	20.0
15	Stian Kosberg			Molde	<b>-08</b>	+16	<b>-05</b>	+17	<b>-06</b>	<b>-13</b>	-18	<b>2.0</b>	18.0	19.0	20.0
16	Mikael Pedersen			Skjervøy	-03	<b>-15</b>	-14	<b>+18</b>	-10	+17	<b>-08</b>	<b>2.0</b>	17.5	18.5	19.5
17	Sunniva Skallebø			Skjervøy	-12	<b>-10</b>	-01	<b>-15</b>	+18	<b>-16</b>	<b>-14</b>	<b>1.0</b>	17.0	19.0	20.0
18	Jonas Andersen			Skjervøy	<b>-05</b>	-09	<b>-13</b>	-16	<b>-17</b>	-14	<b>+15</b>	<b>1.0</b>	16.0	18.0	19.0

Hvite partier står med **fet skrift**.

29. aug kl.16:12 TurneringsService 6.0 beta 10c

Moss Schakklubb

# Landsturneringen i Moss 2006

Mossehallen, 08.07 - 15.07.06

Klasse Lilleputt

Resultatliste etter runde 7:

PI	Navn	n-ELO	i-ELO	Klubb	1	2	3	4	5	6	7	Poeng	Monrad-2	Monrad-1	Monrad
1	Levi André Tallaksen	1760	2011	Porsgrunn	+43	<b>+33</b>	=10	<b>+12</b>	=02	+08	<b>+03</b>	<b>6.0</b>	25.0	28.0	30.5
2	Joachim B. Nilsen	1570	1988	Bergens	+38	<b>+28</b>	<b>+24</b>	=03	=01	+05	<b>=07</b>	<b>5.5</b>	25.0	28.5	31.5
3	Benjamin Arvola	1545	1959	Kirkenes	+34	<b>+36</b>	+16	<b>=02</b>	+11	<b>+10</b>	-01	<b>5.5</b>	24.5	27.5	30.5
4	Bendik Berntsen-Øybo	1320		SK 1911	+53	<b>+26</b>	+29	-05	<b>+24</b>	<b>=06</b>	+10	<b>5.5</b>	21.5	25.0	26.5
5	Katrine Tjølsen	1779	2017	Bergens	+22	<b>+35</b>	+06	<b>+04</b>	-10	<b>-02</b>	<b>+15</b>	<b>5.0</b>	24.5	28.5	31.5
6	Jon Fredrik B. Åsvang	1164		Sortland	<b>+46</b>	+17	<b>-05</b>	+20	<b>=07</b>	=04	<b>+18</b>	<b>5.0</b>	23.5	27.5	29.5
7	Even Thingstad	1668	1861	Modum	+54	<b>-10</b>	+33	<b>+16</b>	=06	<b>+13</b>	=02	<b>5.0</b>	23.5	26.5	27.5
8	David Lange	1050		Follo	<b>-18</b>	+46	<b>+31</b>	+17	+19	<b>-01</b>	+11	<b>5.0</b>	22.5	26.0	28.0
9	Daniel K. Sandvik			Åsane	<b>-11</b>	=37	<b>+30</b>	+35	<b>=15</b>	+17	<b>+27</b>	<b>5.0</b>	19.5	22.5	25.5
10	Odd Martin Guttulsrud	1130		SK 1911	<b>+45</b>	+07	<b>=01</b>	+25	<b>+05</b>	-03	<b>-04</b>	<b>4.5</b>	27.0	30.5	32.5
11	Anders Hobber	1658	1926	Porsgrunn	+09	<b>+20</b>	=12	<b>+13</b>	<b>-03</b>	+25	<b>-08</b>	<b>4.5</b>	24.5	28.5	32.0
12	Erlend Mikalsen	1073		Alta	+14	<b>+44</b>	=11	-01	<b>-27</b>	+39	<b>+25</b>	<b>4.5</b>	22.0	25.0	27.5
13	Kjartan Aa. Fintland	1326		Randaberg	<b>+WO</b>	+30	<b>=25</b>	-11	<b>+14</b>	-07	<b>+24</b>	<b>4.5</b>	21.0	24.5	24.5
14	Jens Hjorth Kjølberg	1282		SK 1911	<b>-12</b>	+48	+38	<b>=15</b>	-13	<b>+43</b>	+26	<b>4.5</b>	19.5	22.0	24.0
15	Håvard Olsen	1273		Tromsø	<b>-17</b>	+21	<b>+32</b>	=14	=09	<b>+40</b>	-05	<b>4.0</b>	22.5	26.0	29.0
16	Ada Mellem	1062		Våler-S. U	<b>+51</b>	+18	<b>-03</b>	-07	<b>+20</b>	=27	<b>=21</b>	<b>4.0</b>	22.5	26.0	27.5
17	Pål Andreas Hansen	1097		Verdal	+15	<b>-06</b>	+34	<b>-08</b>	+36	<b>-09</b>	+40	<b>4.0</b>	22.0	25.0	28.0
18	Espen Peder Baastø			NSKU	+08	<b>-16</b>	=35	<b>=36</b>	+33	<b>+19</b>	-06	<b>4.0</b>	21.0	24.0	27.0
19	Simon Barane	852		Sandnes	<b>+50</b>	-25	<b>+23</b>	+28	<b>-08</b>	-18	<b>+34</b>	<b>4.0</b>	20.0	23.0	24.5
20	Rolf Brage Guttulsrud	1084		Strømmen	<b>+37</b>	-11	+40	<b>-06</b>	-16	<b>+33</b>	+41	<b>4.0</b>	19.5	22.5	25.5
21	Elise Forså	1020		Tromsø	<b>-35</b>	<b>-15</b>	+50	<b>=34</b>	+44	<b>+41</b>	=16	<b>4.0</b>	17.0	19.5	21.0
22	Markus B. Moripen			Nordstrand	<b>-05</b>	=49	<b>=37</b>	+51	<b>=39</b>	=34	<b>+42</b>	<b>4.0</b>	17.0	18.5	20.0
23	Martin L. Ellingsen			Tromsø	=29	<b>=39</b>	-19	<b>+49</b>	-34	<b>+38</b>	+43	<b>4.0</b>	16.5	19.0	20.5
24	Lars Eirik Anestad	1347		Sandnes	<b>+32</b>	<b>+41</b>	-02	+42	<b>-04</b>	<b>=26</b>	-13	<b>3.5</b>	22.5	25.5	28.5
25	Benoni Frøland	1083		Sandnes U	+40	<b>+19</b>	=13	<b>-10</b>	+43	<b>-11</b>	-12	<b>3.5</b>	22.0	25.0	27.5
26	Rikard W. Rasmussen	1087		Alta	<b>+31</b>	-04	<b>-28</b>	+52	<b>+32</b>	=24	<b>-14</b>	<b>3.5</b>	20.5	24.0	25.5
27	Magnus Aarhun	1072		Stavanger	w36	<b>=43</b>	=41	<b>+29</b>	+12	<b>=16</b>	-09	<b>3.5</b>	20.0	23.0	25.5
28	Jørgen Sørbøl	814		SK 1911 U	<b>+47</b>	-02	+26	<b>-19</b>	-40	<b>+36</b>	=29	<b>3.5</b>	19.5	22.5	24.5
29	Ingrid Øen Carlsen	862		NTG	<b>=23</b>	+45	<b>-04</b>	-27	<b>=42</b>	+47	<b>=28</b>	<b>3.5</b>	19.5	21.5	23.5
30	Renate S. Holmaas	639		Masfjorden	=39	<b>-13</b>	-09	<b>+54</b>	+35	<b>-42</b>	<b>+45</b>	<b>3.5</b>	18.5	20.5	21.5
31	Ingrid Kvinge Tande	719		Masfjorden	-26	<b>+53</b>	-08	<b>+38</b>	-41	<b>+37</b>	=32	<b>3.5</b>	18.0	21.0	22.5
32	Sigve Haugsdal	871		Masfjorden	-24	<b>+52</b>	-15	<b>+47</b>	-26	<b>+48</b>	<b>=31</b>	<b>3.5</b>	16.5	18.5	20.0
33	Inge Larsen	1308		Stavanger	<b>+42</b>	-01	<b>-07</b>	+45	<b>-18</b>	-20	<b>+47</b>	<b>3.0</b>	22.0	24.0	26.0
34	Ole Emil Frisvold			Bergens	<b>-03</b>	+51	<b>-17</b>	=21	<b>+23</b>	<b>=22</b>	-19	<b>3.0</b>	21.5	25.5	27.0
35	Alf Gøran Jakobsen			Skjervøy	<b>+21</b>	-05	<b>=18</b>	<b>-09</b>	-30	+49	<b>=39</b>	<b>3.0</b>	21.5	24.5	26.0
36	Arman Noor			Stavanger	<b>W27</b>	-03	<b>=42</b>	=18	<b>-17</b>	-28	+46	<b>3.0</b>	20.5	23.5	25.5
37	Niklas Savio	538		Porsgrunn	-20	<b>=09</b>	=22	<b>-40</b>	<b>+46</b>	-31	+48	<b>3.0</b>	19.5	21.5	23.5
38	Vegard Andre Roen			Aurskog-H.	<b>-02</b>	+47	<b>-14</b>	-31	<b>+45</b>	-23	<b>+49</b>	<b>3.0</b>	19.5	21.5	23.0
39	Sigurd Stenvik	977		Tromsø	<b>=30</b>	=23	<b>=44</b>	<b>=41</b>	=22	<b>-12</b>	=35	<b>3.0</b>	19.0	22.0	24.5
40	Shervin Malou	1232		Stavanger	<b>-25</b>	+50	<b>-20</b>	+37	<b>+28</b>	-15	<b>-17</b>	<b>3.0</b>	19.0	22.0	23.5
41	Guttorm Glomsås	606		Bergens	<b>+52</b>	-24	<b>=27</b>	=39	<b>+31</b>	-21	<b>-20</b>	<b>3.0</b>	18.5	21.5	23.0
42	Mats Evensen			Stjørdal	-33	<b>+54</b>	=36	<b>-24</b>	=29	<b>+30</b>	-22	<b>3.0</b>	17.5	20.5	21.5
43	Ole Martin Moen	544		OSS	<b>-01</b>	=27	<b>+49</b>	+44	<b>-25</b>	-14	<b>-23</b>	<b>2.5</b>	21.5	24.0	25.5
44	Knut Ø. Abrahamsen			Nordstr. U	<b>+48</b>	-12	=39	<b>-43</b>	<b>-21</b>	-45	<b>+50</b>	<b>2.5</b>	16.0	18.0	19.5
45	Henrik Horne Iversen			Åsane	-10	<b>-29</b>	+54	<b>-33</b>	-38	<b>+44</b>	-30	<b>2.0</b>	17.5	20.0	21.0
46	Andreas Lønes	673		Follo	-06	<b>-08</b>	-52	<b>+50</b>	-37	+51	<b>-36</b>	<b>2.0</b>	17.5	19.0	20.5
47	Andreas Harestad			Randaberg	-28	<b>-38</b>	<b>+48</b>	-32	<b>+51</b>	<b>-29</b>	-33	<b>2.0</b>	16.5	18.5	20.0
48	Arne Morten Kastel			Molde	-44	<b>-14</b>	-47	<b>+53</b>	<b>+52</b>	-32	<b>-37</b>	<b>2.0</b>	15.5	17.0	18.5
49	Gaute Hagen			Bærum	???	<b>=22</b>	-43	-23	<b>+54</b>	<b>-35</b>	-38	<b>1.5</b>	16.5	17.5	17.5
50	Snorre Mathiesen			Skjervøy	-19	<b>-40</b>	-21	-46	+53	<b>=52</b>	-44	<b>1.5</b>	15.5	17.0	18.5
51	Morten Wesnes			Stavanger	-16	<b>-34</b>	+53	<b>-22</b>	-47	<b>-46</b>	=54	<b>1.5</b>	15.0	16.5	17.5
52	Theodor K. Salvesen			Røros	-41	-32	<b>+46</b>	<b>-26</b>	-48	=50	<b>-53</b>	<b>1.5</b>	14.0	15.5	17.0
53	Joachim Nilsen			Bergens	<b>-04</b>	-31	<b>-51</b>	-48	<b>-50</b>	=54	<b>+52</b>	<b>1.5</b>	14.0	15.5	16.5
54	Benjamin M. Andersen			Åvangen BS	<b>-07</b>	-42	<b>-45</b>	-30	-49	<b>=53</b>	<b>=51</b>	<b>1.0</b>	15.0	16.5	18.0

Hvite partier står med **fet skrift**.

29. aug kl.16:13 TurneringsService 6.0 beta 10c

Moss Schakkklub

# Landsturneringen i Moss 2006

Mossehallen, 08.07 - 15.07.06

Klasse Miniputt

Resultatliste etter runde 7:

PI	Navn	n-ELO	i-ELO	Klubb	1	2	3	4	5	6	7	Poeng	Monrad-2	Monrad-1	Monrad
1	Jathavan Suntharalingam	1366		Oss	+20	+41	=12	+28	+04	+02	+08	6.5	25.0	28.5	31.5
2	Anders Thingstad	1301		Modum	+54	+15	+37	+07	+03	-01	+06	6.0	27.0	30.0	32.0
3	Tor Botheim	1034		Sk 1911u	+05	+53	+19	+13	-02	+15	+14	6.0	24.5	28.5	30.5
4	Raksha Rathan	1064		Oss	+39	+11	+35	=06	-01	+05	+17	5.5	26.0	29.0	32.0
5	Torgeir Kjølita			Ossu	-03	+16	+26	+09	+07	-04	+21	5.0	26.0	30.0	34.0
6	Jørgen Hoel	788		Bergens	+16	+09	+45	=04	+12	=17	-02	5.0	25.5	30.0	32.5
7	Andreas Jansen	649		Bergens	+14	+22	+17	-02	-05	+26	+25	5.0	24.0	28.0	32.0
8	Even Andreas Grøtnes			Nordstrand	+36	-45	+23	+20	+21	+10	-01	5.0	23.5	26.5	29.0
9	Ola S. Bérntsen			Nordstrand	+30	-06	+47	-05	+24	+38	+20	5.0	21.5	24.5	27.0
10	Øyvind S. Eliassen			Åsane	+25	+44	-13	+29	W37	-08	+19	5.0	21.0	24.0	27.0
11	Håvard Dybdal Lund	619		Åsane	+56	-04	+42	-12	+46	+36	+23	5.0	20.0	22.5	24.5
12	Erlend Pilø			Ridabu	+48	+33	=01	+11	-06	=19	=15	4.5	25.0	28.5	31.0
13	Stian Johansen			Fss	+18	+32	+10	-03	=19	-14	+35	4.5	24.0	27.5	30.5
14	Kristian Haagaas			Nordstrand	-07	=31	+39	+30	+28	+13	-03	4.5	22.5	26.0	29.0
15	Johan Salomon			Nordstrand	+42	-02	+51	+36	+38	-03	=12	4.5	22.5	25.5	28.0
16	Petter M. Hestvik			Nordstrand	-06	-05	+60	+48	=18	+29	+28	4.5	21.5	24.0	25.0
17	Aryan Tari	688		Stavanger	+43	+55	-07	+53	+35	=06	-04	4.5	21.5	23.5	25.5
18	Reid Erik Friberg	658		Porsgrunn	-13	+40	-22	+32	=16	+31	+30	4.5	20.0	23.5	26.5
19	Eivind S. Bérntsen			Nordstrand	+40	+21	-03	+24	=13	=12	-10	4.0	24.0	28.0	31.0
20	Henning Kjølita			Ossu	-01	+43	+48	-08	+53	+35	-09	4.0	22.5	25.0	27.0
21	Holger Thordal	597		Sandnes	+31	-19	+32	+22	-08	+33	-05	4.0	21.5	25.0	28.5
22	Jarani Suntharalingam	540		Oss	+58	-07	+18	-21	+45	-25	+38	4.0	20.5	23.0	24.5
23	Syver D. Agdestein			Asker	+59	-35	-08	+54	+27	W37	-11	4.0	20.0	22.0	23.5
24	Jon Asgeir Torsvik			Figgjo	+47	=29	=27	-19	-09	+53	+43	4.0	19.5	22.0	24.0
25	Ole Fr. Stangeland			Sandved	-10	-46	+58	+47	+40	+22	-07	4.0	19.5	22.0	23.5
26	Gunnar Lange			Follo	-29	+58	-05	+55	+41	-07	+36	4.0	19.5	21.5	23.0
27	Emilie Bergum Larsen			Oss	=28	+49	=24	-38	-23	+41	+44	4.0	17.5	20.5	23.0
28	Michael Aron Selbekk	1064		Lørenskog	=27	+39	+29	-01	-14	+50	-16	3.5	23.0	26.0	28.5
29	Jakob Olafsen Grande	664		Sk 1911u	+26	=24	-28	-10	+34	-16	+46	3.5	21.0	24.5	27.0
30	Leopold Moltubakk			Sk 1911u	-09	=34	+49	-14	+42	+46	-18	3.5	20.5	23.0	25.5
31	Jakob Mathiessen			Sk 1911u	-21	=14	+34	-46	+49	-18	+45	3.5	19.0	21.5	24.0
32	Stian A. Margarites			Fus	W46	-13	-21	-18	+48	+40	=39	3.5	19.0	21.5	24.0
33	Peter Agdestein	785		Asker	+51	-12	-36	+42	=50	-21	+49	3.5	17.0	19.5	22.0
34	Erik J. Auke	595		Konnerud U	-55	=30	-31	+59	-29	+47	+50	3.5	15.5	17.5	19.0
35	Andreas Kanages Anda			Stavanger	+62	+23	-04	+50	-17	-20	-13	3.0	22.5	25.0	26.0
36	Jonas H. Rasmussen			Bergens	-08	+60	+33	-15	+44	-11	-26	3.0	22.0	25.0	26.0
37	Johannes Høva Bøhler	860		Sk 1911u	+50	+38	-02	+45	w10	w23	???	3.0	20.5	23.0	23.0
38	Lars Marius Mikalsen			Alta	+60	-37	+55	+27	-15	-09	-22	3.0	20.5	22.5	23.5
39	Sonder Jakobsen			Skjervøy	-04	-28	-14	+62	+51	=45	=32	3.0	19.5	22.0	23.0
40	Gregor Taube			Sk 1911u	-19	-18	+43	+57	-25	-32	+53	3.0	19.0	21.0	23.0
41	Nina Færevaaag			Masfjorden	+57	-01	-53	+61	-26	-27	+55	3.0	18.5	20.5	21.5
42	Ingvild B. Fløtten			Modum U	-15	+59	-11	-33	-30	+61	+54	3.0	18.5	20.0	21.0
43	Henriette Lien			Fus	-17	-20	-40	+58	+57	+54	-24	3.0	17.5	19.5	21.0
44	Abtin Tari			Stavanger	=49	-10	=46	+51	-36	+55	-27	3.0	17.0	19.5	21.5
45	Eirik Andre Moltu	512		Sarpsborg	+61	+08	-06	-37	-22	=39	-31	2.5	20.5	23.5	24.5
46	Eivind Aartun			Stavanger	w32	+25	=44	+31	-11	-30	-29	2.5	19.5	23.0	26.0
47	Målfrid B. Fløtten			Modum U	-24	+52	-09	-25	=56	-34	+58	2.5	19.0	21.0	22.5
48	Vegard Kanages Anda			Stavanger	-12	+62	-20	-16	-32	+56	=51	2.5	19.0	21.0	22.0
49	Marius Eriksen			Kongsv.	=44	-27	-30	+56	-31	+59	-33	2.5	17.5	19.5	21.0
50	Fredrik Ingebrigtsen			Bergens	-37	+57	+54	-35	=33	-28	-34	2.5	16.5	18.5	20.5
51	Rune Harestad			Randaberg	-33	+61	-15	-44	-39	+57	=48	2.5	16.5	18.5	19.5
52	Christiane M. Moen			Oss	-53	-47	-57	+60	-54	=58	+59	2.5	10.0	11.5	12.5
53	Erik Botheim			Sk 1911u	+52	-03	+41	-17	-20	-24	-40	2.0	21.5	24.5	27.0
54	Tobias Lien			Fus	-02	+56	-50	-23	+52	-43	-42	2.0	18.5	21.0	23.0
55	Vera Lundø Haugsdal			Masfjorden	+34	-17	-38	-26	+61	-44	-41	2.0	18.0	21.0	22.0
56	Jostein Felix Jensen			Fus	-11	-54	=59	-49	=47	-48	+61	2.0	14.5	16.0	17.0
57	Sebastian Sahl			Asker Sku	-41	-50	+52	-40	-43	-51	+60	2.0	14.0	16.5	17.5
58	Oskar Solgaard Hogeus			Moss Sku	-22	-26	-25	-43	+60	=52	-47	1.5	17.5	20.0	21.0
59	Mia Sæterøy			Åvangen	-23	-42	=56	-34	+62	-49	-52	1.5	15.5	17.5	18.5
60	Kenneth Andreassen			Horg	-38	-36	-16	-52	-58	+62	-57	1.0	15.0	16.5	17.5
61	Jørgen Thingstad			Modum	-45	-51	+62	-41	-55	-42	-56	1.0	13.0	15.0	16.0
62	Aurora Sæterøy			Åvangen	-35	-48	-61	-39	-59	-60	+WO	1.0	11.0	12.0	12.0

Hvite partier står med **fet skrift**.

29. aug kl.16:14 TurneringsService 6.0 beta 10c

Moss Schakklub



**Landsturneringen i Moss 2006**  
 Mossehallen, 08.07 - 15.07.06  
 Klasse Senior A

Resultatliste etter runde 7:

Pl	Navn	n-ELO	i-ELO	Klubb	1	2	3	4	5	6	7	Poeng	Monrad-2	Monrad-1	Monrad
1	FM Ragnar Hoen	2319	2291	OSS	<b>+12</b>	<b>+17</b>	<b>+05</b>	<b>=02</b>	<b>+15</b>	<b>+08</b>	<b>=04</b>	<b>6.0</b>	21.5	24.5	27.5
2	Vidar Taksrud	2035	2120	Tempo	<b>=06</b>	<b>+18</b>	<b>+07</b>	<b>=01</b>	<b>+05</b>	<b>=03</b>	<b>+09</b>	<b>5.5</b>	23.0	27.0	30.0
3	Per Ofstad	2159	2164	Fredriksstad	<b>-16</b>	<b>+24</b>	<b>=04</b>	<b>+13</b>	<b>+06</b>	<b>=02</b>	<b>+07</b>	<b>5.0</b>	21.5	24.5	25.5
4	Hans Chr Fotland	1859	2086	OSS	<b>=22</b>	<b>=11</b>	<b>=03</b>	<b>=09</b>	<b>+20</b>	<b>+10</b>	<b>=01</b>	<b>4.5</b>	23.0	25.5	27.5
5	Helge A. Rangøy	1612		Halden	<b>+11</b>	<b>+14</b>	<b>-01</b>	<b>+20</b>	<b>-02</b>	<b>-07</b>	<b>+15</b>	<b>4.0</b>	23.0	26.0	28.5
6	Sigmund Lovåsadal	1637		Drammen	<b>=02</b>	<b>+09</b>	<b>=20</b>	<b>=10</b>	<b>-03</b>	<b>+12</b>	<b>=08</b>	<b>4.0</b>	22.5	26.0	28.5
7	Odd Birkestrand	1645	1848	Masfjorden	<b>+19</b>	<b>=08</b>	<b>-02</b>	<b>=11</b>	<b>+17</b>	<b>+05</b>	<b>-03</b>	<b>4.0</b>	22.5	25.5	28.5
8	Kjell M Haug	1837	1975	Stjernen	<b>+13</b>	<b>=07</b>	<b>=16</b>	<b>+17</b>	<b>=10</b>	<b>-01</b>	<b>=06</b>	<b>4.0</b>	21.5	24.5	27.5
9	Jahn Spillum	1822	2003	Moss	<b>+24</b>	<b>-06</b>	<b>+18</b>	<b>=04</b>	<b>=12</b>	<b>+15</b>	<b>-02</b>	<b>4.0</b>	20.5	23.5	24.5
10	Tormod Rangøy	1644		Sarpsborg	<b>+21</b>	<b>=16</b>	<b>+14</b>	<b>=06</b>	<b>=08</b>	<b>-04</b>	<b>=11</b>	<b>4.0</b>	20.0	23.0	25.5
11	Edmund Forselv	1875	1984	Gambit T.	<b>-05</b>	<b>=04</b>	<b>+22</b>	<b>=07</b>	<b>=16</b>	<b>+19</b>	<b>=10</b>	<b>4.0</b>	19.5	22.5	24.5
12	Jan Svenske	1590	1752	Strømmen	<b>-01</b>	<b>+13</b>	<b>-15</b>	<b>+21</b>	<b>=09</b>	<b>-06</b>	<b>+23</b>	<b>3.5</b>	20.5	23.0	24.5
13	Kjell Johansen	1544		Tønsberg	<b>-08</b>	<b>-12</b>	<b>+24</b>	<b>-03</b>	<b>+23</b>	<b>=16</b>	<b>+20</b>	<b>3.5</b>	18.0	19.5	20.5
14	Per Sondresen	1659		Follo	<b>+15</b>	<b>-05</b>	<b>-10</b>	<b>=19</b>	<b>+18</b>	<b>=20</b>	<b>+16</b>	<b>3.5</b>	17.0	20.0	22.5
15	Anker Aasum	1523		Halden	<b>-14</b>	<b>+23</b>	<b>+12</b>	<b>+16</b>	<b>-01</b>	<b>-09</b>	<b>-05</b>	<b>3.0</b>	21.0	24.0	25.5
16	Hans-Jørgen Sjursen	1557		Sotra	<b>+03</b>	<b>=10</b>	<b>=08</b>	<b>-15</b>	<b>=11</b>	<b>=13</b>	<b>-14</b>	<b>3.0</b>	20.5	24.0	27.0
17	Aage Mella	1647	2091	Strømmen	<b>+23</b>	<b>-01</b>	<b>+21</b>	<b>-08</b>	<b>-07</b>	<b>=18</b>	<b>=19</b>	<b>3.0</b>	20.0	22.5	24.0
18	Willy L. Olsen	1822	2022	OSS	<b>=20</b>	<b>-02</b>	<b>-09</b>	<b>=22</b>	<b>=14</b>	<b>=17</b>	<b>+24</b>	<b>3.0</b>	18.5	20.5	21.5
19	Reidar Skjold	1537		Tempo	<b>-07</b>	<b>-21</b>	<b>+23</b>	<b>=14</b>	<b>+22</b>	<b>-11</b>	<b>=17</b>	<b>3.0</b>	17.0	19.0	20.5
20	Gunnar Bue	1528	1856	Tønsberg	<b>=18</b>	<b>+22</b>	<b>=06</b>	<b>-05</b>	<b>-04</b>	<b>=14</b>	<b>-13</b>	<b>2.5</b>	19.5	22.5	24.5
21	Steinar Johansen	1494		Kampen	<b>-10</b>	<b>+19</b>	<b>-17</b>	<b>-12</b>	<b>-24</b>	<b>=23</b>	<b>+22</b>	<b>2.5</b>	15.5	17.0	18.0
22	Kai Nilsen	1551		Fredriksstad	<b>=04</b>	<b>-20</b>	<b>-11</b>	<b>=18</b>	<b>-19</b>	<b>+24</b>	<b>-21</b>	<b>2.0</b>	17.0	19.5	20.5
23	Roar Thorstensen	1369		Stjernen	<b>-17</b>	<b>-15</b>	<b>-19</b>	<b>+24</b>	<b>-13</b>	<b>=21</b>	<b>-12</b>	<b>1.5</b>	16.0	18.5	19.5
24	Hans Mellingen	1520		Gambit T.	<b>-09</b>	<b>-03</b>	<b>-13</b>	<b>-23</b>	<b>+21</b>	<b>-22</b>	<b>-18</b>	<b>1.0</b>	18.0	20.0	21.5

Hvite partier står med **fet skrift**.

**Landsturneringen i Moss 2006**  
 Mossehallen, 08.07 - 15.07.06  
 Klasse Senior B

Resultatliste etter runde 7:

Pl	Navn	n-ELO	i-ELO	Klubb	1	2	3	4	5	6	7	Poeng	Monrad-2	Monrad-1	Monrad
1	Karsten Ovesen	1407		Sevland	+23	<b>=09</b>	+08	<b>=05</b>	+03	<b>=04</b>	+02	<b>5.5</b>	23.5	27.5	29.0
2	Steinar Simonsen	1443		Follo	+15	<b>=08</b>	=09	<b>+12</b>	<b>+06</b>	+05	<b>-01</b>	<b>5.0</b>	22.5	26.0	29.5
3	Øyvind Gabrielsen	1393		Trondheim	<b>+12</b>	=13	<b>=10</b>	+11	<b>-01</b>	+09	<b>+05</b>	<b>5.0</b>	22.0	25.5	29.0
4	Odd Frydendal	1421		Ottestad	-08	<b>+23</b>	<b>=14</b>	+13	<b>+17</b>	=01	<b>+11</b>	<b>5.0</b>	20.5	23.5	25.0
5	Erling Pettersen	1337		Follo	<b>+24</b>	+18	<b>+13</b>	=01	<b>+10</b>	<b>-02</b>	-03	<b>4.5</b>	23.0	25.5	26.0
6	Svein Olsen	1485		Fredriksstad	<b>+20</b>	=07	<b>=11</b>	<b>+19</b>	-02	=10	<b>+12</b>	<b>4.5</b>	21.0	23.5	26.0
7	Odd B. Johansen	1415		Fredriksstad	=16	<b>=06</b>	-12	<b>=15</b>	+18	<b>+19</b>	+08	<b>4.5</b>	18.5	21.0	23.5
8	Olav Skjetnemark	1305		Namsos	<b>+04</b>	=02	<b>-01</b>	+18	<b>+14</b>	=12	<b>-07</b>	<b>4.0</b>	23.5	27.0	29.5
9	Håkon Sannes	1440		Hønefoss	<b>+14</b>	=01	<b>=02</b>	-10	+20	<b>-03</b>	+16	<b>4.0</b>	23.0	26.0	28.5
10	Odd Ristesund	1463		Kampen	<b>+21</b>	<b>=11</b>	=03	<b>+09</b>	-05	<b>=06</b>	=14	<b>4.0</b>	22.0	25.5	28.0
11	Frank Johansen	1313		Halden	<b>+19</b>	=10	=06	<b>-03</b>	+16	<b>+15</b>	-04	<b>4.0</b>	22.0	25.0	27.5
12	Sigurd Stene	1142		Moss	-03	<b>+16</b>	<b>+07</b>	-02	+19	<b>=08</b>	-06	<b>3.5</b>	23.0	26.0	28.5
13	Erik Lind Pedersen	1415		Moss	+17	<b>=03</b>	-05	<b>-04</b>	-15	<b>+18</b>	+20	<b>3.5</b>	21.0	23.5	26.0
14	Bjørn Johansen	1213		Fredriksstad	-09	<b>+17</b>	=04	<b>=16</b>	-08	<b>+22</b>	<b>=10</b>	<b>3.5</b>	20.0	23.0	25.0
15	Kjell Hoff	1222		Fredriksstad	<b>-02</b>	=24	<b>=18</b>	=07	<b>+13</b>	-11	<b>+21</b>	<b>3.5</b>	19.5	22.0	22.5
16	Birger Olsen	1202		Kirkenes	<b>=07</b>	-12	<b>+24</b>	=14	<b>-11</b>	+17	<b>-09</b>	<b>3.0</b>	19.5	22.5	23.0
17	Arne Bremar			Gambit T.	<b>-13</b>	-14	+23	<b>+21</b>	-04	<b>-16</b>	+22	<b>3.0</b>	17.5	19.5	21.0
18	Tore Thonstad	1362		Moss	+22	<b>-05</b>	=15	<b>-08</b>	<b>-07</b>	-13	+24	<b>2.5</b>	20.0	22.0	22.5
19	Alf Guldhav			Gambit T.	-11	<b>+20</b>	<b>+21</b>	-06	<b>-12</b>	-07	<b>=23</b>	<b>2.5</b>	19.0	21.5	23.0
20	Klaus Smedtorp	1196		Kongsvinger	-06	-19	<b>+22</b>	+24	<b>-09</b>	=21	<b>-13</b>	<b>2.5</b>	17.0	19.0	19.5
21	Arvid Kolstad	1213		Indre Østfold	-10	<b>+22</b>	-19	-17	<b>+23</b>	<b>=20</b>	-15	<b>2.5</b>	15.5	17.5	19.0
22	Frank Kristensen	769		Gambit	<b>-18</b>	-21	-20	<b>+23</b>	+24	-14	<b>-17</b>	<b>2.0</b>	14.0	15.5	16.0
23	Gunnar M Bekkelund	1083		Gambit T.	<b>-01</b>	-04	<b>-17</b>	-22	-21	<b>+24</b>	=19	<b>1.5</b>	18.5	20.5	21.0
24	Rolf Dramdal	1098		Tempo	-05	<b>=15</b>	-16	<b>-20</b>	<b>-22</b>	-23	<b>-18</b>	<b>0.5</b>	16.0	18.0	19.5

Hvite partier står med **fet skrift**.