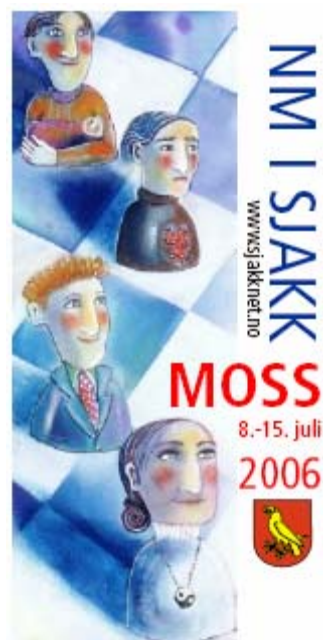


Bulletin

Landsturneringen i sjakk 2006

Nr. 8 Etter Landsturneringen

www.nm2006.sjakknet.no



Oppsamlingsbulletin med kommentarer, spill og resultater

Denne utgaven av Bulletinen fra Landsturneringen 2006 i Moss er en oppsamlingsbulletin som primært har som mål å bringe resultater og presentere interessante partier. Nyhetsproduksjonen er avsluttet, for vel hjemme igjen har vel sjakkspillere flest annet å tenke på i sommerværet enn å høre nytt om livet i Mossehallen.



Ny stikk- kamp

Bildet: Historien gjentar seg. Heller ikke i år klarte Magnus Carlsen i å ta Kongepokalen fra veteranen Simen Agdestein. Men en ny sjanse byr seg til høsten.

Kort oppsummering av siste runde i Landsturneringen 2006 (av Oddvar Aasen)



Bildet: I juniorklassen ble det svært jevnt. Fire mann må spille stikkamper i en turnering. Tre av dem står på pallen. F.v. Frode O. O. Urkedal, Øystein Bøyum Fossum og Daniel Kovachev. Fjerdemann skulle vært Johannes Kvisla. Ellers fra venstre Nicolai Getz, Sondre Waage Tofte og ytterst til høyre Sigmund Reppen.

I siste runde i **Eliteklassen** skjedde det som ingen trodde kunne skje. Magnus Carlsen ga fra seg en ett poengs ledelse ved å tape mot Berge Østenstad. Da Simen Agdestein samtidig vant som ventet mot Øystein Hole, endte de to beste likt og det blir stikkamp om Kongepokalen en gang til høsten. Det er tredje gang Magnus er involvert i stikkamp. Han tapte for to år siden mot Berge og i fjor var det Simen som fraristet unggutten hans første mesterskap.

I Mesterklassen slo den meget lovende unggutten fra Tromsø, Espen Forså, Hønefoss' Rune Myhrvold og det betyr at det er unge Forså som rykker opp i Eliteklassen sammen med Harald Borchgrevink. Forså har kommet sterkt på slutten av turneringen ved også å slå Borchgrevink. Opprykket til sistnevnte var ventet etter at han tok ledelsen tidlig.

Også i **Junior** ble det endring i toppen ved at Øystein Bøyum Fossum, som var favoritt, allikevel gikk til topps på kvalitet. Lederen etter 8. runde, Johannes Kvisla, tapte mot klubbkamerat Frode O. O. Urkedal, og det førte til at fire spillere endte likt. I denne klassen blir det også stikkamp i form av en turnering. En relativt uvanlig begivenhet, i alle fall i juniorklassen. Vinneren får ikke bare tittelen Norgesmester, men rykker også opp i Eliteklassen neste år.

I **Kadett A** sto Joachim Thomassen løpet ut ved også å vinne den siste kampen. Han var 2,5 poeng foran nestemann. Det skal bli interessant å følge utviklingen til nordlendingen nå etter at han flytter til Sandnes. Der vil ha møte motstand som bør heve hans spillestyrke ytterligere.

I **Kadett B** vant Asbjørn O. Stenhaug på en langspurt. Fem av de 7 poengene han fikk kom på de fem siste kampene. Dette viser at det er håp om en topplassering i en turnering selv om starten kan være dårlig.

Ragnar Hoen holdt unna i **Senior A** ved å slå Odd Birkestand. Stillingen i toppen forble uforandret i den siste runden.

I **Senior B** avsluttet Øyvind Gabrielsen med fire pinner, og det holdt til seier i klassen.

I **Klasse 1** kan man snakke om hjemmeseier ved at Gunnar Stray fra Moss klarte å klatre til topps i aller siste runde. Han gjorde comeback i toppsjakksammenheng etter 12 års fravær. Han slo sin største rival Kjell Magne Johnsen og hans verste konkurrenter spilte remis i siste runde.

I **Klasse 2** ble det ingen forandrer i siste runde. Jan Elvebakk og Vebjørn Selbekk fulgte hverandre som skygger. Selbekk klarte ikke å ta igjen trønderen, etter at han kom poenget bak i 4. runde.

I **Klasse 3** topper to mann, Viggo Andersen og Johnny Lund, begge med 7,5 poeng. Lund tapte sin ledelse i siste runde ved å spille remis.

I **klasse 4** klarte ikke Harald Helberg å fullføre med bare seire. Han tapte siste runde mot Dennis Nygaard, og endte på 8 poeng

I **Klasse 5** var det vinn eller forsvinn for de seks første før siste runde. Vinner ble Leif Sigurd Larsen som ubemerket spilte seg oppover på listene etter at hadde tapt to av de tre første partiene. Seks seire deretter sikret ham topplassen alene.

I **Lilleputt** holdt Levi Andre Tallaksen unna på kvalitet til tross for at han bare fikk remis i siste runde. Det gjorde at både Joachim B. Nilsen og Benjamin Arvola kom a poeng. Her er det ikke stikkamper.

I **Miniputt** ble det også endring i toppen i siste runde. Anders Thingstad tapte i siste runde og ble forbigått av Jathavan Suntharalingam. Og det var kanskje mest rettferdig, for sistnevnte hadde ledet underveis.

Hvilken klubber som kom best ut av Landsturneringen i Moss i 2006 kan diskuteres. Det er litt avhengig av hvordan man regner. Skal man se på antall topplasseringer, eller skal man se de i forhold til antallet deltakere klubbene hadde?

90 av landets ca. 120 sjakkklubber hadde deltakere i mesterskapet, det vil si 533 spillere i 14 klasser. Som kjent var det så få som meldte seg i Junior B at de to det gjaldt måtte velge om de ville rykke opp i Junior A eller spille i den klassen som var naturlig i forhold til rating. Den relativt dårlige deltakelsen i juniorklassen bekymrer. Men rett skal være rett. Det deltok mange tenåringer i klassene 3, 4 og 5. De fant det mer utfordrende å spille der enn å møte høyt ratede spillere i Junior eller Kadett. Den samme problemstillingen gjelder for noen eldre over 60. De vil heller møte motstandere etter rating enn alder.

Hvis man det på antallet pallplasseringer, det vil si første, andre og tredje plasser kommer Bergens best ut med 5. OSS har 4, NTG 3 og Stjernen, 1911, Trondheim. Moss og Kongsvinger har to plasseringer hver. Asker, Tromsø, Alta, Porsgrunn, Kirkenes, Hønefoss, Masfjorden, Mo, Stavanger, Modum, Sørumsund, Stord, Kragerø, Sandnes, Harstad, Sarpsborg og Tempo har alle en pallplassering. På denne liste vil man savne klubber med mange deltakere, som Fredriksstad, Drammen og Follo.

Fredrikstad topper lista over deltakere med 33. Det vil si at på hvert åttende brett satt det en FSS-spiller. Videre hadde Nordstrand 29, OSS 27 og 1911 25 deltakere. Arrangørene Moss Schakkklub hadde hele 22 deltakere. Imponerende når man vet hvor mange av de 55 medlemmene som var funksjonærer og ikke hadde anledning til å spille. Stavanger hadde 21 deltakere og Sandnes 17. Dette lover godt for sjakkens framtid i Rogaland. Det er nesten like bra i Hordaland med 18 deltakere fra Bergens og 16 fra Masfjorden. Asker stilte også med 17 deltakere. Relativt sette gjorde NTG med seks deltakere og tre topplasser det best, men det er jo en sjakkklubb med en spesiell rekruttering. Relativt er det vel Bergens som kom best fra mesterskapet med en pallkvotient på 28. Men dette blir ikke riktig, for klubber med få deltakere vil få en høy kvotient med en eller to plasseringer, som for eksempel tilfellet med NTG på 50!

Deltakelsen og plasseringene i NM gir grunn til ettertanke om hvor sjakken er på offensiven i Norge og hvor den sliter. Vestfold, Agder-fylkene, Sogn og Fjordane og Nord-Trøndelag er beskjedent representert. Relativt store byer som Kongsberg, Horten, Skien, Steinkjer og Narvik glimrer helt med sitt fravær. Neste års arrangør av NM, Hedmark og Oppland Sjakkrets og klubbene i kretsen, var representert med 16 deltakere og 7 av dem var fra Kongsvinger. Ikke imponerende egentlig med tanke på hva man kan plukke opp av tips foran det kommende NM. Arrangørene i 2008, Tønsberg Sjakkklubb, var representert med fem spillere.

Ellers imponerte Nord-Norges representanter under mesterskapet. Mo, Kirkenes, Tromsø, Alta og Harstad tok alle for seg på premiebordet.

Resultatliste for NM i Lyn

Plass	Mester	Poeng
1	Magnus Carlsen	18/19
2	Leif E. Johannessen	14.5
3-4	Kjetil A. Lie	13.5
3-4	Torstein Bae	13.5
5	Roy H. Fyllingen	12
6	Bjørnar Byklum	12
7	Magne Sagafos	11.5
8	Jøran A. Jansson	11

Plass	Junior	Poeng
1	Øystein B. Fossum	11/13
2	Inge S. Skrondal	10.5
3	Daniel Kovachev	10
4	Ørnulf Stubberud	9.5
5	Nicolai Getz	9
6	Jon Kr. Haarr	7.5
7-8	Sondre W. Tofte	6.5
7-8	Sigmund Reppen	6.5

Plass	Kadett	Poeng
1	Joachim Thomassen	14.5/15
2	Kristoffer Madland	11.5
3	Lasse Østby Løvik	11
4	Elias Demac	11
5	Anders Hagen	10.5
6	Anders Rønningen	10.5
7	Nicholas Carding	8.5
8	Aina Marie Svendsen	7.5

Plass	Lilleputt	Poeng
1	Katrine Tjølsen	6.5/7
2	Benjamin Arvola	5.5
3	Even Thingstad	4.5
4	Johan F. P. Åsvang	3
5	Anders Hobber	2.5
6	Daniel K. Sandvik	2
7	Shervin Malou	2
8	Kjartan Findtland	1

Plass	Miniputt	Poeng
1	Anders Thingstad	6.5/7
2	Tor Bothem	5
3	Andreas Jansen	4.5
4	Aryan Tari	4
5	Vegard Kanges Anda	3
6	Johan Salomon	3
7	Stian Johansen	2
8	Torgeir Kjøita	0

Plass	Senior	Poeng
1	Ragnar Hoen	11.5/13
2	Jahn Spillum	10.5
3	Odd Birkestrand	10
4	Odd Ristesund	8.5
4	Anker Aasum	8.5
6	Kjell M. Haug	7
7	Aage Mella	6.5
8	Leif Gulliksen	6
8	Steinar Simonsen	6

Plass	Klasse 1	Poeng
1	Espen Thorstensen	6/7
2	Kim Astrup	5.5
3	Terje Torgersen	4
3	Lars Pilø	4
5	Kjell Arne Lilleløyen	3.5
6	Thomas Thomassen	2.5
7	Gunnar Stray	1.5
8	Odd Nordahl	1

Plass	Klasse 2	Poeng
1	Jarle Nilsen*	5/7
2	Sissel J. Stava	5
3	Halvor Haga	4.5
4	Odd Erling Mikalsen	4
5	Jon G. Tufta	3
6	Pål Farmen	2.5
7	Aslak Haanshuus	2.5
8	Bård Fjellengen	1.5

*Jarle Nilsen vant stikkamp mot Sissel J. Stava

Plass	Klasse 3	Poeng
1	Einar D. Agdestein	6/7
2	Bård Fadnes	5
3	Guttorm Andersen	4
4	Konstantin Gevartsmark	3
5	Vegard Ranstad	3
6	Lars Erik Nielsen	2.5
7	Lasse Dahl	2.5
8	Kjetil Sangen	2

Plass	Klasse 4	Poeng
1	Vidar Edvardsen	5/7
2	Frode Gundersen	4
3	Atle Larsen	4
4	Pål Andreas Hansen	3.5
5	Fredrik Jackson	3.5
6	Maren Stangeland	3
7	Benoni Frøland	3
8	Yngve Rasdal	2

Plass	Klasse 5	Poeng
1	Steven Osaland	7/7
2	Richard Madsen	4.5
3	Fredrik Wilhelmsen	4
4	Åge Thorsen	3.5
5-7	Henning Ward	2.5
5-7	Karl Erik Holter	2.5
5-7	Emil Mona	2.5
8 5	Kjetil Johansen	1.5

(1) Berge Østenstad – Magnus Carlsen

Landsturneringen 2006 Moss (9), 2006

1.c4 e5 2.g3 Nf6 3.Bg2 h6 4.d4 exd4 5.Qxd4 Nc6 6.Qd1 Bb4+ 7.Bd2 Bxd2+ 8.Qxd2 0-0 9.Nc3 d6 10.Nh3 Ne5 11.b3 c6 12.Rd1 Qa5 13.0-0 Kh8 14.Nf4 Bf5 15.e4 Bh7 16.Nfe2 Rad8 17.Qb2 Rfe8 18.Rd4 d5 19.cxd5 cxd5 20.b4 Qb6 21.exd5 Bd3 22.Rd1 Nfg4 23.Qd2 Nxf2 24.Kxf2 Ng4+ 25.Kg1 Bxe2 26.Nxe2 Ne3 27.Nc3 Nxd1 28.Nxd1 Re5 29.Nf2 Rc8 30.Bf3 f5 31.Kg2 Rd8 32.d6 Rd7 33.h4 Re6 34.Qf4 Rxd6 35.Rxd6 Qxd6 36.Qxf5 g6 37.Qc2 Kg7 38.a3 b6 39.Ne4 Qe5 40.Nf2 Rc7 41.Qd2 Qc3 42.Qe2 Qf6 43.h5 gxh5 44.Bxh5 Re7 45.Qd3 Qg5 46.Bf3 Qe3 47.Qd8 Re8 48.Qd1 Re7 49.Ng4 Qg5 50.Qd4+ Kf7 51.Qd6 Re6 52.Qd7+ Qe7 53.Qd4 Kg6 54.Bd5 Re2+ 55.Kf3 Re1 56.Be4+ 1-0

(2) Geir Sune Tallaksen – Magne Sagafos

Landsturneringen 2006 Moss (9), 2006

1.d4 Nf6 2.c4 g6 3.Nc3 Bg7 4.e4 d6 5.Nf3 0-0 6.Be2 e5 7.0-0 Nc6 8.d5 Ne7 9.Ne1 Nd7 10.Be3 f5 11.f3 f4 12.Bf2 g5 13.Rc1 Rf6 14.Nd3 Rh6 15.Re1 Nf6 16.c5 Qe8 17.h3 Qh5 18.Bf1 Rg6 19.cxd6 g4 20.Nxe5 Qxe5 21.Bd4 Qh5 22.e5 gxh3 23.dxe7 hxg2 24.Bxg2 Rxg2+ 25.Kxg2 Bh3+ 26.Kf2 Ng4+ 27.Ke2 Nh2 28.Ne4 Nxf3 29.Kd3 Nxe1+ 30.Qxe1 Qf3+ 31.Kd2 Bf5 32.Rc3 Qxe4 33.Qxe4 Bxe4 34.Rxc7 Bxd5 35.Rd7 Re8 36.Rxd5 Rxe7 37.Ke2 Kf7 38.Kf3 Ke6 39.Ke4 f3 40.Rd6+ Kf7 41.Rd5 b6 42.Kxf3 Kg6 43.Ke4 h5 44.Rd6+ Kh7 45.e6 Bf8 46.Bf6 Re8 47.e7 1-0

(3) Leif Erlend Johannessen – Rune Djurhuus

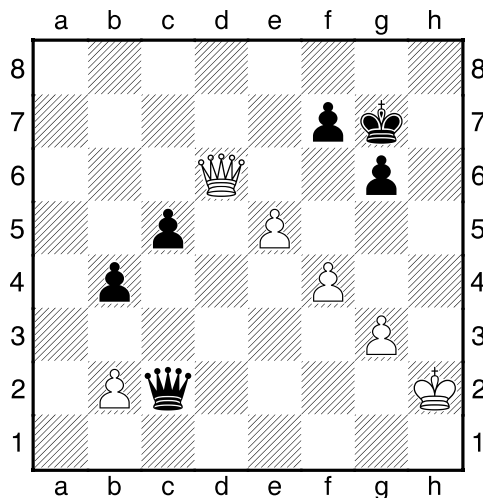
Landsturneringen 2006 Moss (9), 2006

1.d4 Nf6 2.Nf3 g6 3.c4 c5 4.Nc3 cxd4 5.Nxd4 d6 6.g3 Nc6 7.Bg2 Bd7 8.0-0 Bg7 9.e3 0-0 10.b3 Qc8 11.Re1 Rb8 12.Bb2 Bh3 13.Bh1 Re8 14.Rc1 Qd7 15.Qd2 a6 16.Nde2 Ne5 17.f3 g5 18.Nd4 Ng6 19.e4 h6 20.Nd1 e5 21.Nc2 b5 22.Nce3 bxc4 23.bxc4 Qa7 24.Nf2 Be6 25.Ba3 Bf8 26.Red1 Red8 27.Nd3 a5 28.Qf2 Rdc8 29.Nd5 Qxf2+ 30.Kxf2 Nxd5 31.cxd5 Bd7 32.Bg2 Ba4 33.Bh3 Rc2+ 34.Rxc2 Bxc2 35.Rd2 Bb1 36.Nc1 Be7 37.Ne2 g4 38.Bxg4 Bg5 39.Bxd6 Rb7 40.f4 exf4 41.gxf4 Bh4+ 42.Ke3 a4 43.Nc3 Be1 44.Nxb1 Rxb1 45.Rd1 1-0

(4) Øystein Hole, Akademisk (2347) Simen Agdestein, NTG (2594) Uregelmessig Eliteklassen, runde 9

1.Sf3 d5 2.d4 Sc6 3.c4 Lg4 4.Sc3 e6 5.Lg5 Le7 6.Lxe7 Sgxe7 7.e3 0-0 8.Le2 dxc4 9.Lxc4 Sd5 10.Tc1 Sxc3 11.Txc3 e5 12.dxe5 Sxe5 13.Le2 Lxf3 14.Lxf3 c6 15.Le2 Dh4 16.0-0 Tad8 17.Dc2 Td6 18.Td1 Tfd8 19.g3 Txd1+ 20.Lxd1 Dh3 21.f4 Sg4 22.Lf3 h5 23.e4 g6 24.Lxg4 Dxc4 25.Td3 Te8 26.e5 h4

27.Dd1 Df5 Etter en rolig åpning har partene kommet inn i et ganske likt sluttspill. 28.Td8 Txd8 29.Dxd8+ Kg7 30.Dd4 Db1+ 31.Kg2 Dc2+ 32.Kh3 c5 33.Dd7 hxg3 34.hxg3 De4 På 34-Dxb2 følger selvfølgelig 33.e6 35.Dd1 b5 36.a3 a5 37.Kh2 b4 38.axb4 axb4 39.Dd6 Dc2+



40.Kg1?? En hårreisende tabbe som lar svart få slå bonde b2 med sjakk. Etter 40.Kh3 er stillingen helt lik, da 40-Dxb2 gir hvit evig sjakk med 41.Df6+ osv. 40...Db1+ 41.Kg2 Dxb2+ 42.Kh3 Dd4 Nå er stillingen vunnet for svart. Hvit får mange sjakker med dronningen, men den svarte kongen kommer seg unna. 43.Df6+ Kg8 44.f5 gxf5 45.Dg5+ Kf8 46.Dh6+ Ke8 47.Dc6+ Dd7 48.Dxc5 Db7 Truer 49-Dh1# 49.Kh2 b3 50.e6 fxe6 51.De5 Dd5 52.Dc3 Kd7 53.Db4 Kc6 54.Da4+ Kc5 55.Da3+ Kb5 56.Db2 Kb4 57.Dc1 De4 58.Dd2+ Kc4 59.Da5 b2 0-1

(5) Torbjørn Ringdal Hansen – Frode Elsness

Landsturneringen 2006 Moss (9), 2006

1.e4 c5 2.Nf3 d6 3.d4 cxd4 4.Nxd4 Nf6 5.Nc3 a6 6.Be3 e6 7.g4 h6 8.f4 Nc6 9.Nb3 b5 10.Bg2 e5 11.f5 Bb7 12.Qe2 Na5 13.0-0-0 Rc8 14.Kb1 Nc4 15.Bc1 Na3+ 16.bxa3 Rxc3 17.Bb2 Rc4 18.Bxe5 Nxe4 19.Rhe1 Qc7 20.Bd4 d5 21.Bxe4 dxe4 22.f6 Rg8 23.Qd2 Bxa3 24.Bb6 1-0

(6) Kjetil A. Lie – Stig Gabrielsen

Landsturneringen 2006 Moss (9), 2006

1.e4 c5 2.Nf3 Nc6 3.d4 cxd4 4.Nxd4 Nf6 5.Nc3 e5 6.Ndb5 d6 7.Bg5 a6 8.Na3 b5 9.Bxf6 gxf6 10.Nd5 f5 11.Bd3 Be6 12.Qh5 Rg8 13.g3 Nd4 14.c3 fxe4 15.Bxe4 Bg4 16.Qxh7 Rg7 17.Qh6 Nf3+ 18.Ke2 Ng5+ 19.f3 Nxe4 20.fxg4 Qc8 21.Qe3 Qxg4+ 22.Qf3 Qxf3+ 23.Kxf3 f5 24.Nc2 Kf7 25.Nce3 Ke6 26.Nxf5 Kxf5 27.Ne3+ Ke6 28.Kxe4 d5+ 29.Nxd5 Bc5 30.Ne3 Rh8 31.a4 b4 32.cxb4 Bxe3 33.Kxe3 Rb7 34.b5 axb5 35.a5 Rd7 36.Rhd1 Rxd1 37.Rxd1 Rxh2 38.a6 Rh3 39.Kf3 Rh7 40.Ra1 Ra7 41.Ke4 1-0

(7) Ørnulf Stubberud – Jon Ludvig Hammer

Landsturneringen 2006 Moss (9), 2006

1.e4 c5 2.Nf3 d6 3.d4 Nf6 4.Nc3 cxd4 5.Nxd4 a6 6.f3 e6 7.Be3 b5 8.Qd2 Nbd7 9.g4 h6 10.Bd3 Bb7 11.0-0-0 b4 12.Nce2 d5 13.exd5 Nxd5 14.Nf4 Qa5 15.Bc4 Rc8 16.Bb3 Nc5 17.Kb1 Nxb3 18.Nxb3 Qc7 19.Nxd5 Bxd5 20.Rhf1 Be7 21.Qf2 0-0 22.h4 a5 23.h5 a4 24.Nd4 b3 25.cxb3 axb3 26.a3 Bc4 27.Rg1 Qa5 28.Qd2 Qa4 29.g5 Bxa3 30.bxa3 b2 31.Qb4 Qa6 32.gxh6 e5 33.Rxg7+ Kh8 34.a4 Bd3+ 35.Kxb2 Rb8 36.Nb5 Bxb5 37.Rd6 Bc6 0-1

(8) Torstein Bae – Bjarke Sahl

Landsturneringen 2006 Moss (9), 2006

1.e4 c5 2.Nf3 d6 3.d4 cxd4 4.Nxd4 Nf6 5.Nc3 a6 6.Be3 e5 7.Nf3 Qc7 8.Nd5 Nxd5 9.Qxd5 Be6 10.Qd2 h6 11.c4 a5 12.Qd1 Nd7 13.Be2 Nc5 14.Nd2 Be7 15.f3 Bh4+ 16.g3 Bg5 17.Bf2 Bh3 18.Bf1 Bxd2+ 19.Qxd2 Bxf1 20.Kxf1 Ne6 21.Kg2 0-0 22.Qd5 Ra6 23.Rhd1 Rfa8 24.Rac1 Rc6 25.Be3 a4 26.Kh1 Ra5 27.Ra1 ½-½

(9) Kjetil Stokke, Fana (2312) – Espen Lie, Porsgrunn (2343) [C92]

Landsturneringen 2006, Elite (9)

1.e4 e5 2.Nf3 Nc6 3.Bb5 a6 4.Ba4 Nf6 5.0-0 Be7 6.Re1 b5 7.Bb3 d6 8.c3 0-0 9.h3 Nd7 10.d4 Bf6 11.a4 Bb7 12.Na3 exd4 13.cxd4 Na5 14.Ba2 b4 15.Nc4 ½-½

(10) Jøran Jansson, Asker (2272) – Trond Gabrielsen, Oslo Vest (2212) [B23]

Landsturneringen 2006, Elite (9), 15.07.2006

1.e4 c5 2.Nc3 Nc6 3.f4 g6 4.Nf3 Bg7 5.Bc4 e6 6.f5 Nge7 7.fxe6 fxe6 8.a4 d5 9.Ba2 Nb4 10.Bb1 0-0 11.d3 Nec6 12.0-0 Nd4 13.Nxd4 cxd4 14.Rxf8+ Qxf8 15.Ne2 dxe4 16.dxe4 e5 17.c3 Nc6 18.Ba2+ Kh8 19.cxd4 exd4 20.Nf4 Qe7 21.Qb3 Bf5 22.Bd2 Qxe4 23.Re1 Qc2 24.Qxb7 Rf8 25.Bc1 d3 26.Rf1 Nd4 27.Be3 d2 0-1

(11) Dag Madsen, Trondheim (2289) – Øystein Dannevig, OSS (2324) [A30]

Landsturneringen 2006, Elite (9)

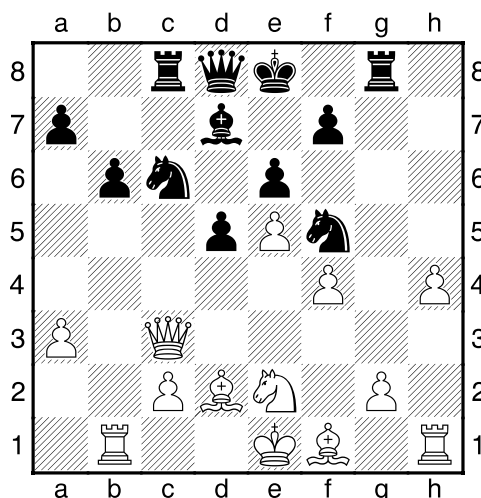
1.Nf3 c5 2.c4 Nf6 3.Nc3 e6 4.g3 b6 5.Bg2 Bb7 6.0-0 a6 7.d4 cxd4 8.Qxd4 d6 9.Bg5 Nbd7 10.Rfd1 Qc7 11.Rac1 Be7 12.Qd2 Rd8 13.Bf4 Ne5 14.b3 Nxf3+ 15.Bxf3 Bxf3 16.exf3 Qb7 17.Qe2 0-0 18.Ne4 Ne8 19.Nc3 Rd7 20.Rc2 Nf6 21.Ne4 d5 22.Nxf6+ Bxf6 23.cxd5 exd5 24.Rdc1 Rfd8 25.Rc7 Qa8 26.Be5 Bxe5 27.Qxe5 g6 28.Qd4 Qb8 29.Rxd7 Rxd7 30.Rc6 Rd6 31.Qe5 Rd8 32.Qxb8 Rxb8 33.Rd6 Kf8 34.Kg2 ½-½

Forhåndsfavoritten i klasse Kadett A, Joachim Thomassen, innfridde alle forventninger og gjennomførte NM med 9 strake seire. I 6. runde møtte han sin presumptivt hardeste motstander:

Joachim Thomassen, Mo (1995) Lasse Ø. Løvik, Bergens (1853) Fransk

Klasse Kadett A, runde 6

1.e4 e6 2.d4 d5 3.Sc3 Lb4 4.e5 c5 5.a3 Lxc3+ 6.bxc3 Se7 7.Dg4 Den skarpeste varianten. 7.Sf3 og 7.Ld3 er også vanlig. 7...Dc7 8.Dxg7 Tg8 9.Dxh7 cxd4 10.Se2 Sbc6 10-dxc3 er også mulig, men svart satser på rask utvikling. 11.f4 Ld7 12.Dd3 Hvit bringer fornuftig dronningen tilbake til sentrum igjen. 12.cxd4 er ikke noe særlig p.g.a. 12-Sxd4 (13.Sxd4? Dc3+). Men nå trues 13.cxd4 12...dxc3 13.Dxc3 Hvit har kommet ut av åpningen med en bonde mer og har en forholdsvis klar fordel. Spesielt kan h-bonden bli farlig. Hvits eneste lille problem er å finne en trygg havn for kongen. 13...Sf5 14.Tb1 Hvit satser tydeligvis på at kongen skal klare seg bra i sentrum. 14...Tc8 15.Ld2 b6 16.h4 Dermed starter h-bonden sin håpefulle ferd. Svart må hele tiden ta hensyn til dette, og det kan distrahere ham fra angrepet mot hvits konge. 16...Dd8



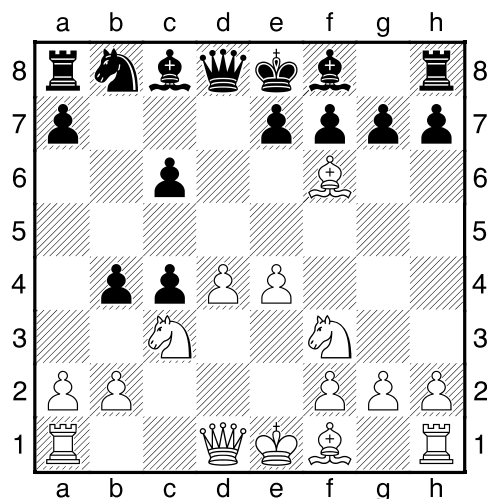
17.Dd3! Et fint trekk som får dronningen bort fra c-linjen og dekker h-bonden indirekte 17-Sxh4?? 18.Dh7). 17...f6 Svart vil gjerne åpne stillingen så det blir lettere å få angrepslinjer mot hvits konge, men dette setter også den svarte kongen i større fare. 18.exf6 Dxf6 19.h5 Tårnet på h1 er av den late sorten, men gjør allikevel en utmerket jobb! 19...Df8 20.Tg1 Planlegger 21.g4 20...De7 Svart hindrer dette: 21.g4? Dh4+ 21.g3 Sd8? Dette blir for passivt og gir løperen det gode feltet b4. Bedre var 21-e5 som er en logisk oppfølging av slagvekslingen på f6. En mulig fortsettelse er da: 22.Dxd5 Le6 23.De4 Dxa3 som gir en mer åpen og uklar stilling. 22.Lb4 Df6 23.Lh3 Sh6 24.g4 To sammenhengende fribønder er ikke

lette a handskes med. Dette gir svart muligheten for en dronningsjakk, men hvit har allikevel for lenge siden bestemt seg for å la kongen stå i sentrum. **24...Dh4+ 25.Kd2 La4 26.c3 a5 27.Ld6 Shf7 28.Txb6 Sb7 29.Le5 Sxe5??** Nå raser den svarte stillingen sammen. Svart må prøve 29-Sc5, f.eks. 30.De3 Se4+ 31 Kc1 De7 med mer uklart spill, selv om hvit fortsatt står best. **30.Txe6+** Hadde svart oversett denne mellomsjakken? **30...Kd7 31.Dxd5+ Kc7 32.Dxe5+ 1-0**

Jathavan Suntharalingam sikret seieren i klasse miniputt med følgende seier i siste runde:

Jørgen Hoel, Bergens (788)
Jathavan Suntharalingam, OSS (1366)
Slavisk
Klasse Miniputt, runde 9

1.d4 d5 2.c4 c6 3.Sf3 Sf6 4.Sc3 dxc4 5.e4 b5 6.Lg5 b4 7.Lxf6?

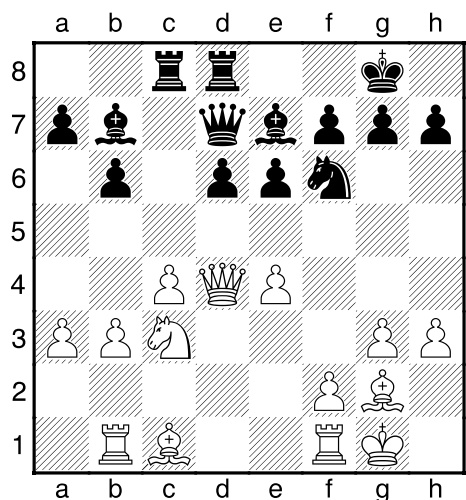


Hvit bør prøve 7.Sa4, f.eks. 7-Sxe4 8.Lxc4 7...bxc3! Dette gir svart en klar fordel. Hvis løperen nå ønsker å overleve blir svarts bønder for sterke, f.eks. 8.Lg5 cxb2 9.Tb1 Da5+ 10.Ld2 c3 8.bxc3 gxf6 9.Lxc4 Hvit har en bonde og et overlegent sentrum for offiseren, men det er allikevel alt for lite. **9...e6 10.0-0 Lh6 11.Te1 Sd7 12.d5 cxd5 13.exd5 e5 14.Sd4 Sb6 15.Sc6 Dd6 16.Lb3 Ld7 17.Dh5 Lg7 18.Tad1 a5** Svart planlegger å fordrive hvits løper med 19-a4 **19.a3?** Dermed ryker det enda en bonde og hvit synes det blir for mye av det gode og gir opp. Nå får jo svart i tillegg en livsfarlig bonde i a-linjen. **19...Dxa3 0-1**

Benjamin Arvola delte til slutt seieren i klasse Lilleputt med Joachim B. Nilsen. I siste runde vant han et fint parti:

Katrine Tjølsen, Bergens (1779)
Benjamin Arvola, Kirkenes (1545)
Uregelmessig
Klasse Lilleputt, runde 9

1.c4 b6 2.d3 e6 3.g3 Lb7 4.e4 c5 5.Lg2 Sf6 6.Sc3 Le7 7.Sge2 d6 8.0-0 Sc6 9.a3 0-0 10.Tb1 Dd7 11.h3 Tfd8 12.d4 cxd4 13.Sxd4 Tac8 14.b3 Sxd4 15.Dxd4

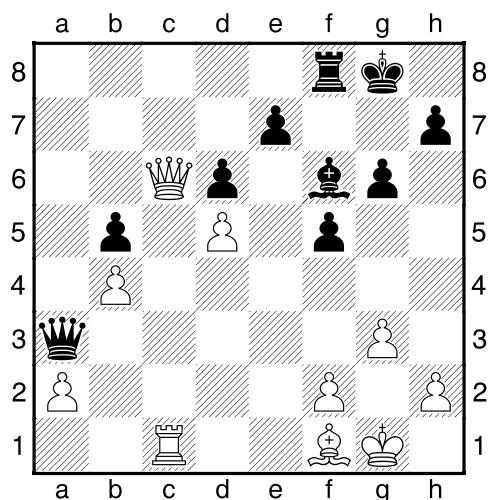


15...d5! Et godt trekk som åpner stillingen for alle svarts offiserer. Svart har litt bedre utvikling og er godt rustet for dette. **16.e5 Lc5 17.Dh4 d4 18.Lxb7 Dxb7 19.exf6 dxc3 20.b4?** Nå blir bonden på c4 svak. Bedre var 20.Dg5 **20...Ld4 21.Lg5 Txc4 22.Tbd1** Forhindrer 22-Lxf2+, da det ender med matt på åttenderaden. **22...Df3 23.Le3 Dxf6** Det kan nå se ut som at hvit har et ubehagelig spidd på h4-d8 diagonalen, men svart har full kontroll. **24.Lg5 Lxf2+ 25.Kg2 Txh4 26.Lxf6 Txd1 27.Txd1 gxf6 28.gxh4 Le3 29.Td8+ Kg7 30.Tc8 Ld4 31.Tc7 Le5 32.Tc8 Kg6** Oppgitt. Det blir for mange fribønder til at hvit kan overleve. **0-1**

Med følgende seier mot Johannes Kvisla, som ledet alene før siste runde, sikret Frode Urkedal seg en firedelt 1. plass i klasse Junior: Så i denne klassen går det mot stikk-kamp med 4 spillere!

Johannes L. Kvisla, SK 1911 (1988)
Frode O. O. Urkedal, SK 1911 (2035)
Engelsk
Klasse Junior, runde 9

1.Sf3 c5 2.c4 Sf6 3.g3 Sc6 4.Lg2 g6 5.Sc3 Lg7 6.0-0 0-0 7.d4 cxd4 8.Sxd4 Sxd4 9.Dxd4 d6 10.Dd3 Sd7 11.e4 Se5 12.De2 Le6 13.Sd5 Tc8 14.Lg5 f6 15.Le3 Sxc4 16.Lxa7 Lxd5 17.exd5 f5 18.Tac1 Da5 19.Txc4 Txc4 20.Dxc4 Dxa7 21.Dc7 Lf6 22.b4 Da8 23.Tc1 b5 24.Dc6?! Svart får nå etter hvert et kraftig angrep på f2. Bedre var 24.Dc2 24...Da3 25.Lf1



25...f4! Planlegger å åpne tårnlinjen for Tf8.
 26.Td1? Og hvit bør forhindre dette med 26.g4
 26...fxg3 27.hxg3 Dxa2 28.Dxb5 Ld4 29.De2 Dxe2? Her var 29-Dxd5 sterkere. På 30.Td2 følger da 30-Txf2 31.Txd4 Txf1+, mens 30.Kh2 besvares med 30-Txf2+ 31.Dxf2 Dh5+ 30.Lxe2 Txf2 31.Txd4 Txe2 32.Kf1 Tb2 33.Te4 Kf7 34.Th4 h5 35.Tf4+ Kg7 36.Kg1 g5 37.Te4 Kf6 38.Te6+ Kf5 Svart gir riktig fra seg bonden på e7 for å få mest mulig aktivitet for kongen. Partiet er nå ganske lett vunnet. 39.Txe7 Kg4 40.Te3 Txb4 41.Td3 Tb2 42.Kh1 Tf2 43.Te3 Tf3 44.Te6 Kxg3 45.Kg1 Td3 46.Te1 Txd5 47.Ta1 Td3 48.Tb1 g4 49.Ta1 h4 50.Tb1 h3 51.Ta1 d5 52.Tb1 d4 53.Ta1 Tc3 54.Td1 d3 55.Ta1 d2 56.Td1 Tc1 57.Txc1 dxc1D# 0-1

Landsturneringen i Moss 2006
 Mossehallen, 08.07 - 15.07.06
 Klasse Elite

Endelig resultatliste

PI	Navn	n-ELO	i-ELO	Klubb	1	2	3	4	5	6	7	8	9	Poeng	Monrad-2	Monrad-1	Monrad
1	IGM Magnus Carlsen	2716	2675	NTG	+19	=05	+06	=09	+08	+04	+02	+07	-03	7.0	39.5	44.5	47.5
2	IGM Simen Agdestein	2584	2594	NTG	+08	=15	+07	+03	+04	+09	-01	=10	+11	7.0	38.0	42.5	46.5
3	IGM Berge Østenstad	2489	2480	Asker	+16	=06	+12	-02	=11	=13	=05	+15	+01	6.0	38.5	42.5	46.5
4	IM Bjarke Sahl	2384	2364	Asker	=10	=12	+16	+07	-02	-01	+17	+09	=08	5.5	38.0	42.0	46.0
5	IGM Leif Erlend Johannessen	2545	2555	OSS	=12	=01	-11	+20	=10	+06	=03	=08	+07	5.5	37.5	42.0	45.0
6	IGM Kjetil A. Lie	2563	2523	Porsgrunn	+17	=03	-01	+18	-09	-05	+12	+13	+10	5.5	37.0	41.0	45.0
7	IGM Rune Djurhuus	2472	2462	Akademisk	+14	+11	-02	-04	+16	+08	+09	-01	-05	5.0	39.5	44.0	48.0
8	FM Torstein Bae	2310	2284	SK 1911	-02	+14	+10	+11	-01	-07	+13	=05	=04	5.0	39.0	43.5	48.0
9	FM Geir S. Tallaksen	2375	2356	Porsgrunn	=13	+21	+15	=01	+06	-02	-07	-04	+16	5.0	38.5	42.5	44.5
10	FM Stig Gabrielsen	2265	2288	Bergens	=04	=13	-08	+19	=05	+20	=15	=02	-06	4.5	37.0	40.0	43.0
11	FM Øystein Hole	2347	2346	Akademisk	+20	-07	+05	-08	=03	-15	+16	+18	-02	4.5	36.5	40.5	43.5
12	FM Jon Ludvig Hammer	2326	2306	OSS	=05	=04	-03	+15	-13	=18	-06	+21	+20	4.5	35.0	38.0	40.0
13	Trond Gabrielsen	2212	2258	Oslo Vest	=09	=10	=18	=17	+12	=03	-08	-06	+22	4.5	34.5	38.5	39.5
14	FM Torbjørn Ringdal Hansen	2310	2319	SK 1911	-07	-08	+21	-16	=18	+22	=19	=17	+15	4.5	29.0	31.0	32.0
15	IM Frode Eisness	2442	2428	Moss	+22	=02	-09	-12	+17	+11	=10	-03	-14	4.0	36.0	40.0	41.0
16	Magne Sagafos	2310	2301	Porsgrunn	-03	+19	-04	+14	-07	+21	-11	+22	-09	4.0	33.5	35.5	36.5
17	FM Øystein Dannevig	2324	2355	OSS	-06	+22	=20	=13	-15	+19	-04	=14	=21	4.0	30.0	32.0	33.0
18	FM Espen Lie	2343	2357	Porsgrunn	=21	=20	=13	-06	=14	=12	+22	-11	=19	4.0	29.5	31.5	32.5
19	FM Kjetil Stokke	2312	2302	Fana	-01	-16	+22	-10	=21	-17	=14	=20	=18	3.0	31.0	33.0	34.0
20	Ørnulf Stubberud	2149	2202	OSS	-11	=18	=17	-05	+22	-10	=21	=19	-12	3.0	30.0	32.0	33.0
21	FM Dag Madsen	2289	2290	Trondheim	=18	-09	-14	-22	=19	-16	=20	-12	=17	2.0	29.0	32.0	33.0
22	FM Jøran Jansson	2272	2300	Asker	-15	-17	-19	+21	-20	-14	-18	-16	-13	1.0	28.0	31.0	33.0

Hvite partier står med **fet skrift**.

29. aug kl.15:49 TurneringsService 6.0 beta 10c

Moss Schakklub

Landsturneringen i Moss 2006
 Mossehallen, 08.07 - 15.07.06
 Klasse Mester

Endelig resultatliste

PI	Navn	n-ELO	i-ELO	Klubb	1	2	3	4	5	6	7	8	9	Poeng	Monrad-2	Monrad-1	Monrad
1	Harald Borchgrevink	2249	2284	Bergens	+04	=03	+22	+08	+06	+11	=07	-02	+09	7.0	40.5	45.5	49.0
2	Espen Forså	2044	2065	Tromsø	+05	+13	=15	-11	+16	=10	=14	+01	+04	6.5	39.0	43.5	48.0
3	Joachim Solberg	2149	2179	Alta	=16	=01	=14	+23	+15	=06	+11	=04	=10	6.0	38.0	42.5	46.0
4	Rune Myhrvold	2022	2147	Hønefoss	-01	+WO	+19	+20	+14	+22	=06	=03	-02	6.0	38.0	41.5	41.5
5	Andreas Moen	2247	2236	OSS	-02	+09	-20	-12	+19	+23	+25	+13	+06	6.0	36.0	39.5	43.0
6	Åsmund Hammerstad	2130	2226	Asker	+29	=11	+16	+15	-01	=03	=04	+07	-05	5.5	40.0	44.5	47.0
7	Johannes Høie	2039		Sarpsborg	+18	=21	=08	-14	+20	+13	=01	-06	+11	5.5	37.0	41.0	45.0
8	Tor Kristian Larsen	1935	2053	Fana	=09	+19	=07	-01	-12	+26	=21	+22	+17	5.5	36.0	39.5	43.0
9	Håkon Bentsen	2098	2200	Molde	=08	-05	+25	-24	+29	+18	+15	+14	-01	5.5	35.5	39.0	41.5
10	WFM Silje Bjerke	2132	2155	SK 1911	+26	-15	+12	+27	=11	=02	-17	+24	=03	5.5	35.0	38.5	41.5
11	FM Lars Hjelmas	2224	2298	Drammen	+27	=06	+21	+02	=10	-01	-03	+17	-07	5.0	40.5	44.5	47.5
12	Joachim Berg-Jensen	2144	2198	Porsgrunn	-22	+17	-10	+05	+08	-14	-24	+20	+21	5.0	34.0	37.5	41.0
13	Steinar Sidselrud	2045	2154	Kongsvinger	+WO	-02	=23	=16	+27	-07	+22	-05	+14	5.0	34.0	37.0	37.0
14	FM Ole Christian Moen	2113	2290	OSS	+17	=22	=03	+07	-04	+12	=02	-09	-13	4.5	39.5	44.0	47.5
15	WIM Sheila Barth Sahl	2180	2151	Asker	+25	+10	=02	-06	-03	+24	-09	=21	=18	4.5	37.5	41.0	44.5
16	Bror Thanke	2053	2132	Nordstrand	=03	+24	-06	=13	-02	-17	=18	+23	+22	4.5	35.5	39.0	42.5
17	Frode Lillevold	2000	2099	Strømmen	-14	-12	+WO	+26	=18	+16	+10	-11	-08	4.5	34.5	38.0	38.0
18	FM Daniel Hersvik	2142	2236	Bergens	-07	-20	+29	+28	=17	-09	=16	+25	=15	4.5	32.0	35.0	37.5
19	Stig K Martinsen	2075	2147	Fana	=28	-08	-04	=25	-05	+WO	=23	+29	+24	4.5	31.0	33.5	33.5
20	Espen Thorstensen	1973		Kongsvinger	-21	+18	+05	-04	-07	-25	+27	-12	+28	4.0	34.5	37.5	40.5
21	Emil Døving Agdestein	2103	2102	Lillehammer	+20	=07	-11	-22	=23	+27	=08	=15	-12	4.0	33.0	36.5	39.5
22	Frode Ludvigsen	2060	2198	Drammen	+12	=14	-01	+21	+24	-04	-13	-08	-16	3.5	37.5	41.5	45.0
23	Thomas Nyland	2080	2172	Fana	=24	=28	=13	-03	=21	-05	=19	-16	+WO	3.5	33.5	36.5	36.5
24	Thomas Bryn	1926	1989	Molde	=23	-16	+26	+09	-22	-15	+12	-10	-19	3.5	33.0	36.5	40.0
25	Lars Kjøberg	2041	2108	SK 1911	-15	=26	-09	=19	+28	+20	-05	-18	=29	3.5	32.5	35.5	38.0
26	Gunnar Stake-Larsen	1951	2090	OSS	-10	=25	-24	-17	+WO	-08	=29	=28	+27	3.5	28.5	31.0	31.0
27	Arn Tore Haugsdal	2020	2138	Masfjorden	-11	+29	+28	-10	-13	-21	-20	+WO	-26	3.0	30.0	32.5	32.5
28	Åge Olsen	1735		Kristiansund	=19	=23	-27	-18	-25	=29	+WO	=26	-20	3.0	26.5	29.0	29.0
29	Raymond Boger	1795		Randaberg	-06	-27	-18	+WO	-09	=28	=26	-19	=25	2.5	30.0	33.0	33.0

Hvite partier står med **fet skrift**.

29. aug kl.15:49 TurneringsService 6.0 beta 10c

Moss Schakklub

Landsturneringen i Moss 2006

Mossehallen, 08.07 - 15.07.06

Klasse 1

Endelig resultatliste

Pl	Navn	n-ELO	i-ELO	Klubb	1	2	3	4	5	6	7	8	9	Poeng	Monrad-2	Monrad-1	Monrad
1	Gunnar Stray	1990	2150	Moss	+WO	+03	=14	=13	=09	+12	=08	+18	+06	7.0	38.5	43.0	43.0
2	David Lilleøren	1873	2160	Lørenskog	+36	+04	+11	+14	=08	=10	=06	=05	=03	6.5	40.5	45.5	47.5
3	Ole Smeby	1891	2060	Kongsvinger	+33	-01	+16	=18	+22	=05	+13	=04	=02	6.0	40.0	44.0	47.0
4	Øyvind Pedersen	1949	2098	Tromsø	=06	-02	=31	+17	+24	+20	+10	=03	=05	6.0	39.0	43.0	46.0
5	Arne-Roger Jensen	1862		Sarpsborg	+27	=23	=07	+26	=13	=03	+11	=02	=04	6.0	39.0	42.5	46.0
5	Kjell Magne Johnsen	1817	1912	Samisk	=04	=26	+29	=22	+19	+09	=02	+08	-01	6.0	39.0	42.5	46.0
7	Paul Johansen	1998	2106	Moss	+32	=08	=05	-10	+31	-18	+16	+21	+12	6.0	36.0	39.0	42.0
8	Thomas Pronstad	1757		Trondheimstød	+19	=07	+23	+20	=02	=13	=01	-06	=10	5.5	40.5	44.5	48.5
9	Svein Bjørnland	1776		Fredriksstad	=13	+12	=18	+11	=01	-06	+21	=10	=15	5.5	39.5	44.0	48.0
10	Ole Jørn Gyldenås	1925		Nordstrand	-18	+27	+33	+07	+21	=02	-04	=09	=08	5.5	38.0	41.5	44.5
11	Aksel Brasøy	1899	1969	Alta	+17	+25	-02	-09	+26	+14	-05	=13	+18	5.5	37.5	41.5	45.0
12	Helge E. Theting	1860		Kragerø	=35	-09	+32	+15	+18	-01	+31	+20	-07	5.5	35.0	38.0	40.5
13	Karle Stangeland	1895		Sandnes	=09	+34	+15	=01	=05	=08	-03	=11	=14	5.0	40.5	45.5	48.5
14	Audun Kvam	1858		Lørenskog	+16	+24	=01	-02	=20	-11	=15	+22	=13	5.0	38.0	42.0	46.0
15	Lars Erik Pedersen	1841	2053	Strømmen	=20	+28	-13	-12	=16	+26	=14	+19	=09	5.0	34.5	38.0	41.5
16	Carl Erik Horda	1929		Caissa	-14	=21	-03	+28	=15	+23	-07	+30	+25	5.0	34.0	37.5	41.0
17	Håvard Skøien	1846	2062	Kristiansand	-11	=19	+28	-04	-27	+34	=30	+26	+20	5.0	30.5	34.0	37.0
18	Ole Woldseth	1806		Sotra	+10	=30	=09	=03	-12	+07	+19	-01	-11	4.5	41.0	45.5	49.0
19	Hans Arild Runde	1866	1983	Akademisk	-08	=17	+35	+23	-06	+22	-18	-15	+28	4.5	34.0	37.5	40.0
20	Ken-Ivar Heimreid	1923		Porsgrunn	=15	+31	+30	-08	=14	-04	+25	-12	-17	4.0	36.0	39.5	42.5
21	Terje Nilsen	1815	2034	Strømmen	-25	=16	+34	+30	-10	+29	-09	-07	=22	4.0	33.5	37.0	40.0
21	Lars Johansen	1760		Nordstrand	-23	+32	+24	=06	-03	-19	+29	-14	=21	4.0	33.5	37.0	40.0
23	Terje Torgersen	1882	2133	Kristiansand	+22	=05	-08	-19	=25	-16	=36	+29	=24	4.0	33.0	36.5	38.5
24	Martin Valla	1869	2034	Oss	+29	-14	-22	+27	-04	-25	=28	+33	=23	4.0	30.0	33.5	36.5
24	Kjell A. Lilleløkken	1929		Verdal	+21	-11	-26	=29	=23	+24	-20	+31	-16	4.0	30.0	33.5	36.5
26	Ragnar Edvardsen	1881	2088	Drammen	=31	=06	+25	-05	-11	-15	+33	-17	=34	3.5	34.5	37.5	40.5
27	Dag Andersen	1723	1877	Indre Østfold	-05	-10	+36	-24	+17	-31	-35	+32	=30	3.5	30.0	32.5	34.5
28	Pål Agdestein	1843		Asker	=34	-15	-17	-16	+32	=33	=24	+35	-19	3.5	29.5	32.5	35.0
29	Ole R. Tuft	1677		Caissa	-24	+35	-06	=25	+30	-21	-22	-23	+36	3.5	29.5	32.0	34.0
30	Jan Stokke	1798		Drammen	+WO	=18	-20	-21	-29	+36	=17	-16	=27	3.5	29.5	31.5	31.5
31	Frank Remman	1745	1932	Tromsø	=26	-20	=04	+33	-07	+27	-12	-25	-32	3.0	32.5	35.5	38.5
32	Harry Andersen	1779	1891	Fredriksstad	-07	-22	-12	=36	-28	+35	=34	-27	+31	3.0	28.5	31.0	33.0
32	Sissel J. Stava	1615		Sevland	-03	+36	-10	-31	+34	=28	-26	-24	=35	3.0	28.5	31.0	33.0
34	Morten Lilleøren	1922	2068	Lørenskog	=28	-13	-21	=35	-33	-17	=32	+36	=26	3.0	27.0	29.5	31.5
35	Jan Ludvigsen	1653		Fredriksstad	=12	-29	-19	=34	-36	-32	+27	-28	=33	2.5	26.5	29.5	31.5
36	Svein Arne Thrana	1721		Nittedal	-02	-33	-27	=32	+35	-30	=23	-34	-29	2.0	27.0	30.0	32.5

Hvite partier står med **fet skrift**.

29. aug kl.15:49 TurneringsService 6.0 beta 10c

Moss Schakkklub

Landsturneringen i Moss 2006
 Mossehallen, 08.07 - 15.07.06
 Klasse 4

Endelig resultatliste

Pl	Navn	n-ELO	i-ELO	Klubb	1	2	3	4	5	6	7	8	9	Poeng	Monrad-2	Monrad-1	Monrad
1	Harald Helberg	1133		Kongsvinger	+14	+23	+07	+02	+03	+09	+06	+04	-05	8.0	44.5	50.0	54.5
2	Yngve Rasdal	1133		Masfjorden	+27	+53	+38	-01	+11	+03	=16	+17	+10	7.5	40.0	44.0	46.5
3	Jostein Sørhus	1084		Bergens	+20	+21	+04	+06	-01	-02	+12	+16	=08	6.5	44.5	49.5	54.0
4	Atle Larsen	1175		Stavanger	+50	+39	-03	+25	=16	+21	+09	-01	+18	6.5	39.0	43.0	46.0
5	Dennis Nygaard	1218		Porsgrunn	=26	+49	=22	=24	+36	-06	+21	+09	+01	6.5	37.5	42.0	45.0
6	Trygve Olsen	1171		Follo	+31	+12	+18	-03	+37	+05	-01	-10	+17	6.0	42.0	46.5	50.5
7	Anders Preben Bay	1198		Asker	+48	+35	-01	+22	-09	+47	=10	=11	+16	6.0	38.5	41.5	44.5
8	Øivind Jakobsen	1086		Skjervøy	=54	+13	+17	-09	+24	-16	+25	+22	=03	6.0	36.5	41.0	43.5
9	Steven Osaland			Direktemed	+46	+10	=11	+08	+07	-01	-04	-05	+21	5.5	44.0	48.5	52.0
10	Bjørn Noralf Dybvik	1157		Ålesund	+19	-09	=44	+55	=15	+18	=07	+06	-02	5.5	40.5	44.0	46.0
11	Tommy Hansen	1072		OSS	+30	+45	=09	+18	-02	-12	+37	=07	=19	5.5	39.0	43.0	46.5
12	Arne Hallsjø	1159		Sevland	+36	-06	-24	+48	+22	+11	-03	=31	+28	5.5	36.0	40.5	43.5
13	Tore Johan M. Laitamaa	1053		Samisk	=44	-08	+54	=17	+51	=30	=19	+29	=15	5.5	34.0	37.0	39.5
14	Pål Egil Knutsen	1239		Samisk	-01	+50	+41	=28	-21	=45	+44	=26	+31	5.5	33.5	37.0	40.0
15	Fredrik H. Jackson	1108		Sevland	-23	+56	+53	=47	=10	+44	-17	+30	=13	5.5	31.5	34.0	34.0
16	Olav Grande	1155		SK 1911	=49	+29	=37	+23	=04	+08	=02	-03	-07	5.0	41.5	45.5	48.5
17	Tore Sverdrup	1221		Bodø	+33	=38	-08	=13	+34	+29	+15	-02	-06	5.0	39.5	44.0	48.0
18	Anders Paulshus	1132		Akademisk	+43	+51	-06	-11	+28	-10	+24	+27	-04	5.0	37.0	41.0	44.0
19	Bjørn Benjaminsen	1002		Masfjorden	-10	=20	-25	+54	+53	+36	=13	=28	=11	5.0	35.0	37.5	40.0
20	Frode Gundersen	1197		Sandnes	-03	=19	-49	-32	+54	+39	=34	+47	+42	5.0	31.5	34.5	37.0
21	Jonar Lensebakken	1177		Nord-Odal	+52	-03	=34	+49	+14	-04	-05	+37	-09	4.5	39.0	42.0	45.0
22	Jan I. Stava	1180		Sevland	=24	+26	=05	-07	-12	+48	+23	-08	=25	4.5	37.5	42.0	45.0
23	Eric Torgersen	1216		Kristiansand	+15	-01	+33	-16	+38	=24	-22	=32	=26	4.5	36.5	41.0	45.0
24	Marie Waagan			Moss	=22	=40	+12	=05	-08	=23	-18	+48	=29	4.5	36.5	40.5	43.5
25	Daniel Mollan	1180		Verdal	=28	=34	+19	-04	+32	=37	-08	=33	=22	4.5	35.5	40.0	44.0
26	Endre Grøtnes	1138		Nordstrand	=05	-22	=32	+39	-29	=34	+49	=14	=23	4.5	34.5	38.5	41.5
27	Knut Are Hansen	1240		Kristiansand	-02	=32	=29	=45	+40	=31	+47	-18	=33	4.5	34.5	38.0	41.0
28	Magnus Kvinge Tande	1056		Masfjorden	=25	+43	=40	=14	-18	+55	=30	=19	-12	4.5	34.0	38.0	40.0
29	Karl-Egil Nordling			Moss	=37	-16	=27	+41	+26	-17	+45	-13	=24	4.5	33.0	37.0	40.5
30	Hans B. Andreassen	1198		Horg	-11	+48	-47	+50	+33	=13	=28	-15	=35	4.5	33.0	36.0	39.0
31	Stein Børre Remman	1044		Tromsø	-06	-47	+46	=53	+39	=27	+38	=12	-14	4.5	33.0	36.0	38.5
32	Trond Davidsen	1105		Direktemed	-35	=27	=26	+20	-25	+51	=33	=23	=37	4.5	32.0	36.0	39.0
33	Berge Frimanslund	1107		Sotra	-17	+42	-23	+52	-30	+40	=32	=25	=27	4.5	31.5	35.5	38.5
34	Anders Stanghelle	1012		Nord-Odal	=41	=25	=21	=38	-17	=26	=20	=45	+46	4.5	31.5	35.0	38.5
35	Tom-Greger Knutsen	1203		Samisk	+32	-07	=39	-44	=55	-38	+40	+41	=30	4.5	31.0	34.5	36.5
36	Per Nordbye			Direktemed	-12	+52	=55	+40	-05	-19	-48	+49	+44	4.5	30.5	33.5	35.5
37	Thorbjørn Skaug	1166		Fredriksstad	=29	+54	=16	+51	-06	=25	-11	-21	=32	4.0	34.5	37.5	40.0
38	Ørjan Jørgensen	1196		Stjernen	+56	=17	-02	=34	-23	+35	-31	-42	+47	4.0	34.5	37.5	37.5
39	Trude Birkestrand			Masfjorden	+42	-04	=35	-26	-31	-20	+50	=51	+53	4.0	32.0	35.0	37.5
40	Bror Johannes Larsen	1056		Stavanger	+WO	=24	=28	-36	-27	-33	-35	+54	+48	4.0	30.0	32.5	32.5
41	Trond V Braathen	1174		Moss	=34	=44	-14	-29	+42	???	+55	-35	+52	4.0	29.5	31.5	31.5
42	Jan Olav Næss	1151		Svartlamon	-39	-33	-50	+WO	-41	+43	+51	+38	-20	4.0	28.5	31.5	31.5
43	Øivind Hagberg	1195		Stovner	-18	-28	-52	+46	-48	-42	+53	+50	+45	4.0	26.5	29.5	32.0
44	Jon Samset	1169		Follo	=13	=41	=10	+35	=47	-15	-14	=46	-36	3.5	35.0	38.5	41.5
45	Morten Svendsen	1099		Stavanger	+47	-11	-51	=27	+49	=14	-29	=34	-43	3.5	31.5	34.5	37.5
46	Jan Svindahl	1186		Kristiansand	-09	-55	-31	-43	+WO	+54	+52	=44	-34	3.5	27.5	29.5	29.5
47	Leif Edvardsen	1219		Drammen	-45	+31	+30	=15	=44	-07	-27	-20	-38	3.0	34.0	37.5	41.0
48	Egil Ronald Bratland	1069		Drammen	-07	-30	W56	-12	+43	-22	+36	-24	-40	3.0	33.5	37.5	37.5
49	Petter Thorvaldsen	1058		Fredriksstad	=16	-05	+20	-21	-45	+50	-26	-36	=51	3.0	33.5	36.5	39.5
50	Eivind Brandt	1037		SK 1911	-04	-14	+42	-30	+52	-49	-39	-43	+WO	3.0	31.5	34.5	34.5
51	Arne W Stein	1143		Bergens	+55	-18	+45	-37	-13	-32	-42	=39	=49	3.0	30.5	33.5	35.5
52	Tor H. B. Argento			Svartlamon	-21	-36	+43	-33	-50	+53	-46	+55	-41	3.0	28.0	30.5	32.5
53	Lars Hope	1047		Voss	+57	-02	-15	=31	-19	-52	-43	+WO	-39	2.5	33.5	33.5	33.5
54	Finn Syvertsen	1200		Asker	=08	-37	-13	-19	-20	-46	+WO	-40	+55	2.5	33.0	35.0	35.0
55	Knut Sagafos	1217		Porsgrunn	-51	+46	=36	-10	=35	-28	-41	-52	-54	2.0	29.5	32.5	35.0
56	Vidar Edvardsen	1114		Stavanger	-38	-15	w48	???	???	???	???	???	???	0.0	12.5	12.5	12.5
57	Eivind Ellingsrud	1183		Nordstrand	-53	???	???	???	???	???	???	???	???	0.0	2.5	2.5	2.5

Hvite partier står med **fet skrift**.

Landsturneringen i Moss 2006
 Mossehallen, 08.07 - 15.07.06
 Klasse 5

Endelig resultatliste

PI	Navn	n-ELO	i-ELO	Klubb	1	2	3	4	5	6	7	8	9	Poeng	Monrad-2	Monrad-1	Monrad
1	Leif Sigurd Larsen	913		Stord	+27	-14	-12	+32	+07	+15	+04	+13	+05	7.0	38.5	42.0	45.0
2	Geir-Arne Eriksen	998		Moss	+13	=09	+18	=30	=04	+22	+05	=06	=03	6.5	40.0	44.0	47.0
3	Petter Svendsen	953		Kragerø	+24	=22	=21	=11	+10	+09	+06	=05	=02	6.5	39.0	43.0	47.0
4	Fredrik Wilhelmsen	990		Asker	-10	+28	+27	+26	=02	+21	-01	+11	+06	6.5	38.0	41.5	45.0
5	Richard Madsen			Drammen	+26	+11	+17	=06	+09	+12	-02	=03	-01	6.0	42.0	46.5	50.0
6	Oddvar Aasen	994		Moss	+12	+23	+14	=05	+15	+13	-03	=02	-04	6.0	40.5	45.5	49.5
7	Alexander Støle	970		Sandnes	-31	-16	+25	+08	-01	+33	+09	+21	+12	6.0	36.5	39.5	42.5
8	Kjersti S. Holmaas	691		Masfjorden	-09	-13	+34	-07	+32	+29	+30	+14	+10	6.0	33.5	36.5	38.5
9	Morten Haga	979		Fredriksstad	+08	=02	+10	+15	-05	-03	-07	+26	+17	5.5	41.5	46.0	49.5
10	Steinar Leite	754		Modum	+04	=21	-09	+20	-03	+31	+26	+12	-08	5.5	38.0	41.5	44.5
11	Allan Lilleøren	978		Lørenskog	+35	-05	+19	=03	-22	+28	+17	-04	+13	5.5	37.0	40.5	42.5
12	Karl Erik Holter	645		Asker	-06	+34	+01	+17	+21	-05	+14	-10	-07	5.0	40.0	44.0	46.0
13	Tormod Thingstad	803		Modum	-02	+08	+16	+31	+30	-06	+22	-01	-11	5.0	40.0	43.0	46.0
14	Gro Lafton	938		Strømmen	+25	+01	-06	-21	+33	+30	-12	-08	+24	5.0	36.0	39.0	42.0
15	Jens Vagn Thordal			Sandnes	+16	+31	+22	-09	-06	-01	-21	+23	+25	5.0	35.5	39.5	42.5
16	Bjørn Michaelsen	905		Stovner	-15	+07	-13	=36	+18	-26	=23	+30	+22	5.0	32.0	35.0	37.0
17	Tom Steinskog	804		Sandnes	+19	+33	-05	-12	=26	+27	-11	+28	-09	4.5	33.5	37.0	40.0
18	Andre Midtgård	841		Sarpsborg	=30	+20	-02	-22	-16	-23	+29	+35	+32	4.5	30.5	33.5	35.5
19	Ellen Holter	964		Asker	-17	+29	-11	-33	+36	=24	-28	+27	+26	4.5	28.0	31.0	33.0
20	Ole Birkeland	937		Kristiansand	=36	-18	+35	-10	-27	-32	+34	+31	+28	4.5	25.0	27.0	29.0
21	Mads M. Rokstad			Moss	+28	=10	=03	+14	-12	-04	+15	-07	???	4.0	39.5	43.0	43.0
22	Tor Engebretsen	920		Nordstrand	+32	=03	-15	+18	+11	-02	-13	=24	-16	4.0	38.0	42.0	45.0
23	Per Løken	937		Fredriksstad	+34	-06	-31	=27	-28	+18	=16	-15	+33	4.0	30.5	33.5	35.5
24	Harald Petter Stette	821		Fredriksstad	-03	-32	+36	=28	=31	=19	+27	=22	-14	4.0	30.0	33.0	35.0
25	Frode Larspllass	639		1911	-14	-27	-07	+34	-29	+35	+32	+33	-15	4.0	29.0	31.0	33.0
26	May Frida Øvergaard	834		Masfjorden	-05	+35	+33	-04	=17	+16	-10	-09	-19	3.5	37.5	40.5	42.5
27	Åge Thorsen			Drangedal	-01	+25	-04	=23	+20	-17	-24	-19	+35	3.5	35.0	39.0	41.0
28	Morthen Auke	893		Konnerud	-21	-04	+29	=24	+23	-11	+19	-17	-20	3.5	33.5	37.5	41.0
29	Kjell A. Nygaard			Porsgrunn	-33	-19	-28	=35	+25	-08	-18	+36	+30	3.5	28.5	30.5	32.5
30	Jens O Østmann			Tønsberg	=18	+36	+32	=02	-13	-14	-08	-16	-29	3.0	35.5	38.5	40.5
31	Svend T Eriksen	730		Fredriksstad	+07	-15	+23	-13	=24	-10	-33	-20	=34	3.0	34.0	37.0	39.0
31	Alf-Håvard Jakobsen			Skjervøy	-22	+24	-30	-01	-08	+20	-25	+34	-18	3.0	34.0	37.0	39.0
33	Emil Mona	847		Orkdal	+29	-17	-26	+19	-14	-07	+31	-25	-23	3.0	31.5	35.0	38.0
34	Nina Sæterøy			Fredriksstad	-23	-12	-08	-25	=35	+36	-20	-32	=31	2.0	29.5	31.5	33.5
35	Jan Erik Brandt			SK 1911	-11	-26	-20	=29	=34	-25	+36	-18	-27	2.0	29.0	31.0	33.0
36	Rune Birger Nilsen			Bergens	=20	-30	-24	=16	-19	-34	-35	-29	+WO	2.0	26.5	28.5	28.5

Hvite partier står med **fet skrift**.

Landsturneringen i Moss 2006
 Mossehallen, 08.07 - 15.07.06
 Klasse Junior

Endelig resultatliste

PI	Navn	n-ELO	i-ELO	Klubb	1	2	3	4	5	6	7	8	9	Poeng	Monrad-2	Monrad-1	Monrad
1	Øystein Bøyum Fossum	2144	2177	NTG	+05	=04	=02	=11	+07	-03	+08	+06	+15	6.5	42.0	46.5	50.5
1	Daniel Jakobsen Kovachev	2049	2107	OSS	+17	+03	=01	=04	+06	+08	-05	+11	=07	6.5	42.0	46.5	50.5
3	Johannes L. Kvisla	1988	2054	SK 1911	+10	-02	+15	+16	+09	+01	=06	+05	-04	6.5	41.5	45.5	49.5
4	Frode Olav Olsen Urkedal	2035	2070	SK 1911	+20	=01	+19	=02	-08	=11	+14	+13	+03	6.5	37.0	40.5	43.0
5	Nicolai Getz	1798	1935	OSS	-01	+20	-11	+19	+12	+09	+02	-03	+08	6.0	38.5	42.0	44.5
6	Sondre Waage Tofte	1864	1939	Stavanger	+18	+11	+09	=08	-02	+14	=03	-01	+13	6.0	38.0	42.0	46.0
7	Sigmund Reppen	1964	2071	Nordstrand	=16	+13	-08	+10	-01	+18	=11	+17	=02	5.5	35.5	39.5	43.5
8	Inge Sandstad Skrondal	2070	2100	Akademisk	=19	+14	+07	=06	+04	-02	-01	+10	-05	5.0	42.0	46.0	49.5
9	Jonathan Time	1682	1864	Hauge	+WO	+12	-06	+13	-03	-05	-10	+14	+21	5.0	36.0	37.5	37.5
10	Espen Haugstad	1712	2046	Sandnes	-03	+17	=18	-07	=15	+12	+09	-08	+16	5.0	34.5	38.5	42.5
11	Magnus Danielsen	1940	2001	NTG	+21	-06	+05	=01	=14	=04	=07	-02	=12	4.5	41.5	45.5	47.0
12	Hogir Talat	1606		Fredriksstad	+15	-09	-16	+21	-05	-10	+19	+20	=11	4.5	32.0	34.5	36.0
13	Torkel Kvinge Tande	1619		Masfjorden	=14	-07	+20	-09	=17	+16	+15	-04	-06	4.0	35.0	39.0	41.5
14	Brede Hagen	1932	2028	NTG	=13	-08	+21	+18	=11	-06	-04	-09	+WO	4.0	35.0	36.5	36.5
15	Ellisiv Reppen	1895	1890	Nordstrand	-12	+WO	-03	=17	=10	+20	-13	+18	-01	4.0	34.5	37.0	37.0
16	Maria Pitz Jacobsen	1623	1836	Nordstrand	=07	=19	+12	-03	=18	-13	=17	+WO	-10	4.0	33.5	37.0	37.0
17	Ellen Øen Carlsen	1728	1909	NTG	-02	-10	+WO	=15	=13	+21	=16	-07	=19	4.0	32.5	34.0	34.0
18	Tone Namtvedt	1493		OSS	-06	+21	=10	-14	=16	-07	+WO	-15	+20	4.0	31.0	32.5	32.5
19	Jon Kristian Haarr	1694	1665	Sandnes	=08	=16	-04	-05	-20	+WO	-12	+21	=17	3.5	32.5	34.0	34.0
20	Ingar Edvardsen	1663	1973	Drammen	-04	-05	-13	+WO	+19	-15	=21	-12	-18	2.5	32.5	34.0	34.0
21	Stian Valle	910		Hammerfest	-11	-18	-14	-12	+WO	-17	=20	-19	-09	1.5	29.5	32.0	32.0

Hvite partier står med **fet skrift**.

Landsturneringen i Moss 2006

Mossehallen, 08.07 - 15.07.06

Klasse Kadett A

Endelig resultatliste

PI	Navn	n-ELO	i-ELO	Klubb	1	2	3	4	5	6	7	8	9	Poeng	Monrad-2	Monrad-1	Monrad
1	Joachim Thomassen	1995	2006	Mo	+16	+04	+08	+13	+02	+03	+06	+05	+09	9.0	37.0	41.0	44.5
2	Elias Demac	1640		Bergens	+11	-08	+10	+07	-01	+09	+13	=03	+04	6.5	39.0	43.5	47.5
3	Lasse Østebø Løvik	1853	2015	Stavanger	+05	=10	=07	+12	+08	-01	+15	=02	+13	6.5	39.0	43.0	46.5
4	Endre Larsplass	1531		SK 1911	+06	-01	+11	-08	-05	+07	+10	+13	-02	5.0	39.5	44.0	48.0
5	Timmie Nygaard	1504		Porsgrunn	-03	+17	=09	=10	+04	=15	=11	-01	+12	5.0	38.5	42.0	45.5
6	Vegar Koi Gandrud	1781		Hønefoss	-04	=16	+18	=15	+12	=10	-01	=11	+08	5.0	35.5	39.0	42.5
7	Kristoffer Madland	1711	2100	Sandnes	=13	+14	=03	-02	=15	-04	+17	=09	+18	5.0	34.0	37.5	41.0
8	Aina Marie Svendsen	1560		Stavanger	+19	+02	-01	+04	-03	-13	=12	+15	-06	4.5	40.5	44.0	47.5
9	Anders G Hagen	1808		Våler	-12	+WO	=05	+19	=13	-02	+14	=07	-01	4.5	38.0	41.5	41.5
10	Daniel Nygaard Nyberg	1608		Kongsvinger	+17	=03	-02	=05	+11	=06	-04	-14	+WO	4.5	36.5	40.0	40.0
11	Marius Skjefstad Lode	1251	1861	Stavanger	-02	+19	-04	+14	-10	+18	=05	=06	=17	4.5	33.5	37.0	40.5
12	Jostein Munz	1444		Nordstrand	+09	+15	-13	-03	-06	+16	=08	+WO	-05	4.5	33.0	36.5	36.5
13	Nicholas Carding	1394		Kragerø	=07	+18	+12	-01	=09	+08	-02	-04	-03	4.0	41.0	45.5	49.0
14	Andreas K. Hindenes	1309		Masfjorden	=18	-07	=17	-11	=19	+WO	-09	+10	=16	4.0	29.0	32.5	32.5
15	Maren Stangeland	1149		Sandnes	+WO	-12	+16	=06	=07	=05	-03	-08	-19	3.5	34.0	37.5	37.5
16	Øystein Agedal Skage	1455		Bergens	-01	=06	-15	+17	=18	-12	+WO	-19	=14	3.5	33.0	36.5	36.5
17	Marianne Wold Haug	1375		SK 1911	-10	-05	=14	-16	+WO	+19	-07	=18	=11	3.5	30.0	33.5	33.5
18	Anders Rønningen	1680		Kongsvinger	=14	-13	-06	+WO	=16	-11	+19	=17	-07	3.5	29.5	33.0	33.0
19	Erlend R Blom	1160		Fana	-08	-11	+WO	-09	=14	-17	-18	+16	+15	3.5	28.0	31.5	31.5

Hvite partier står med **fet skrift**.

29. aug kl.15:52 TurneringsService 6.0 beta 10c

Moss Schakkklub

Landsturneringen i Moss 2006
 Mossehallen, 08.07 - 15.07.06
 Klasse Kadett B

Endelig resultatliste

Pl	Navn	n-ELO	i-ELO	Klubb	1	2	3	4	5	6	7	8	9	Poeng	Monrad-2	Monrad-1	Monrad
1	Asbjørn O. Steinskog	1073		Sandnes	+13	+05	-04	-02	+10	+07	+11	+09	+06	7.0	38.5	43.0	47.5
2	Jarle Jakobsen	993		Harstad	=12	+14	+08	+01	+04	-05	+06	-03	+07	6.5	40.5	45.0	48.5
3	Erlend Halvorsen	1112		Sarpsborg	+14	+08	-07	-05	+15	=11	+12	+02	+04	6.5	37.0	40.5	43.5
4	Andreas Støle	827		Sandnes	+16	+09	+01	+07	-02	=06	=05	+11	-03	6.0	41.0	45.5	47.5
5	Holger Støle	800		Sandnes	+10	-01	+17	+03	+07	+02	=04	-06	-08	5.5	41.5	46.5	47.5
6	Magnus Lynghaug	1082		Risør	+18	-07	+15	+11	+09	=04	-02	+05	-01	5.5	39.5	42.5	43.5
7	Hans Joachim Aadland	1044		Fana	+11	+06	+03	-04	-05	-01	+13	+12	-02	5.0	41.5	46.0	50.5
8	Henning Ward	831		Drammen	+17	-03	-02	-13	+14	=09	=10	+16	+05	5.0	36.5	38.5	39.5
9	Lars Furu Kjelsaas	862		SK 1911	+15	-04	=10	+12	-06	=08	+16	-01	+17	5.0	36.0	38.0	39.0
10	Odin Ralhiff Justad	1035		Nordstrand	-05	+13	=09	+14	-01	-12	=08	+18	+15	5.0	35.0	38.0	39.0
11	Aleksander Jensen			Skjervøy	-07	+18	+12	-06	+13	=03	-01	-04	+16	4.5	39.0	41.0	42.0
12	Henrik Juriloo			Førde	=02	+17	-11	-09	+16	+10	-03	-07	+18	4.5	34.5	35.5	36.5
13	Tony Valle	739		Hammerfest	-01	-10	+18	+08	-11	+15	-07	+17	=14	4.5	33.0	34.0	35.0
14	Petter Tømmerås Bossum	819		Fredriksstad	-03	-02	+16	-10	-08	+18	+17	w15	=13	3.5	32.5	33.5	34.5
15	Stian Kosberg			Molde	-09	+16	-06	+17	-03	-13	-18	W14	-10	3.0	32.0	33.0	34.0
16	Mikael Pedersen			Skjervøy	-04	-15	-14	+18	-12	+17	-09	-08	-11	2.0	31.5	32.5	33.5
17	Sunniva Skallebø			Skjervøy	-08	-12	-05	-15	+18	-16	-14	-13	-09	1.0	31.0	33.0	34.0
18	Jonas Andersen			Skjervøy	-06	-11	-13	-16	-17	-14	+15	-10	-12	1.0	30.5	32.5	33.5

Hvite partier står med **fet skrift**.

29. aug kl.15:53 TurneringsService 6.0 beta 10c

Moss Schakklub

Landsturneringen i Moss 2006

Mossehallen, 08.07 - 15.07.06

Klasse Lilleputt

Endelig resultatliste

PI	Navn	n-ELO	i-ELO	Klubb	1	2	3	4	5	6	7	8	9	Poeng	Monrad-2	Monrad-1	Monrad
1	Levi André Tallaksen	1760	2011	Porsgrunn	+44	+34	=17	+04	=02	+05	+03	+10	=06	7.5	44.0	48.0	51.0
2	Joachim B. Nilsen	1570	1988	Bergens	+35	+25	+20	=03	=01	+09	=06	+05	+12	7.5	43.0	47.5	51.5
3	Benjamin Arvola	1545	1959	Kirkenes	+33	+26	+24	=02	+07	+17	-01	+08	+09	7.5	42.0	46.5	50.5
4	Erlend Mikalsen	1073		Alta	+12	+47	=07	-01	-22	+37	+13	+11	+10	6.5	40.5	44.5	47.5
5	David Lange	1050		Follo	-15	+42	+30	+14	+16	-01	+07	-02	+18	6.0	42.5	47.0	50.5
6	Even Thingstad	1668	1861	Modum	+54	-17	+34	+24	=08	+11	=02	=09	=01	6.0	41.5	45.5	46.5
7	Anders Hobber	1658	1926	Porsgrunn	+18	+27	=04	+11	-03	+13	-05	=17	+19	6.0	41.0	46.0	50.5
8	Jon Fredrik B. Åsvang	1164		Sortland	+42	+14	-09	+27	=06	=10	+15	-03	+17	6.0	40.5	45.0	48.5
9	Katrine Tjølsen	1779	2017	Bergens	+32	+40	+08	+10	-17	-02	+19	=06	-03	5.5	42.5	47.0	50.5
10	Bendik Berntsen-Øybo	1320		SK 1911	+53	+21	+36	-09	+20	=08	+17	-01	-04	5.5	40.5	44.5	46.5
11	Kjartan Aa. Fintland	1326		Randaberg	+WO	+29	=13	-07	+12	-06	+20	-04	+27	5.5	39.0	43.5	43.5
12	Jens Hjørth Kjølberg	1282		SK 1911	-04	+43	+35	=19	-11	+44	+21	+18	-02	5.5	38.5	42.0	45.0
13	Benoni Frøland	1083		Sandnes U	+23	+16	=11	-17	+44	-07	-04	+28	+25	5.5	38.0	42.5	45.5
14	Pål Andreas Hansen	1097		Verdal	+19	-08	+33	-05	+26	-18	+23	=15	+31	5.5	37.0	41.5	45.5
15	Espen Peder Baastø			NSKU	+05	-24	=40	=26	+34	+16	-08	=14	+32	5.5	36.5	40.5	44.0
16	Simon Barane	852		Sandnes	+48	-13	+38	+25	-05	-15	+33	=27	+29	5.5	34.5	38.5	41.5
17	Odd Martin Guttulsrud	1130		SK 1911	+50	+06	=01	+13	+09	-03	-10	=07	-08	5.0	44.0	49.5	52.0
18	Daniel K. Sandvik			Åsane	-07	=46	+29	+40	=19	+14	+22	-12	-05	5.0	37.5	41.0	44.0
19	Håvard Olsen	1273		Tromsø	-14	+31	+28	=12	=18	+23	-09	+24	-07	5.0	37.0	41.5	46.0
20	Lars Eirik Ånestad	1347		Sandnes	+28	+45	-02	+41	-10	=21	-11	=36	+38	5.0	36.0	39.5	42.5
21	Rikard W. Rasmussen	1087		Alta	+30	-10	-25	+49	+28	=20	-12	=22	+36	5.0	34.5	38.5	41.5
22	Magnus Aarhun	1072		Stavanger	w26	=44	=45	+36	+04	=24	-18	=21	+33	5.0	33.5	36.5	39.5
23	Shervin Malou	1232		Stavanger	-13	+48	-27	+46	+25	-19	-14	+37	+35	5.0	33.0	36.0	39.0
24	Ada Mellem	1062		Våler-S. U	+51	+15	-03	-06	+27	=22	=31	-19	=26	4.5	38.0	42.5	45.0
25	Jørgen Sørbøl	814		SK 1911 U	+39	-02	+21	-16	-23	+26	=36	+30	-13	4.5	37.5	41.5	45.5
26	Arman Noor			Stavanger	W22	-03	=41	=15	-14	-25	+42	+34	=24	4.5	36.5	40.0	43.5
27	Rolf Brage Guttulsrud	1084		Strømmen	+46	-07	+23	-08	-24	+34	+45	=16	-11	4.5	36.5	39.5	42.5
28	Sigve Haugsdal	871		Masfjorden	-20	+49	-19	+39	-21	+43	=30	-13	+40	4.5	32.5	36.0	39.0
29	Renate S. Holmaas	639		Masfjorden	=37	-11	-18	+54	+40	-41	+50	+38	-16	4.5	31.0	33.5	34.5
30	Ingrid Kvinge Tande	719		Masfjorden	-21	+53	-05	+35	-45	+46	=28	-25	+41	4.5	30.5	33.5	35.5
31	Elise Forså	1020		Tromsø	-40	-19	+48	=33	+47	+45	=24	=32	-14	4.5	30.0	33.0	36.0
32	Markus B. Moripen			Nordstrand	-09	=52	=46	+51	=37	=33	+41	=31	-15	4.5	30.0	32.5	35.0
33	Ole Emil Frisvold			Bergens	-03	+51	-14	=31	+38	=32	-16	+46	-22	4.0	36.5	39.5	42.0
34	Inge Larsen	1308		Stavanger	+41	-01	-06	+50	-15	-27	+39	-26	+46	4.0	35.5	38.5	41.0
35	Vegard Andre Roen			Aurskog-H.	-02	+39	-12	-30	+50	-38	+52	+45	-23	4.0	33.5	36.0	38.5
36	Ingrid Øen Carlsen	862		NTG	=38	+50	-10	-22	=41	+39	=25	=20	-21	4.0	33.0	36.5	39.0
37	Sigurd Stenvik	977		Tromsø	=29	=38	=47	=45	=32	-04	=40	-23	+44	4.0	31.0	34.0	37.0
38	Martin L. Ellingsen			Tromsø	=36	=37	-16	+52	-33	+35	+44	-29	-20	4.0	31.0	34.0	36.5
39	Andreas Harestad			Randaberg	-25	-35	+43	-28	+51	-36	-34	+47	+45	4.0	27.5	30.5	33.0
40	Alf Gøran Jakobsen			Skjervøy	+31	-09	=15	-18	-29	+52	=37	=41	-28	3.5	33.5	37.0	39.5
41	Mats Evensen			Stjørdal	-34	+54	=26	-20	=36	+29	-32	=40	-30	3.5	31.0	34.5	35.5
42	Andreas Lønes	673		Follo	-08	-05	-49	+48	-46	+51	-26	=43	+52	3.5	29.0	31.5	34.0
43	Arne Morten Kastel			Molde	-47	-12	-39	+53	+49	-28	-46	=42	+50	3.5	26.5	29.0	31.0
44	Ole Martin Moen	544		OSS	-01	=22	+52	+47	-13	-12	-38	=50	-37	3.0	34.5	37.0	39.5
45	Guttorm Glomsås	606		Bergens	+49	-20	=22	=37	+30	-31	-27	-35	-39	3.0	31.5	35.5	38.5
46	Niklas Savio	538		Porsgrunn	-27	=18	=32	-23	+42	-30	+43	-33	-34	3.0	31.5	35.0	38.5
47	Knut Ø. Abrahamsen			Nordstr. U	+43	-04	=37	-44	-31	-50	+48	-39	=53	3.0	28.5	31.0	33.0
48	Snorre Mathiesen			Skjervøy	-16	-23	-31	-42	+53	=49	-47	=51	+54	3.0	27.0	29.0	30.0
49	Theodor K. Salvesen			Røros	-45	-28	+42	-21	-43	=48	-53	+54	=51	3.0	25.0	27.0	28.0
50	Henrik Horne Iversen			Åsane	-17	-36	+54	-34	-35	+47	-29	=44	-43	2.5	28.0	31.0	32.0
51	Morten Wesnes			Stavanger	-24	-33	+53	-32	-39	-42	=54	=48	=49	2.5	26.5	28.5	29.5
52	Gaute Hagen			Bærum	???	=32	-44	-38	+54	-40	-35	+53	-42	2.5	24.5	25.5	25.5
53	Joachim Nilsen			Bergens	-10	-30	-51	-43	-48	=54	+49	-52	=47	2.0	25.0	27.5	28.5
54	Benjamin M. Andersen			Åvangen BS	-06	-41	-50	-29	-52	=53	=51	-49	-48	1.0	25.0	27.5	29.5

Hvite partier står med **fet skrift**.

29. aug kl.15:53 TurneringsService 6.0 beta 10c

Moss Schakkklub

Landsturneringen i Moss 2006

Mossehallen, 08.07 - 15.07.06

Klasse Miniputt

Endelig resultatliste

PI	Navn	n-ELO	i-ELO	Klubb	1	2	3	4	5	6	7	8	9	Poeng	Monrad-2	Monrad-1	Monrad
1	Jathavan Suntharalingam	1366		Oss	+16	+49	=21	+18	+05	+02	+09	=06	+08	8.0	43.0	48.0	51.0
2	Anders Thingstad	1301		Modum	+52	+29	+53	+03	+06	-01	+08	+05	-04	7.0	45.5	48.5	51.5
3	Andreas Jansen	649		Bergens	+14	+23	+07	-02	-12	+31	+22	+21	+06	7.0	41.0	46.0	50.5
4	Øyvind S. Eliassen			Åsane	+22	+33	-13	+28	W53	-09	+15	+12	+02	7.0	39.0	43.5	46.5
5	Raksha Rathan	1064		Oss	+25	+11	+24	=08	-01	+12	+07	-02	+10	6.5	45.0	50.0	55.0
6	Tor Botheim	1034		Sk 1911u	+12	+36	+15	+13	-02	+29	+14	=01	-03	6.5	44.0	48.5	52.5
7	Aryan Tari	688		Stavanger	+41	+51	-03	+36	+24	=08	-05	+13	+17	6.5	39.5	43.5	46.5
8	Jørgen Hoel	788		Bergens	+17	+10	+42	=05	+21	=07	-02	+11	-01	6.0	45.5	50.5	54.5
9	Even Andreas Grøtnes			Nordstrand	+35	-42	+38	+16	+34	+04	-01	-10	+23	6.0	39.5	43.5	47.5
10	Ola S. Bérntsen			Nordstrand	+39	-08	+57	-12	+20	+45	+16	+09	-05	6.0	39.0	42.5	45.0
11	Håvard Dybdal Lund	619		Åsane	+59	-05	+44	-21	+30	+35	+38	-08	+14	6.0	35.5	39.5	42.0
12	Torgeir Kjølita			Ossu	-06	+17	+31	+10	+03	-05	+34	-04	=15	5.5	44.0	48.5	52.5
13	Stian Johansen			Fss	+19	+37	+04	-06	=15	-14	+24	-07	+29	5.5	41.5	46.0	50.0
14	Kristian Haagaas			Nordstrand	-03	=26	+25	+39	+18	+13	-06	+19	-11	5.5	41.0	46.0	50.0
15	Eivind S. Bérntsen			Nordstrand	+27	+34	-06	+20	=13	=21	-04	+38	=12	5.5	40.0	44.0	48.0
16	Henning Kjølita			Ossu	-01	+41	+46	-09	+36	+24	-10	+40	=20	5.5	38.5	42.5	46.0
17	Petter M. Hestvik			Nordstrand	-08	-12	+54	+46	=19	+28	+18	+29	-07	5.5	38.0	41.5	44.5
18	Michael Aron Selbekk	1064		Lørenskog	=40	+25	+28	-01	-14	+50	-17	+47	+32	5.5	37.0	40.5	43.5
19	Reid Erik Friberg	658		Porsgrunn	-13	+27	-23	+37	=17	+26	+39	-14	+28	5.5	36.0	40.0	44.0
20	Jon Asgeir Torsvik			Figgjo	+57	=28	=40	-15	-10	+36	+41	+34	=16	5.5	33.5	37.5	40.0
21	Erlend Pilø			Ridabu	+46	+32	=01	+11	-08	=15	=29	-03	=26	5.0	42.0	46.5	50.0
22	Ole Fr. Stangeland			Sandved	-04	-30	+58	+57	+27	+23	-03	-32	+41	5.0	37.0	39.5	42.0
23	Jarani Suntharalingam	540		Oss	+58	-03	+19	-34	+42	-22	+45	+31	-09	5.0	36.0	39.5	42.0
24	Andreas Kanages Anda			Stavanger	+55	+38	-05	+50	-07	-16	-13	+35	+34	5.0	36.0	39.0	42.0
25	Sonder Jakobsen			Skjervøy	-05	-18	-14	+55	+48	=42	=37	+44	+38	5.0	33.5	37.0	40.0
26	Jakob Mathiessen			Sk 1911u	-34	=14	+47	-30	+43	-19	+42	+37	=21	5.0	32.5	36.5	40.0
27	Gregor Taube			Sk 1911u	-15	-19	+41	+61	-22	-37	+36	+49	+40	5.0	32.0	35.0	37.0
28	Jakob Olafsen Grande	664		Sk 1911u	+31	=20	-18	-04	+47	-17	+30	+39	-19	4.5	38.0	42.0	45.5
29	Johan Salomon			Nordstrand	+44	-02	+48	+35	+45	-06	=21	-17	-13	4.5	37.5	41.0	44.5
30	Eivind Aartun			Stavanger	w37	+22	=33	+26	-11	-39	-28	+56	+45	4.5	33.0	36.5	39.5
31	Gunnar Lange			Follo	-28	+58	-12	+51	+49	-03	+35	-23	=43	4.5	33.0	36.0	38.5
32	Peter Agdestein	785		Asker	+48	-21	-35	+44	=50	-34	+43	+22	-18	4.5	31.5	35.0	38.0
33	Abtin Tari			Stavanger	=43	-04	=30	+48	-35	+51	-40	=45	+47	4.5	30.5	34.0	37.0
34	Holger Thordal	597		Sandnes	+26	-15	+37	+23	-09	+32	-12	-20	-24	4.0	37.5	42.0	46.0
35	Jonas H. Rasmussen			Bergens	-09	+54	+32	-29	+33	-11	-31	-24	+52	4.0	35.0	38.0	41.0
36	Erik Botheim			Sk 1911u	+56	-06	+49	-07	-16	-20	-27	+59	+51	4.0	35.0	38.0	40.5
37	Stian A. Margarites			Fus	W30	-13	-34	-19	+46	+27	=25	-26	=39	4.0	34.5	38.5	42.0
38	Syver D. Agdestein			Asker	+60	-24	-09	+52	+40	W53	-11	-15	-25	4.0	34.5	37.5	40.0
39	Leopold Moltubakk			Sk 1911u	-10	=47	+43	-14	+44	+30	-19	-28	=37	4.0	34.0	38.0	41.5
40	Emilie Bergum Larsen			Oss	=18	+43	=20	-45	-38	+49	+33	-16	-27	4.0	34.0	37.5	40.5
41	Henriette Lien			Fus	-07	-16	-27	+58	+61	+52	-20	+48	-22	4.0	34.0	36.5	38.5
42	Eirik Andre Moltu	512		Sarpsborg	+62	+09	-08	-53	-23	=25	-26	=50	+49	4.0	33.0	36.0	37.0
43	Marius Eriksen			Kongsv.	=33	-40	-39	+59	-26	+60	-32	+46	=31	4.0	30.0	32.5	35.0
44	Ingvild B. Fløtten			Modum U	-29	+60	-11	-32	-39	+62	+52	-25	+50	4.0	30.0	32.5	33.5
45	Lars Marius Mikalsen			Alta	+54	-53	+51	+40	-29	-10	-23	=33	-30	3.5	31.5	34.5	37.5
46	Vegard Kanages Anda			Stavanger	-21	+55	-16	-17	-37	+59	=48	-43	+57	3.5	30.5	33.0	35.5
47	Erik J. Auke	595		Konnerud U	-51	=39	-26	+60	-28	+57	+50	-18	-33	3.5	29.5	32.0	34.5
48	Rune Harestad			Randaberg	-32	+62	-29	-33	-25	+61	=46	-41	+60	3.5	28.5	30.5	31.5
49	Nina Færevaaag			Masfjorden	+61	-01	-36	+62	-31	-40	+51	-27	-42	3.0	32.5	34.5	35.5
50	Fredrik Ingebrigtsen			Bergens	-53	+61	+52	-24	=32	-18	-47	=42	-44	3.0	29.5	32.5	34.5
51	Vera Lunde Haugsdal			Masfjorden	+47	-07	-45	-31	+62	-33	-49	+61	-36	3.0	29.5	31.5	32.5
52	Tobias Lien			Fus	-02	+59	-50	-38	+56	-41	-44	+57	-35	3.0	29.0	31.5	34.0
53	Johannes Høva Bøhler	860		Sk 1911u	+50	+45	-02	+42	w04	w38	???	???	???	3.0	28.5	28.5	28.5
54	Kenneth Andreasen			Horg	-45	-35	-17	-56	-58	+55	-61	+W0	+62	3.0	23.5	24.5	24.5
54	Aurora Sæterøy			Åvangen	-24	-46	-62	-25	-60	-54	+W0	+58	+61	3.0	23.5	24.5	24.5
56	Christiane M. Moen			Oss	-36	-57	-61	+54	-52	=58	+60	-30	=59	3.0	22.0	24.5	26.5
57	Målfrid B. Fløtten			Modum U	-20	+56	-10	-22	=59	-47	+58	-52	-46	2.5	29.5	32.0	34.5
58	Oskar Solgaard Hogeus			Moss Sku	-23	-31	-22	-41	+54	=56	-57	-55	+W0	2.5	27.5	30.0	30.0
59	Jostein Felix Jensen			Fus	-11	-52	=60	-43	=57	-46	+62	-36	=56	2.5	26.0	28.5	29.5
60	Mia Sæterøy			Åvangen	-38	-44	=59	-47	+55	-43	-56	+62	-48	2.5	25.0	27.5	28.5
61	Sebastian Sahl			Asker Sku	-49	-50	+56	-27	-41	-48	+54	-51	-55	2.0	24.5	27.5	30.5
62	Jørgen Thingstad			Modum	-42	-48	+55	-49	-51	-44	-59	-60	-54	1.0	23.5	26.0	28.5

Hvite partier står med **fet skrift**.

Landsturneringen i Moss 2006
 Mossehallen, 08.07 - 15.07.06
 Klasse Senior A

Endelig resultatliste

PI	Navn	n-ELO	i-ELO	Klubb	1	2	3	4	5	6	7	8	9	Poeng	Monrad-2	Monrad-1	Monrad
1	FM Ragnar Hoen	2319	2291	OSS	+12	+17	+05	=02	+16	+08	=04	+03	+07	8.0	39.0	43.0	47.0
2	Vidar Taksrud	2035	2120	Tempo	=11	+18	+07	=01	+05	=03	+06	+04	+08	7.5	40.5	45.0	49.0
3	Per Ofstad	2159	2164	Fredriksstad	-10	+24	=04	+15	+11	=02	+07	-01	+12	6.0	40.0	44.5	45.5
4	Hans Chr Fotland	1859	2086	OSS	=22	=13	=03	=06	+20	+09	=01	-02	+19	5.5	40.5	44.0	46.5
5	Helge A. Rangøy	1612		Halden	+13	+14	-01	+20	-02	-07	+16	+11	=06	5.5	39.5	43.5	47.0
6	Jahn Spillum	1822	2003	Moss	+24	-11	+18	=04	=12	+16	-02	+15	=05	5.5	36.0	40.0	41.0
7	Odd Birkestrand	1645	1848	Masfjorden	+19	=08	-02	=13	+17	+05	-03	+09	-01	5.0	41.5	45.5	49.5
8	Kjell M Haug	1837	1975	Stjernen	+15	=07	=10	+17	=09	-01	=11	+13	-02	5.0	39.5	44.0	48.0
9	Tormod Rangøy	1644		Sarpsborg	+21	=10	+14	=11	=08	-04	=13	-07	+16	5.0	34.0	38.0	40.5
10	Hans-Jørgen Sjørnsen	1557		Sotra	+03	=09	=08	-16	=13	=15	-14	+21	+20	5.0	33.5	37.0	39.5
11	Sigmund Løvåsdal	1637		Drammen	=02	+06	=20	=09	-03	+12	=08	-05	=13	4.5	39.0	43.5	47.0
12	Jan Svenske	1590	1752	Strømmen	-01	+15	-16	+21	=06	-11	+23	+14	-03	4.5	37.0	39.5	41.5
13	Edmund Forselv	1875	1984	Gambit T.	-05	=04	+22	=07	=10	+19	=09	-08	=11	4.5	35.5	39.5	42.0
14	Per Sondresen	1659		Follo	+16	-05	-09	=19	=18	=20	+10	-12	+21	4.5	32.0	35.5	38.0
15	Kjell Johansen	1544		Tønsberg	-08	-12	+24	-03	+23	=10	+20	-06	+22	4.5	32.0	34.0	35.0
16	Anker Aasum	1523		Halden	-14	+23	+12	+10	-01	-06	-05	+17	-09	4.0	38.0	42.0	44.0
17	Aage Mella	1647	2091	Strømmen	+23	-01	+21	-08	-07	=18	=19	-16	+24	4.0	32.5	34.5	35.5
18	Willy L. Olsen	1822	2022	OSS	=20	-02	-06	=22	=14	=17	+24	-19	+23	4.0	31.5	33.5	34.5
19	Reidar Skjold	1537		Tempo	-07	-21	+23	=14	+22	-13	=17	+18	-04	4.0	30.0	32.5	34.5
20	Gunnar Bue	1528	1856	Tønsberg	=18	+22	=11	-05	-04	=14	-15	+24	-10	3.5	33.5	36.0	37.0
21	Steinar Johansen	1494		Kampen	-09	+19	-17	-12	-24	=23	+22	-10	-14	2.5	29.5	31.5	32.5
22	Kai Nilsen	1551		Fredriksstad	=04	-20	-13	=18	-19	+24	-21	=23	-15	2.5	28.5	30.5	31.5
23	Roar Thorstensen	1369		Stjernen	-17	-16	-19	+24	-15	=21	-12	=22	-18	2.0	27.5	30.0	31.0
24	Hans Mellingen	1520		Gambit T.	-06	-03	-15	-23	+21	-22	-18	-20	-17	1.0	30.0	32.5	34.5

Hvite partier står med **fet skrift**.

Landsturneringen i Moss 2006
 Mossehallen, 08.07 - 15.07.06
 Klasse Senior B

Endelig resultatliste

Pl	Navn	n-ELO	i-ELO	Klubb	1	2	3	4	5	6	7	8	9	Poeng	Monrad-2	Monrad-1	Monrad
1	Øyvind Gabrielsen	1393		Trondheim	+14	=12	=06	+16	-02	+03	+05	+07	+04	7.0	39.5	44.0	48.0
2	Karsten Ovesen	1407		Sevland	+23	=03	+10	=05	+01	=07	+04	=11	=06	6.5	40.0	45.0	46.5
3	Håkon Sannes	1440		Hønefoss	+13	=02	=04	-06	+20	-01	+17	+05	+10	6.0	40.0	44.0	47.5
4	Steinar Simonsen	1443		Follo	+09	=10	=03	+14	+11	+05	-02	=08	-01	5.5	41.0	46.0	50.5
5	Erling Pettersen	1337		Follo	+24	+15	+12	=02	+06	-04	-01	-03	+11	5.5	40.5	45.0	45.5
6	Odd Ristesund	1463		Kampen	+21	=16	=01	+03	-05	=11	=13	+14	=02	5.5	39.5	43.5	47.0
7	Odd Frydendal	1421		Ottestad	-10	+23	=13	+12	+18	=02	+16	-01	=08	5.5	38.0	42.0	43.5
8	Odd B. Johansen	1415		Fredriksstad	=17	=11	-14	=09	+15	+19	+10	=04	=07	5.5	35.5	39.5	43.0
9	Kjell Hoff	1222		Fredriksstad	-04	=24	=15	=08	+12	-16	+21	+18	+17	5.5	32.5	36.0	36.5
10	Olav Skjetnemark	1305		Namsos	+07	=04	-02	+15	+13	=14	-08	W16	-03	5.0	38.5	43.0	47.0
11	Svein Olsen	1485		Fredriksstad	+20	=08	=16	+19	-04	=06	+14	=02	-05	5.0	37.0	40.5	44.0
11	Erik Lind Pedersen	1415		Moss	+18	=01	-05	-07	-09	+15	+20	=13	+19	5.0	37.0	40.5	44.0
13	Bjørn Johansen	1213		Fredriksstad	-03	+18	=07	=17	-10	+22	=06	=12	+16	5.0	35.0	39.0	41.0
14	Sigurd Stene	1142		Moss	-01	+17	+08	-04	+19	=10	-11	-06	+22	4.5	37.5	41.0	43.0
15	Tore Thonstad	1362		Moss	+22	-05	=09	-10	-08	-12	+24	+23	+21	4.5	32.0	33.5	34.0
16	Frank Johansen	1313		Halden	+19	=06	=11	-01	+17	+09	-07	w10	-13	4.0	38.5	42.5	46.0
17	Birger Olsen	1202		Kirkenes	=08	-14	+24	=13	-16	+18	-03	+20	-09	4.0	34.5	38.0	38.5
18	Arne Bremar			Gambit T.	-12	-13	+23	+21	-07	-17	+22	-09	+24	4.0	30.5	32.0	32.5
19	Alf Guldhav			Gambit T.	-16	+20	+21	-11	-14	-08	=23	+22	-12	3.5	31.0	33.0	34.5
20	Klaus Smedtorp	1196		Kongsvinger	-11	-19	+22	+24	-03	=21	-12	-17	+23	3.5	29.0	30.5	31.0
21	Arvid Kolstad	1213		Indre Østfold	-06	+22	-19	-18	+23	=20	-09	+24	-15	3.5	28.5	30.0	30.5
22	Frank Kristensen	769		Gambit	-15	-21	-20	+23	+24	-13	-18	-19	-14	2.0	28.5	30.0	30.5
23	Gunnar M Bekkelund	1083		Gambit T.	-02	-07	-18	-22	-21	+24	=19	-15	-20	1.5	31.0	33.0	33.5
24	Rolf Dramdal	1098		Tempo	-05	=09	-17	-20	-22	-23	-15	-21	-18	0.5	30.5	32.5	34.0

Hvite partier står med **fet skrift**.